

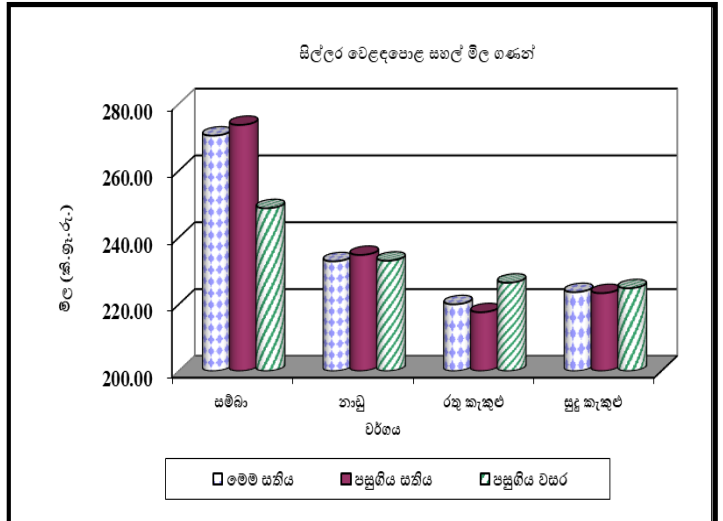
සිල්ලර වෙළඳපොළ මිල හැසිරීම් රටාව

සාරාංශය

වි/සහල්

සම්බා පළමු ශ්‍රේණියේ සහල් මිල කිලෝවකට රු.3.00 කින් පහළ ගොස් ඇති අතර කිරි සම්බා සහ නාඩු සහල් දෙවර්ගයේම මිල කිලෝවකට රු.2.00 කින් පමණ පහළ ගොස් ඇත. මේ අතර, සුදු කැකුළු සහල් මිල කිලෝවකට රු.2.00 කින් පහළ ගොස් ඇත. බොහෝ නිෂ්පාදන ප්‍රදේශවල සියලුම වි වර්ගවල සාමාන්‍ය ගොවිපල මිල ගණන් පහළ ගොස් ඇති අතර, පොළොන්නරුව දිස්ත්‍රික්කයේ කිරි සම්බා සඳහා රු.12.00 ක උපරිම මිල පහළ යාමක් දක්නට ලැබුණි.

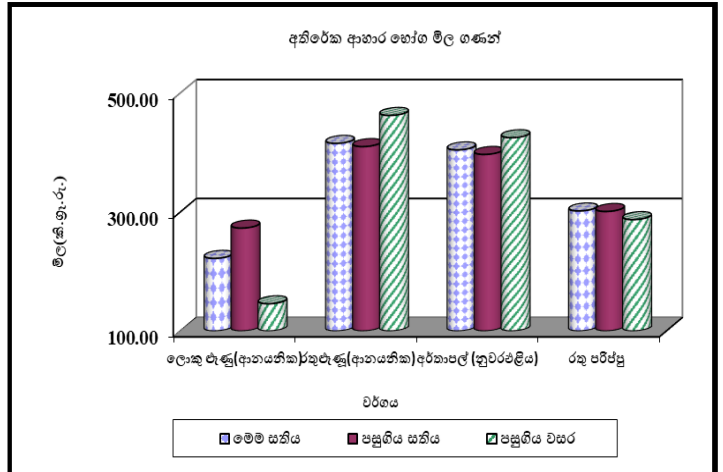
(පිටු අංක 01-02)



අතිරේක ආහාර හෝග

ආනයනික වියළි මිරිස් මිල කිලෝවකට රු.2.00 කින් තවදුරටත් පහළ ගොස් ඇති අතර සාමාන්‍ය මිල කිලෝවකට රු.1183.00 කි. ආනයනික රතු එළු මිල ඉහළ ගොස් ඇති අතර ආනයනික ලොකු එළු මිල කිලෝවකට රු. 51.00 කින් පහළ ගොස් ඇත. ආනයනික රතු එළු මිල කිලෝවකට රු.340.00-520.00 අතර පරාසයක පැවතුණි. නුවරඑළිය අර්තාපල් මිල කිලෝවකට රු. 8.00 කින් ඉහළ ගොස් ඇති අතර ආනයනික අර්තාපල් මිල කිලෝවකට රු.19.00 කින් පහළ ගොස් ඇත. නුවරඑළිය සහ ආනයනික අර්තාපල් සඳහා සාමාන්‍ය මිල පිළිවෙලින් කිලෝවකට රු.400.00 ක් සහ රු.205.45 කි.

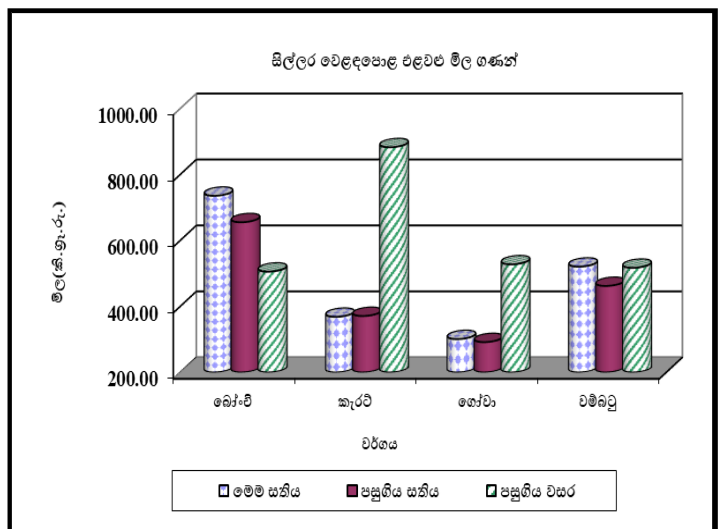
(පිටු අංක 02-03)



එළවළු

සැපයුම් පහළ යාම හේතුවෙන් උඩරට සහ පහතරට එළවළු වර්ග බොහොමයක මිල ඉහළ ගොස් තිබේ. උඩරට එළවළු වර්ග අතරින් උපරිම මිල ඉහළයාම කිලෝවකට රු.141.00 ක් ලෙස නෝකෝල් සඳහා වාර්තා විය. පහතරට එළවළු වර්ග සැලකීමේදී උපරිම මිල ඉහළයාම මුරුංගා සඳහා කිලෝවකට රු.122.00 ක් ලෙස වාර්තා විය.

(පිටු අංක 03-04)



සහල්

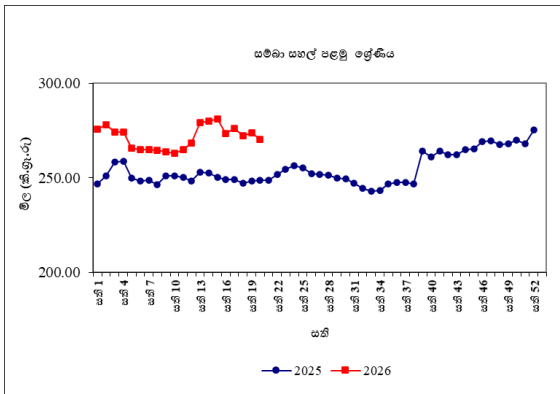
තොග වෙළඳපොළ

බොහොමයක් දේශීය සහල් වර්ගවල මිල සුළු වශයෙන් පහළ ගොස් තිබුණි. උපරිම මිල පහළ යාම 3% ක් ලෙස නාඩු දෙවන ශ්‍රේණිය සඳහා වාර්තා වී තිබූ අතර මිල පරාසය කිලෝවක් රු.200.00-202.00 ක් විය. එමෙන්ම, නාඩු පළමු ශ්‍රේණිය සහ සුදු කැකුළු සහල් වර්ග වල මිල 2% කින් පහළ ගොස් තිබුණි.

පසුගිය වසරේ සමාන කාල පරිච්ඡේදය සමඟ සැසඳීමේ දී, සහල් සඳහා උපරිම මිල ඉහළ යාම 21% ක් ලෙස කිරි සම්බා සඳහා වාර්තා වී තිබූ අතර උපරිම මිල පහළ යාම 10% ක් ලෙස රතු කැකුළු සඳහා වාර්තා විය.

සිල්ලර වෙළඳපොළ

සම්බා, කිරි සම්බා සහ නාඩු සහල් වර්ගවල සිල්ලර මිල ගණන් පහළ ගොස් ඇත. උපරිම මිල පහළ යාම කිලෝවකට රු.3.00 ක් ලෙස සම්බා සඳහා වාර්තා විය. මේ අතර, රතු කැකුළු සහල් මිල කිලෝවකට රු.2.00 ක් ලෙස ඉහළ ගොස් ඇත. සුදු කැකුළු සහ ආනයනික සම්බා සහල් මිලෙහි සැලකිය යුතු වෙනසක් සිදුවී නොතිබුණි.



පසුගිය වසරේ සමාන කාල පරිච්ඡේදය සමඟ සැසඳීමේ දී, උපරිම මිල ඉහළ යාම 27% ක්

ලෙස කිරි සම්බා සඳහා ද උපරිම මිල පහළ යාම 3% ක් ලෙස රතු කැකුළු සඳහා ද වාර්තා විය.

වී

ගොවියාට ලැබුණු මිල

පසුගිය සතිය තුළ ප්‍රධාන වී නිෂ්පාදන ප්‍රදේශ කිහිපයකින් ප්‍රධාන වී වර්ගවල මිල ගණන් සුළු වශයෙන් පහළ ගොස් ඇති බව වාර්තා විය. වෙළඳපොළ නිරීක්ෂණ අනුව, කෙටි වී (සම්බා) මිල කලාවැව ප්‍රදේශයෙන් කිලෝවකට රු.1.00ක පමණ පහළයාමක් වාර්තා විය. එසේම, කිරි සම්බා වී මිල ද සැලකිය යුතු ලෙස පහළ ගොස් ඇති අතර, පොළොන්නරුව ප්‍රදේශයෙන් කිලෝවකට රු.12.00 ක් හා කලාවැව ප්‍රදේශයෙන් රු. 6.00ක පහළයාමක් වාර්තා විය. ඒ අනුව, කෙටි වී (සම්බා) සහ කිරි සම්බා වී මිල ගණන් පිළිවෙලින් කිලෝවකට රු.128.00- 138.00 සහ රු.156.00- 172.00 අතර පරාසයක පැවතුණි.

මේ අතර, සුදු දිග වී මිල ගණන් ද කිලෝවකට රු.2.00-4.00 දක්වා පහළ ගොස් ඇති අතර, එහි මිල පරාසය කිලෝවකට රු.98.00-110.00 අතර වාර්තා විය. රතු දිග වී මිල ගණන් හම්බන්තොට ප්‍රදේශයෙන් කිලෝවකට රු.2.00ක මිල පහළ යාමක් ද මාතර ප්‍රදේශයෙන් කිලෝවකට රු. 3.00ක මිල ඉහළ යාමක් ද වාර්තා විය. රතු දිග වී මිල පරාසය කිලෝවකට රු. 90.00- 105.00 අතර පැවතුණි.

පසුගිය වසරේ සමාන කාලපරිච්ඡේදය සමඟ සැසඳීමේ දී, ප්‍රධාන වී වර්ග බොහොමයක මිල ගණන් පහළ ගොස් ඇති අතර උපරිම මිල

පහළ යාම 29% ක් ලෙස රතු දිග වී සඳහා හමිබන්තොට දිස්ත්‍රික්කයෙන් වාර්තා විය.

වියළි මිරිස්

තොග වෙළඳපොළ

ආනයනික වියළි මිරිස් මිලෙහි සැලකිය යුතු වෙනසක් වාර්තා නොවූ අතර මිල පරාසය කිලෝවකට රු.900.00-950.00 ක් විය.

පසුගිය වසරේ සමාන කාල පරිච්ඡේදය සමඟ සැසඳීමේ දී, ආනයනික වියළි මිරිස් මිල 62% කින් ඉහළ ගොස් තිබුණි.

සිල්ලර වෙළඳපොළ

ආනයනික වියළි මිරිස් කිලෝවක සිල්ලර මිල රු.2.00 කින් පහළ ගොස් ඇති අතර මිල පරාසය කිලෝවකට රු.1000.00-1400.00 අතර විය.

පසුගිය වසරේ සමාන කාල පරිච්ඡේදය සමඟ සැසඳීමේ දී, ආනයනික වියළි මිරිස් කිලෝවක සිල්ලර මිල 48% කින් ඉහළ ගොස් තිබුණි.

එෂු

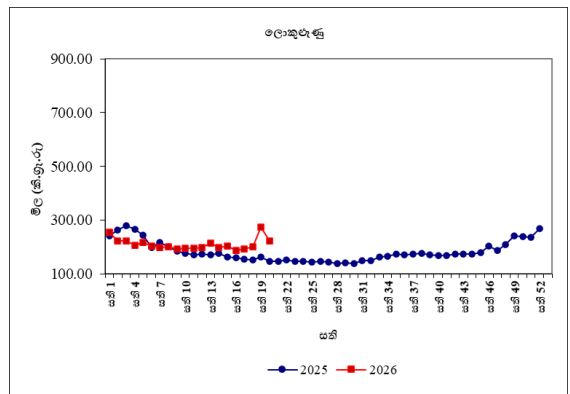
තොග වෙළඳපොළ

ආනයනික රතු එෂු මිල 3% කින් ඉහළ ගොස් තිබූ අතර මිල පරාසය කිලෝවකට රු.270.00-300.00 ක් විය. දේශීය රතු එෂු තොග වෙළඳපොළ තුළ දක්නට නොවීය. තොග සැපයුම ඉහළ යාම හේතුවෙන් ආනයනික ලොකු එෂු මිල 32% කින් පහළ ගොස් තිබූ අතර මිල පරාසය කිලෝවකට රු.140.00-155.00 ක් විය.

පසුගිය වසරේ සමාන කාල පරිච්ඡේදය සමඟ සැසඳීමේ දී, ආනයනික රතු එෂු මිල 6% කින් පහළ ගොස් තිබූ අතර ආනයනික ලොකු එෂු මිල 78% කින් ඉහළ ගොස් තිබුණි.

සිල්ලර වෙළඳපොළ

තොග සැපයුම ඉහළ යාම හේතුවෙන් ආනයනික ලොකු එෂු කිලෝවක සිල්ලර මිල රු.51.00 කින් පහළ ගොස් ඇත. ආනයනික රතු එෂු කිලෝවක සිල්ලර මිල රු.5.00 කින් ඉහළ ගොස් ඇත.



පසුගිය වසරේ සමාන කාල පරිච්ඡේදය සමඟ සැසඳීමේ දී, ආනයනික රතු එෂු මිල 10% කින් පහළ ගොස් ඇති අතර ආනයනික ලොකු එෂු මිල 52% කින් ඉහළ ගොස් ඇත.

අර්තාපල්

තොග වෙළඳපොළ

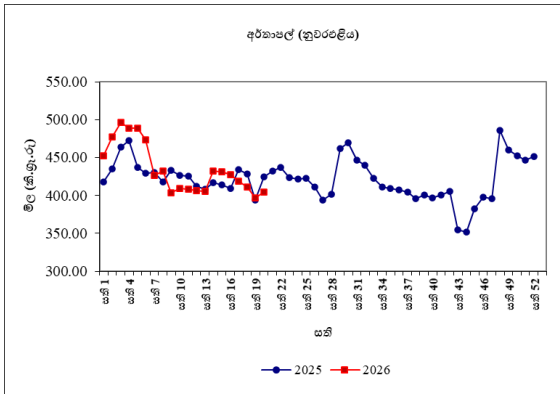
නුවරඑළිය අර්තාපල් මිල 3% කින් ඉහළ ගොස් ඇති අතර මිල පරාසය කිලෝවකට රු.220.00-250.00 ක් විය. ආනයනික අර්තාපල් මිල 5% කින් පහළ ගොස් තිබූ අතර මිල පරාසය කිලෝවකට රු.140.00-150.00 ක් විය.

පසුගිය වසරේ සමාන කාල පරිච්ඡේදය සමඟ සැසඳීමේ දී, නුවරඑළිය සහ ආනන්දයනික

අර්තාපල් මිල 18% කින් සහ 21% කින් පහළ ගොස් තිබුණි.

සිල්ලර වෙළඳපොළ

නුවර එළිය අර්තාපල් කිලෝවක සිල්ලර මිල රු.8.00 කින් ඉහළ ගොස් ඇති අතර ආනයනික අර්තාපල් කිලෝවක සිල්ලර මිල රු.19.00 කින් පහළ ගොස් ඇත.



පසුගිය වසරේ සමාන කාල පරිච්ඡේදය සමඟ සැසඳීමේ දී, නුවරඑළිය අර්තාපල් මිල 5% කින් ද ආනයනික අර්තාපල් මිල 14% කින් ද පහළ ගොස් ඇත.

මාෂ හෝග

තොග වෙළඳපොළ

රතු පරිප්පු මිල 4% කින් ඉහළ ගොස් තිබූ අතර මිල පරාසය කිලෝවකට රු.230.00-240.00 ක් විය. අනෙකුත් සියලුම මාෂ හෝග වර්ගවල මිල සැලකිය යුතු වෙනසක් වාර්තා නොවූ අතර මුං ඇට සහ සහ සුදු කවිපි මිල පරාසය කිලෝවකට රු.800.00-850.00 ක් සහ රු.750.00-800.00 ක් විය.

පසුගිය වසරේ සමාන කාල පරිච්ඡේදය සමඟ සැසඳීමේ දී, උපරිම මිල ඉහළ යාම 32% ක් ලෙස රතු කවිපි සඳහා වාර්තා විය.

සිල්ලර වෙළඳපොළ

මුං ඇට හැර අනෙකුත් සියලුම මාෂ හෝග වර්ගවල සිල්ලර මිල ගණන් සුළු වශයෙන් ඉහළ ගොස් ඇත. උපරිම මිල ඉහළ යාම කිලෝවකට රු.3.00 ක් ලෙස සුදු කවිපි සඳහා වාර්තා විය.

පසුගිය වසරේ සමාන කාල පරිච්ඡේදය සමඟ සැසඳීමේ දී, සියලුම මාෂ හෝගවල මිල ඉහළ ගොස් ඇති අතර උපරිම මිල ඉහළ යාම 26% ක් ලෙස සුදු කවිපි සඳහා වාර්තා විය.

එළවළු

තොග වෙළඳපොළ

බොහොමයක් නිෂ්පාදන ප්‍රදේශ වලින් සැපයුම තවදුරටත් පහළ යාම නිසා කැරට් සහ පිපිඤ්ඤා හැර සියලුම එළවළු වර්ගයන්හි මිල ගණන් ඉහළ ගොස් තිබුණි.

උඩරට එළවළු වර්ග සලකා බැලීමේදී, උපරිම මිල ඉහළ යාම 45% ක් ලෙස නෝකෝල් සඳහා වාර්තා වූයේ නුවරඑළිය සහ වැලිමඩ යන නිෂ්පාදන ප්‍රදේශ වලින් සැපයුම පහළ යාම හේතුවෙනි. එමෙන්ම, නුවරඑළිය ප්‍රදේශයෙන් සැපයුම සැලකිය යුතු ලෙස පහළ යාම හේතුවෙන් ලීක්ස් සහ රාබු මිල පිළිවෙලින් 30% ක් සහ 35% ක් ලෙස ඉහළ ගොස් පැවතුණි. අනෙකුත් උඩරට එළවළු වර්ගයන්හි මිල ගණන් 12%-21% අතර පරාසයකින් ඉහළ ගොස් ඇත.

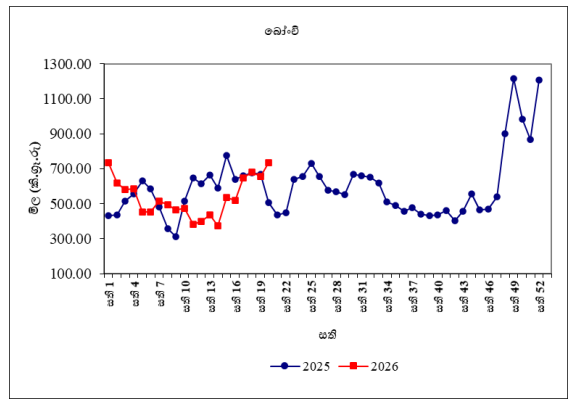
පහතරට එළවළු වර්ග අතරින් උපරිම මිල ඉහළ යාම 88% ක් ලෙස මුරුංගා සඳහා වාර්තා වූයේ ඇඹිලිපිටිය සහ කින්නියා යන නිෂ්පාදන ප්‍රදේශ

වලින් සැපයුම පහළ යාම හේතුවෙනි. එමෙන්ම, මැකරල් මිල ද 43% කින් ඉහළ ගොස් තිබුණේ ඇඹිලිපිටිය සහ බලංගොඩ යන නිෂ්පාදන ප්‍රදේශ වලින් සැපයුම පහළ යාම හේතුවෙනි. පිපිඤ්ඤා හැර අනෙකුත් පහතරට එළවළු මිල ගණන් 14%-32% අතර පරාසයකින් ඉහළ ගොස් තිබුණි. කෙසේ වෙතත්, නිෂ්පාදන ප්‍රදේශ වලින් සැපයුම ඉහළ යාම නිසා පිපිඤ්ඤා මිල 5% කින් පහළ ගොස් ඇත. අමුමිලිස් මිල ද 9% ක් ලෙස පහළ ගොස් තිබුණේ යාපනය ප්‍රදේශයෙන් සැපයුම ඉහළ යාම හේතුවෙනි. මොණරාගල ප්‍රදේශයෙන් සැපයුම පහළ යාම නිසා දෙහි මිල ගණන් 5% කින් ඉහළ ගොස් ඇත.

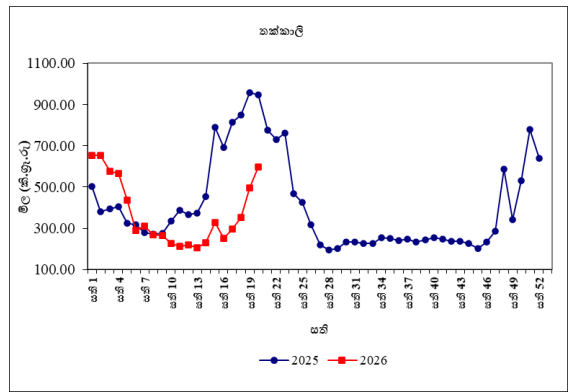
පසුගිය වසරේ සමාන කාල පරිච්ඡේදය සමඟ සැසඳීමේ දී, බොහොමයක් එළවළු වර්ගයන්හි මිල ගණන් ඉහළ ගොස් ඇති අතර 243% ක් වූ උපරිම මිල ඉහළ යාම පිපිඤ්ඤා සඳහා වාර්තා විය. නමුත්, ගෝවා මිල 74% කින් පහළ ගොස් තිබුණි.

සිල්ලර වෙළඳපොළ

බොහොමයක් එළවළු වර්ගවල මිල ගණන් ඉහළ ගොස් ඇත. උඩරට එළවළු වර්ග සලකා බැලීමේ දී, උපරිම මිල ඉහළ යාම කිලෝවකට රු.141.00 ක් ලෙස නෝකෝල් සඳහා වාර්තා වූ අතර බීටරුව මිල රු.98.00 කින් ද, බෝංචි මිල රු.80.00 කින්ද ඉහළ ගොස් ඇත. රාබු හා ලික්ස් මිල පිළිවෙලින් රු.76.00 කින් හා රු.74.00 කින් ඉහළ ගොස් ඇත.



පහතරට එළවළු පිළිබඳව සලකා බැලීමේ දී, උපරිම මිල ඉහළ යාම කිලෝවකට රු.122.00 ක් ලෙස මුරුංගා සඳහා වාර්තා විය. එසේම, තක්කාලි මිල රු.102.00 කින්ද මැකරල් මිල රු.95.00 කින්ද ඉහළ ගොස් ඇත. මාළු මිලිස් හා බණ්ඩක්කා මිල පිළිවෙලින් රු.83.00 කින් සහ රු.80.00 කින් ඉහළ ගොස් ඇත.



පසුගිය වසරේ සමාන කාල පරිච්ඡේදය සමඟ සැසඳීමේ දී බොහොමයක් එළවළු වර්ගවල සිල්ලර මිල ගණන් ඉහළ ගොස් ඇති අතර උපරිම මිල ඉහළ යාම 60% ක් ලෙස පිපිඤ්ඤා සඳහා වාර්තා විය.

පොල්

තොග වෙළඳපොළ

ලොකු සහ කුඩා පොල් දෙවර්ගයේම මිල ගණන් 1% බැගින් පහළ ගොස් තිබුණි. මිල පරාසයන් ලොකු පොල් ගෙඩියක් සඳහා රු.150.00-165.00 ලෙසද කුඩා පොල් ගෙඩියක් සඳහා රු.130.00-145.00 ලෙසද සටහන් විය.

පසුගිය වසරේ සමාන කාල පරිච්ඡේදය සමඟ සැසඳීමේ දී, ලොකු සහ කුඩා දෙවර්ගයේම පොල් මිල ගණන් පිළිවෙලින් 19%ක් සහ 17%ක් ලෙස පහළ ගොස් ඇත.

සිල්ලර වෙළඳපොළ

ලොකු සහ කුඩා පොල් දෙවර්ගයේම සිල්ලර මිල පිළිවෙලින් රු.1.00 කින් සහ රු.6.00කින් පමණ පහළ ගොස් ඇති අතර මිල පරාසය ලොකු පොල් ගෙඩියක් සඳහා රු.170.00-200.00 ක් සහ කුඩා පොල් ගෙඩියක් සඳහා රු.140.00-150.00 ක් ලෙස වාර්තා විය.

පසුගිය වසරේ සමාන කාල පරිච්ඡේදය සමඟ සැසඳීමේදී ලොකු පොල් ගෙඩියක මිල 16% කින් ද කුඩා පොල් ගෙඩියක මිල 23% කින් ද පහළ ගොස් ඇත.

පලතුරු

තොග වෙළඳපොළ

තොග සැපයුම ඉහළ යාම හේතුවෙන් බොහොමයක් පලතුරු වර්ගයන්හි මිල ගණන් පහළ ගොස් තිබුණි. උපරිම මිල පහළ යාම 14%ක් ලෙස අලිගැට පේර සඳහා වාර්තා විය. තවද ඉහළ තොග සැපයුම හා ඉල්ලුම පහළ

යාම හේතුවෙන් දිවුල් සඳහා මිල ද 11%කින් පහළ ගොස් තිබුණි. මේ අතර තොග සැපයුම පහළ යාම හේතුවෙන් බෙලි සඳහා මිල 40%කින් ඉහළ ගොස් තිබුණි.මීට අමතරව සීමිත තොග සැපයුම හේතුවෙන් කර්තකොලොම්බන් අඹ සහ බෙට්ටි අඹ සඳහා මිල ඉහළ යාම පිළිවෙලින් 28%ක් හා 15%ක් ලෙස වාර්තා විය.

පසුගිය වසරේ සමාන කාලපරිච්ඡේදය හා සැසඳීමේ දී, පලතුරු වර්ග රැසක තොග මිල ගණන් ඉහළ ගොස් ඇති අතර උපරිම මිල ඉහළ යාම 75%ක් ලෙස බෙලි සඳහා වාර්තා විය.

සිල්ලර වෙළඳපොළ

තොග මිලට සාපේක්ෂව පලතුරු වර්ගයන්හි සිල්ලර මිල ගණන් පහළ ගොස් තිබුණි. උපරිම මිල පහළ යාම කිලෝවකට රු.98.00 ක් ලෙස අලිගැටපේර සඳහා වාර්තා විය. විලාඩ් සහ ආනයනික මිදි සඳහා මාල පහළයාම පිළිවෙලින් කිලෝවකට රු.93.00ක් සහ රු.30.00 ක් ලෙස සටහන් විය. තවද, තැඹිලි සහ වැල් දොඩම් සඳහා මිල පහළ යාම පිළිවෙලින් ගෙඩියකට රු.17.00 ක් සහ කිලෝවකට රු.16.00 ක් ලෙස සටහන් විය. මේ අතර, බෙට්ටි අඹ සඳහා මිල ඉහළ යාම කිලෝවකට රු.100.00 ක් ලෙස වාර්තා විය.

පසුගිය වසරේ සමාන කාල පරිච්ඡේදය සමඟ සැසඳීමේ දී, පලතුරු වර්ග බොහොමයක සිල්ලර මිල ඉහළ ගොස් ඇති අතර උපරිම මිල ඉහළ යාම 41% ක් ලෙස බෙලි සහ වැල් දොඩම් සඳහා වාර්තා විය.

මාළු

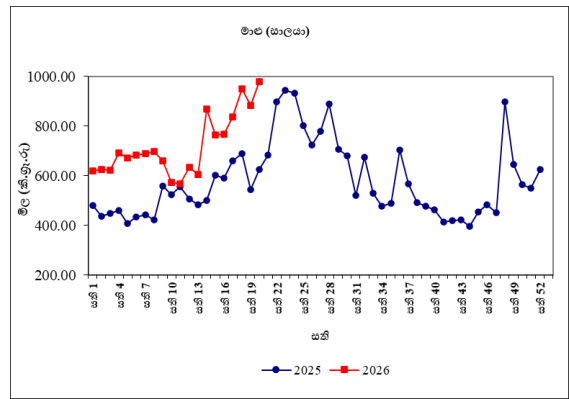
තොග වෙළඳපොළ

මාළු වර්ගයන් බොහොමයක තොග මිල ගණන් පහළ ගොස් ඇති අතර උපරිම මිල පහළ යාම 28% ක් ලෙස තෝරා සඳහා වාර්තා විය. එහි මිල පරාසය කිලෝවක් සඳහා රු.2000.00-2300.00 අතර පැවතුණි. දෙවන උපරිම මිල පහළ යාම 7% ක් ලෙස පරච්ඡි සඳහා වූ අතර මිල පරාසය කිලෝවක් සඳහා රු.1300.00-1500.00 අතර විය. මේ අතර, සාලයා සඳහා මිල ඉහළ යාම 21% ක් වූ අතර කිලෝවක් සඳහා මිල රු.750.00- 850.00 අතර විය.

පසුගිය වසරේ සමාන කාල පරිච්ඡේදය සමඟ සැසඳීමේ දී, බොහොමයක් මාළු වර්ගයන්ගේ තොග මිල ගණන් ඉහළ ගොස් ඇති අතර උපරිම මිල ඉහළ යාම 75% ක් ලෙස සාලයා සඳහා වාර්තා විය.

සිල්ලර වෙළඳපොළ

මෙම සතිය තුළ ඉස්සා සහ තෝරා හැර අනෙකුත් මාළු වර්ගවල සිල්ලර මිල ඉහළ ගොස් ඇත. උපරිම මිල ඉහළ යාම කිලෝග්‍රෑමයකට රු.429.00 ක් ලෙස පරච්ඡි සඳහා වාර්තා විය. දෙවන සහ තෙවන මිල ඉහළ යාම බලයා සහ හුරුල්ලා සඳහා වාර්තා වූ අතර, එම මිල ගණන් පිළිවෙලින් කිලෝග්‍රෑමයකට රු.150.00 හා රු.126.00ක් විය. එසේම ඉස්සා මිල කිලෝග්‍රෑමයකට රු.406.00 කින් පහළ ගොස් තිබුණි.



පසුගිය වසරේ සමාන කාල පරිච්ඡේදය සමඟ සැසඳීමේ දී, ඉස්සා හැර සියලුම මාළු වර්ගවල සිල්ලර මිල ගණන් 2%-56% අතර පරාසයකින් ඉහළ ගොස් ඇති අතර උපරිම මිල ඉහළ යාම සාලයා සඳහා වාර්තා විය.

කරවල

තොග වෙළඳපොළ

බොහොමයක් දේශීය හා ආනයනික කරවල වර්ගයන්හි තොග මිල ගණන් ඉහළ ගොස් ඇති අතර උපරිම මිල ඉහළ යාම 6% ක් ලෙස ආනයනික මෝරා සහ දේශීය බලයා සඳහා වාර්තා විය. එහි මිල පරාසය පිළිවෙලින් කිලෝවක් සඳහා රු.2700.00-2750.00 ක් සහ රු.1450.00-1500.00 ලෙස වාර්තා විය. මේ අතර, දේශීය අංගුලුවා සඳහා මිල පහළ යාම 11% ක් වූ අතර මිල පරාසය කිලෝවකට රු.2000.00-2100.00 අතර විය.

පසුගිය වසරේ සමාන කාල පරිච්ඡේදය සමඟ සැසඳීමේ දී, බොහොමයක් කරවල වර්ගයන්හි තොග මිල ඉහළ ගොස් ඇති අතර උපරිම මිල ඉහළ යාම ආනයනික හාල්මැස්සන් සඳහා 56% ක් ලෙස වාර්තා විය.

සිල්ලර වෙළඳපොළ

කට්ටා, සාලයා හා තෝරා හැර අනෙකුත් කරවල වර්ග වල සිල්ලර මිල ගණන් පහළ ගොස් ඇත. උපරිම මිල පහළ යාම ආනයනික හාල්මැස්සා සඳහා වාර්තා විය. එය කිලෝග්‍රෑමයකට රු.674.00 කි. දෙවන සහ තෙවන මිල පහළ යාම බලයා සහ දේශීය හාල්මැස්සා සඳහා වාර්තා වූ අතර එම මිල ගණන් පිළිවෙලින් කිලෝග්‍රෑමයකට රු.135.00 සහ රු.98.00ක් විය. මේ අතර, උපරිම මිල ඉහළයාම තෝරා සඳහා වාර්තා වූ අතර එය කිලෝග්‍රෑමයකට රු.300.00 ක් විය.

පසුගිය වසරේ සමාන කාල පරිච්ඡේදය සමඟ සැසඳීමේ දී, සාලයා හැර සියලුම කරවල වර්ගවල සිල්ලර මිල 19%-41% අතර පරාසයකින් ඉහළ ගොස් ඇති අතර, උපරිම මිල ඉහළයාම ආනයනික හාල්මැස්සා සඳහා ලෙස වාර්තා විය.

බිත්තර

තොග වෙළඳපොළ

මෙම සතිය තුළ දුඹුරු සහ සුදු බිත්තර දෙවර්ගයේම මිල 16% කින් පමණ ඉහළ ගොස් ඇත. ඒ අනුව දුඹුරු බිත්තරයක මිල රු.34.00 - 38.00 ක් ද සුදු බිත්තරයක් රු.32.00-35.00 ක් ලෙසද පැවතුණි.

පසුගිය වසරේ සමාන කාල පරිච්ඡේදය සමඟ සැසඳීමේ දී, බිත්තර දෙවර්ගයේම මිල ඉහළ ගොස් ඇති අතර දුඹුරු බිත්තරයක් 29%කින් හා සුදු බිත්තරයක් 31%කින් ඉහළ ගොස් ඇත.

සිල්ලර වෙළඳපොළ

දුඹුරු සහ සුදු දෙවර්ගයේම බිත්තර මිල රු.4.00 කින් ඉහළ ගොස් ඇති අතර මිල පරාසය රු.35.00-39.00 ක් ලෙස දුඹුරු බිත්තර සඳහා ද රු.33.00-37.00ක් ලෙස සුදු බිත්තර සඳහා ද වාර්තා විය.

පසුගිය වසරේ සමාන කාල පරිච්ඡේදය සමඟ සැසඳීමේ දී, දුඹුරු බිත්තරවල සිල්ලර මිල 25% කින් සහ සුදු බිත්තර මිල 27% කින් ඉහළ ගොස් ඇත.

මස්

සිල්ලර වෙළඳපොළ

සම රහිත බ්‍රොයිලර් කුකුළු මස් හැර අනෙකුත් මස් වර්ගවල සිල්ලර මිල ඉහළ ගොස් ඇති අතර උපරිම මිල ඉහළ යාම ඌරු මස් සඳහා වාර්තා විය. එය කිලෝග්‍රෑමයකට රු.100.00 ක් විය. එළු මස් සඳහා මිල ඉහළ යාම කිලෝග්‍රෑමයකට රු. 93.00 ක් විය. හරක් මස් සඳහා මිල ඉහළයාම කිලෝග්‍රෑමයකට රු.65.00ක් ලෙස වාර්තාවිය. සම රහිත කරි කුකුළු මස් සඳහා මිල ඉහළයාම කිලෝග්‍රෑමයකට රු. 84.00ක් ලෙස වාර්තාවිය. මේ අතර, සම රහිත බ්‍රොයිලර් කුකුළු මස් සඳහා මිල පහළ යාම කිලෝග්‍රෑමයකට රු.4.00ක් ලෙස වාර්තාවිය.

පසුගිය වසරේ සමාන කාල පරිච්ඡේදය සමඟ සැසඳීමේ දී, සියලුම මස් වර්ගවල සිල්ලර මිල 16%-53% දක්වා පරාසයකින් ඉහළ ගොස් තිබුණි. උපරිම මිල ඉහළයාම ඌරු මස් සඳහා වාර්තා විය.

සටහන

සෑම සිකුරාදාවකම නිකුත් කෙරෙන ආහාර ද්‍රව්‍ය විවරණිකාවෙහි, අත්‍යවශ්‍ය ආහාර ද්‍රව්‍යයන්හි තොග සහ සිල්ලර මිලෙහි වෙනස්වීම්, පරාසයන් සහ සාමාන්‍යයන් ඇතුළු වෙළඳපොළ තොරතුරු ඉදිරිපත් කෙරේ. මේ සඳහා කොළඹ සහ අවට වෙළඳපොළවල් නවයකින් ද, දිවයිනේ වෙනත් ප්‍රධාන වෙළඳපොළවල් කිහිපයකින් ද තොරතුරු රැස් කරනු ලැබේ.

මෙහි දක්වා ඇති මිල වෙනස්කම් ගණනය කර ඇත්තේ පසුගිය සතියට සාපේක්ෂ වශයෙන්ය. එසේ නොවන අවස්ථාවලදී ඒ බව විශේෂයෙන් සඳහන් කර ඇත.

තොග මිල ගණන් සතියේ අභහරුවාදා සහ සිකුරාදා යන දෙදින තුළ දී ද, සිල්ලර මිල ගණන් සිකුරාදා සඳුදා සහ අභහරුවාදා යන තෙදින තුළ දී ද රැස් කෙරේ.

වගු අංක 01: සලකා බලන තොග වෙළඳපොලවල සහල් මිල ගණන් (කිලෝවකට රුපියල්)

සති අංක 20: 15 - 21 මැයි 2026

ප්‍රදේශ	සහල් වර්ග													
	සමබා 1		සමබා 2		කීරි සමබා		නාඩු 1		නාඩු 2		රතු කැකුළු		සුදු කැකුළු	
කොළඹ	250.00	255.00	245.00	248.00	340.00	350.00	205.00	210.00	200.00	202.00	185.00	195.00	190.00	200.00
දිවුලපිටිය	280.00	285.00	235.00	250.00	340.00	360.00	227.00	228.00	196.00	210.00	182.00	198.00	184.00	200.00
කුරුණෑගල	-	-	239.00	240.00	-	-	227.00	228.00	200.00	206.00	-	-	190.00	196.00
නිකවැරටිය	275.00	280.00	240.00	245.00	370.00	380.00	224.00	230.00	185.00	195.00	-	-	-	-
බදුල්ල	-	-	-	-	-	-	225.00	228.00	-	-	175.00	180.00	185.00	190.00
පුත්තලම	285.00	290.00	237.00	240.00	378.00	380.00	227.00	228.00	205.00	215.00	203.00	210.00	200.00	205.00
දඹුල්ල	-	-	-	-	-	-	-	-	-	-	-	-	-	-
අනුරාධපුරය	-	-	-	-	-	-	-	-	-	-	-	-	-	-
තඹිත්තේගම	-	-	-	-	-	-	-	-	-	-	-	-	-	-
පොළොන්නරුව	-	-	-	-	-	-	218.00	222.00	-	-	190.00	191.00	210.00	210.00
කළුතර	-	-	248.00	252.00	-	-	227.00	228.00	210.00	215.00	175.00	200.00	190.00	215.00
අම්පාර	-	-	-	-	-	-	230.00	230.00	200.00	215.00	170.00	180.00	180.00	185.00
නුවර	270.00	275.00	245.00	250.00	360.00	370.00	220.00	226.00	205.00	210.00	190.00	200.00	200.00	210.00
මොණරාගල	-	-	235.00	240.00	370.00	380.00	226.00	230.00	-	-	170.00	175.00	180.00	185.00
කෑගල්ල	-	-	-	-	-	-	-	-	-	-	-	-	-	-
දෙහිඅත්තකණ්ඩිය	-	-	-	-	-	-	-	-	-	-	-	-	-	-
හම්බන්තොට	-	-	-	-	-	-	-	-	-	-	155.00	160.00	190.00	195.00
මාතර	-	-	240.00	250.00	-	-	225.00	230.00	212.00	215.00	165.00	170.00	188.00	192.00
ගාල්ල	260.00	260.00	250.00	250.00	380.00	390.00	220.00	220.00	210.00	210.00	160.00	170.00	190.00	195.00
මීගොඩ	-	-	-	-	-	-	-	-	-	-	-	-	-	-
තිස්සමහාරාමය	-	-	-	-	-	-	229.00	229.00	-	-	160.00	163.00	202.00	204.00
ඇඹිලිපිටිය	-	-	240.00	242.00	375.00	380.00	224.00	225.00	205.00	208.00	164.00	168.00	180.00	185.00
යාපනය	-	-	-	-	-	-	220.00	222.00	-	-	180.00	180.00	205.00	210.00
වවුනියාව	-	-	238.00	245.00	-	-	220.00	225.00	-	-	190.00	200.00	190.00	200.00
මන්නාරම	-	-	243.00	245.00	330.00	335.00	205.00	210.00	-	-	185.00	195.00	195.00	200.00
කිලිනොච්චිය	-	-	-	-	-	-	-	-	-	-	-	-	-	-
මුලතිවු	-	-	-	-	-	-	215.00	223.00	-	-	180.00	185.00	210.00	216.00
මඩකලපුව	-	-	245.00	250.00	345.00	350.00	205.00	205.00	-	-	190.00	190.00	195.00	195.00
ත්‍රිකුණාමලය	-	-	-	-	-	-	-	-	-	-	-	-	-	-
ගලෙන්බිඳුණුවැව	-	-	239.00	239.00	-	-	227.00	229.00	211.00	217.00	215.00	218.00	196.00	216.00
මාතලේ	260.00	260.00	250.00	255.00	360.00	365.00	220.00	225.00	190.00	210.00	190.00	205.00	190.00	205.00

09

වග අංක 02: සලකා බලන පිල්ලර වෙළඳපොලවල සහල් මිල ගණන් (කිලෝවකට රුපියල්)

සති අංක 20: 15 - 21 මැයි 2026

10

ප්‍රදේශ	සහල් වර්ග													
	සමාන 1		සමාන 2		කිරි සමාන		නාඩු 1		නාඩු 2		රතු කැකුළු		සුදු කැකුළු	
කොළඹ	260.00	280.00	-	-	360.00	390.00	230.00	240.00	-	-	220.00	220.00	220.00	230.00
ගම්පහ	-	-	240.00	240.00	-	-	230.00	230.00	223.00	225.00	215.00	220.00	212.00	220.00
කුරුණෑගල	-	-	240.00	240.00	-	-	230.00	230.00	225.00	225.00	220.00	220.00	215.00	220.00
නිකවැරටිය	280.00	285.00	240.00	250.00	380.00	385.00	230.00	235.00	190.00	200.00	-	-	185.00	195.00
දඹුල්ල	290.00	295.00	250.00	260.00	380.00	390.00	230.00	232.00	210.00	220.00	210.00	220.00	210.00	215.00
අනුරාධපුරය	-	-	-	-	-	-	-	-	-	-	-	-	-	-
තඹින්නේගම	290.00	300.00	240.00	250.00	385.00	390.00	230.00	240.00	205.00	218.00	212.00	218.00	205.00	215.00
පොළොන්නරුව	-	-	240.00	240.00	-	-	230.00	230.00	-	-	220.00	220.00	220.00	220.00
කළුතර	280.00	290.00	250.00	260.00	360.00	380.00	230.00	230.00	210.00	220.00	180.00	220.00	190.00	220.00
බදුල්ල	-	-	-	-	-	-	228.00	230.00	-	-	180.00	190.00	195.00	200.00
කැප්පෙට්පොළ	-	-	255.00	260.00	365.00	370.00	225.00	226.00	215.00	218.00	196.00	198.00	212.00	215.00
මොණරාගල	-	-	240.00	245.00	380.00	390.00	230.00	240.00	-	-	180.00	185.00	185.00	190.00
කෑගල්ල	-	-	-	-	-	-	230.00	230.00	215.00	220.00	220.00	220.00	220.00	220.00
අම්පාර	-	-	240.00	250.00	360.00	390.00	230.00	230.00	200.00	220.00	175.00	205.00	180.00	220.00
දෙහිඅත්තකණ්ඩිය	-	-	-	-	-	-	-	-	-	-	-	-	-	-
නුවරඑළිය	265.00	270.00	-	-	370.00	380.00	225.00	228.00	215.00	220.00	196.00	200.00	212.00	215.00
නුවර	280.00	290.00	250.00	260.00	380.00	390.00	230.00	235.00	215.00	220.00	210.00	220.00	210.00	220.00
පුත්තලම	290.00	300.00	240.00	250.00	385.00	390.00	230.00	230.00	215.00	220.00	220.00	220.00	215.00	225.00
හම්බන්තොට	255.00	260.00	240.00	250.00	-	-	-	-	-	-	160.00	170.00	200.00	200.00
රත්නපුරය	300.00	305.00	-	-	380.00	390.00	230.00	240.00	220.00	222.00	180.00	185.00	202.00	210.00
මාතර	280.00	280.00	255.00	260.00	370.00	380.00	230.00	230.00	220.00	225.00	167.00	180.00	190.00	210.00
ගාල්ල	280.00	300.00	-	-	390.00	400.00	225.00	230.00	-	-	180.00	210.00	200.00	220.00
තිස්සමහාරාමය	-	-	240.00	240.00	-	-	230.00	230.00	-	-	165.00	170.00	205.00	210.00
මීගොඩ (අ. ම.)	-	-	240.00	240.00	-	-	225.00	230.00	210.00	220.00	190.00	200.00	210.00	220.00
ඇඹිලිපිටිය	-	-	240.00	255.00	375.00	390.00	229.00	230.00	215.00	220.00	168.00	175.00	195.00	210.00
යාපනය	-	-	-	-	-	-	225.00	230.00	-	-	185.00	190.00	210.00	220.00
වවුනියාව	-	-	245.00	255.00	-	-	230.00	235.00	-	-	200.00	215.00	195.00	210.00
මන්නාරම	-	-	250.00	255.00	355.00	360.00	230.00	235.00	-	-	200.00	203.00	218.00	220.00
කිලිනොච්චිය	-	-	-	-	-	-	-	-	-	-	-	-	-	-
මුලතිව්	-	-	-	-	-	-	220.00	226.00	-	-	185.00	190.00	215.00	220.00
මඩකලපුව	-	-	370.00	375.00	245.00	250.00	220.00	220.00	-	-	200.00	200.00	200.00	200.00
ත්‍රිකුණාමලය	-	-	-	-	-	-	-	-	-	-	-	-	-	-
හඟුරන්කොත	260.00	260.00	240.00	240.00	-	-	227.00	230.00	-	-	198.00	200.00	200.00	220.00
වේයන්ගොඩ	-	-	240.00	240.00	-	-	230.00	230.00	205.00	225.00	220.00	220.00	200.00	210.00
ගලෙන්බිඳුණුවැව	-	-	240.00	240.00	400.00	400.00	230.00	230.00	215.00	220.00	220.00	220.00	200.00	220.00
බණ්ඩාරවෙල	-	-	-	-	370.00	375.00	230.00	230.00	216.00	220.00	185.00	195.00	200.00	210.00
මාතලේ	270.00	275.00	-	-	370.00	375.00	226.00	230.00	215.00	220.00	210.00	220.00	210.00	220.00

වග්ග අංක 04: සලකා බලන තොග වෙළඳපොලවල අතිරේක ආහාර ද්‍රව්‍ය වල මිල ගණන් (කිලෝවකට රුපියල්)

සති අංක 20: 15 - 21 මැයි 2026

11

ප්‍රදේශ	වියළි මිටිස්			ලොකු එණු	අර්තාපල්			ධාන්‍ය වර්ග		
	ආනයනික	ආනයනික	දේශීය		ආනයනික	වැලිමඩ	නුවරඑළිය	මුං ඇට	කවිපි	රතු පරිප්පු
කොළඹ	900.00 - 950.00	270.00 - 300.00	-	140.00 - 155.00	140.00 - 150.00	-	220.00 - 250.00	800.00 - 850.00	750.00 - 800.00	230.00 - 240.00
කුරුණෑගල	930.00 - 960.00	295.00 - 310.00	-	155.00 - 162.00	150.00 - 160.00	-	-	840.00 - 870.00	750.00 - 790.00	240.00 - 245.00
නිකවැරටිය	920.00 - 950.00	290.00 - 320.00	-	155.00 - 165.00	145.00 - 155.00	-	-	830.00 - 850.00	-	240.00 - 250.00
දෙහිඅත්තකණ්ඩිය	-	-	-	-	-	-	-	-	-	-
දඹුල්ල (ආ. ම.)	-	-	-	150.00 - 165.00	-	190.00 - 210.00	230.00 - 230.00	-	-	-
අනුරාධපුරය	-	-	-	-	-	-	-	-	-	-
තඹුන්තේගම	-	-	-	140.00 - 165.00	135.00 - 170.00	-	-	-	-	-
පොළොන්නරුව	980.00 - 1000.00	345.00 - 388.00	-	-	170.00 - 190.00	-	-	850.00 - 885.00	687.00 - 712.00	243.00 - 260.00
කළුතර	920.00 - 1000.00	320.00 - 330.00	-	160.00 - 180.00	150.00 - 160.00	-	-	800.00 - 850.00	780.00 - 800.00	238.00 - 250.00
පුත්තලම	950.00 - 980.00	-	200.00 - 320.00	180.00 - 185.00	165.00 - 175.00	-	-	850.00 - 900.00	750.00 - 800.00	238.00 - 245.00
නුවර	920.00 - 950.00	350.00 - 360.00	-	160.00 - 170.00	145.00 - 155.00	220.00 - 240.00	250.00 - 270.00	850.00 - 870.00	750.00 - 800.00	235.00 - 240.00
මාතර	950.00 - 980.00	320.00 - 340.00	-	155.00 - 165.00	160.00 - 170.00	-	-	800.00 - 850.00	780.00 - 800.00	255.00 - 265.00
හම්බන්තොට	900.00 - 1000.00	326.00 - 350.00	-	155.00 - 160.00	150.00 - 160.00	-	-	650.00 - 800.00	750.00 - 750.00	230.00 - 260.00
කෑගල්ල	1000.00 - 1020.00	270.00 - 280.00	-	155.00 - 160.00	-	-	-	800.00 - 840.00	780.00 - 790.00	280.00 - 285.00
ගාල්ල	950.00 - 950.00	295.00 - 300.00	-	160.00 - 160.00	160.00 - 160.00	-	260.00 - 260.00	850.00 - 850.00	850.00 - 850.00	260.00 - 280.00
තිස්සමහාරාමය	985.00 - 1000.00	360.00 - 370.00	-	170.00 - 180.00	160.00 - 170.00	-	280.00 - 290.00	850.00 - 860.00	-	240.00 - 245.00
මීගොඩ (ආ. ම.)	-	-	-	140.00 - 160.00	138.00 - 150.00	240.00 - 250.00	255.00 - 270.00	-	-	-
යාපනය	950.00 - 990.00	-	-	185.00 - 190.00	170.00 - 175.00	-	-	860.00 - 870.00	-	260.00 - 260.00
වවුනියාව	1040.00 - 1060.00	-	-	165.00 - 175.00	165.00 - 175.00	-	-	800.00 - 840.00	-	260.00 - 270.00
මන්නාරම	905.00 - 910.00	-	-	150.00 - 160.00	160.00 - 170.00	-	-	800.00 - 850.00	-	230.00 - 230.00
කිළිනොච්චිය	-	-	-	-	-	-	-	-	-	-
මුලතිව්	980.00 - 1040.00	-	-	180.00 - 210.00	170.00 - 190.00	-	-	860.00 - 900.00	-	-
මඩකලපුව	900.00 - 925.00	320.00 - 330.00	-	150.00 - 165.00	140.00 - 150.00	-	250.00 - 260.00	825.00 - 825.00	-	240.00 - 250.00
ත්‍රිකුණාමලය	-	-	-	-	-	-	-	-	-	-
ගලෙන්බිඳුණුවැව	920.00 - 1035.00	295.00 - 340.00	-	180.00 - 210.00	165.00 - 190.00	-	-	805.00 - 920.00	800.00 - 830.00	237.00 - 270.00
මාතලේ	920.00 - 1000.00	280.00 - 340.00	-	155.00 - 170.00	140.00 - 155.00	-	-	750.00 - 820.00	700.00 - 820.00	245.00 - 255.00

වග අංක 05: සලකා බලන සිල්ලර වෙළඳපොලවල අතිරේක ආහාර ද්‍රව්‍ය වල මිල ගණන් (කිලෝවකට රුපියල්)

සති අංක 20: 15 - 21 මැයි 2026

ප්‍රදේශ	වියළි මිලිස්		රතු එණු		ලොකු එණු	අර්තාපල්			ධාන්‍ය වර්ග		
	ආනයනික	දේශීය	ආනයනික	දේශීය		ආනයනික	වැලිමඩ	නුවරඑළිය	මුං ඇට	කවිපි	රතු පරිප්පු
කොළඹ	1000.00 - 1400.00	-	340.00 - 520.00	-	180.00 - 280.00	180.00 - 240.00	-	360.00 - 480.00	850.00 - 1200.00	900.00 - 1200.00	280.00 - 320.00
ගම්පහ	990.00 - 1160.00	-	440.00 - 480.00	-	240.00 - 280.00	200.00 - 240.00	-	380.00 - 440.00	900.00 - 1200.00	760.00 - 1000.00	270.00 - 300.00
කුරුණෑගල	990.00 - 1100.00	-	360.00 - 400.00	-	220.00 - 250.00	190.00 - 230.00	-	400.00 - 430.00	890.00 - 1000.00	800.00 - 900.00	260.00 - 280.00
නිකවැරටිය	960.00 - 1020.00	-	320.00 - 380.00	-	180.00 - 190.00	170.00 - 180.00	-	-	850.00 - 900.00	-	255.00 - 270.00
දඹුල්ල	1050.00 - 1100.00	380.00 - 400.00	400.00 - 420.00	-	180.00 - 200.00	180.00 - 200.00	280.00 - 300.00	-	800.00 - 850.00	760.00 - 800.00	250.00 - 270.00
අනුරාධපුරය	-	-	-	-	-	-	-	-	-	-	-
තඹින්නේගම	1050.00 - 1250.00	-	360.00 - 450.00	-	180.00 - 200.00	170.00 - 210.00	-	-	850.00 - 1000.00	650.00 - 750.00	250.00 - 270.00
පොළොන්නරුව	1000.00 - 1200.00	-	360.00 - 420.00	-	240.00 - 280.00	200.00 - 200.00	-	360.00 - 400.00	860.00 - 900.00	720.00 - 750.00	250.00 - 270.00
කළුතර	920.00 - 1080.00	-	380.00 - 440.00	-	200.00 - 250.00	200.00 - 220.00	-	360.00 - 400.00	850.00 - 900.00	800.00 - 1000.00	240.00 - 260.00
බදුල්ල	950.00 - 1000.00	-	360.00 - 380.00	-	190.00 - 240.00	170.00 - 180.00	-	-	850.00 - 900.00	850.00 - 900.00	260.00 - 280.00
කැප්පෙට්පොළ	1100.00 - 1150.00	340.00 - 350.00	300.00 - 330.00	-	180.00 - 190.00	170.00 - 190.00	300.00 - 320.00	-	880.00 - 900.00	840.00 - 850.00	260.00 - 270.00
මොණරාගල	1000.00 - 1100.00	-	380.00 - 400.00	-	200.00 - 240.00	200.00 - 220.00	320.00 - 340.00	-	800.00 - 900.00	800.00 - 900.00	260.00 - 280.00
කෑගල්ල	1100.00 - 1160.00	-	320.00 - 360.00	-	190.00 - 200.00	200.00 - 210.00	-	-	900.00 - 920.00	840.00 - 860.00	320.00 - 340.00
අම්පාර	1050.00 - 1100.00	-	360.00 - 400.00	-	180.00 - 210.00	175.00 - 190.00	320.00 - 340.00	-	850.00 - 950.00	800.00 - 850.00	240.00 - 260.00
දෙහිඅත්තකණ්ඩිය	-	-	-	-	-	-	-	-	-	-	-
නුවරඑළිය	1100.00 - 1180.00	350.00 - 360.00	320.00 - 340.00	-	180.00 - 220.00	175.00 - 200.00	-	310.00 - 320.00	900.00 - 920.00	850.00 - 860.00	255.00 - 265.00
නුවර	1040.00 - 1100.00	-	420.00 - 440.00	-	220.00 - 240.00	190.00 - 200.00	300.00 - 320.00	340.00 - 360.00	960.00 - 1100.00	900.00 - 1100.00	300.00 - 320.00
පුත්තලම	1050.00 - 1100.00	360.00 - 400.00	-	-	240.00 - 250.00	200.00 - 240.00	-	-	900.00 - 1000.00	900.00 - 1000.00	250.00 - 270.00
රත්නපුරය	960.00 - 1000.00	-	360.00 - 400.00	-	210.00 - 235.00	190.00 - 220.00	-	350.00 - 350.00	860.00 - 900.00	760.00 - 820.00	260.00 - 280.00
හම්බන්තොට	1050.00 - 1100.00	-	340.00 - 400.00	-	180.00 - 200.00	180.00 - 180.00	-	-	800.00 - 900.00	800.00 - 800.00	280.00 - 280.00
මාතර	980.00 - 1100.00	-	380.00 - 420.00	-	180.00 - 220.00	180.00 - 200.00	-	360.00 - 400.00	850.00 - 900.00	800.00 - 850.00	275.00 - 300.00
ගාල්ල	1100.00 - 1200.00	-	380.00 - 400.00	-	200.00 - 220.00	200.00 - 200.00	-	340.00 - 380.00	900.00 - 900.00	900.00 - 1000.00	340.00 - 360.00
තිස්සමහාරාමය	1050.00 - 1100.00	-	380.00 - 400.00	-	190.00 - 210.00	190.00 - 210.00	-	-	900.00 - 950.00	-	260.00 - 270.00
මීගොඩ (DEC)	1000.00 - 1100.00	-	400.00 - 480.00	-	200.00 - 220.00	180.00 - 200.00	320.00 - 320.00	350.00 - 360.00	880.00 - 1000.00	920.00 - 1000.00	260.00 - 320.00
ඇඹිලිපිටිය	920.00 - 980.00	360.00 - 400.00	-	-	190.00 - 210.00	180.00 - 200.00	300.00 - 320.00	-	850.00 - 900.00	700.00 - 800.00	260.00 - 275.00
යාපනය	1050.00 - 1100.00	-	-	-	190.00 - 210.00	190.00 - 200.00	-	-	880.00 - 900.00	-	270.00 - 280.00
වවුනියාව	1100.00 - 1150.00	-	-	-	200.00 - 220.00	200.00 - 220.00	-	-	900.00 - 940.00	-	280.00 - 290.00
මන්නාරම	1000.00 - 1080.00	-	-	-	260.00 - 280.00	220.00 - 240.00	-	-	850.00 - 900.00	-	280.00 - 290.00
කිලිනොච්චිය	-	-	-	-	-	-	-	-	-	-	-
මුලතිව්	1000.00 - 1060.00	-	-	-	-	180.00 - 200.00	-	-	880.00 - 920.00	-	270.00 - 280.00
මඩකලපුව	1000.00 - 1000.00	350.00 - 360.00	-	-	220.00 - 250.00	200.00 - 200.00	-	350.00 - 350.00	900.00 - 950.00	-	300.00 - 320.00
ත්‍රිකුණාමලය	-	-	-	-	-	-	-	-	-	-	-
හඳුරන්කෙත	1000.00 - 1100.00	-	-	-	180.00 - 200.00	170.00 - 175.00	-	-	875.00 - 900.00	750.00 - 820.00	245.00 - 280.00
වේයන්ගොඩ	920.00 - 1100.00	440.00 - 480.00	-	-	200.00 - 240.00	200.00 - 240.00	320.00 - 340.00	360.00 - 360.00	920.00 - 1000.00	800.00 - 960.00	240.00 - 280.00
ගලෙන්බිඳුණුවැව	1000.00 - 1060.00	320.00 - 360.00	400.00 - 420.00	-	200.00 - 240.00	180.00 - 210.00	300.00 - 300.00	-	825.00 - 950.00	820.00 - 860.00	245.00 - 280.00
බණ්ඩාරවෙල	1100.00 - 1100.00	400.00 - 420.00	-	-	200.00 - 230.00	180.00 - 200.00	280.00 - 300.00	-	900.00 - 980.00	850.00 - 900.00	250.00 - 260.00
මාතලේ	1100.00 - 1150.00	360.00 - 380.00	-	-	180.00 - 200.00	180.00 - 200.00	-	360.00 - 360.00	850.00 - 950.00	850.00 - 920.00	265.00 - 270.00

විග්‍රහ අංක 06: සඳහා බලන නොහ වෙළඳපොළවල එළවළු මිල ගණන් (ශීතලාංකය රුපියල්)

ප්‍රදේශ	බර මෝට්	සති අංක 20: 15 - 21 මැයි 2024				
		කොළ මෝට්	කැරට්	ලීන්ස්	මීට රූට	නෝකෝල්
කොළඹ	-	500.00 - 700.00	180.00 - 230.00	180.00 - 400.00	320.00 - 350.00	180.00 - 300.00
මීගොඩ (අ. ම.)	-	500.00 - 620.00	220.00 - 280.00	210.00 - 330.00	-	260.00 - 400.00
දඹුල්ල (අ. ම.)	-	500.00 - 550.00	200.00 - 260.00	200.00 - 230.00	300.00 - 350.00	250.00 - 280.00
කැල්පේට්පොළ (අ. ම.)	-	450.00 - 580.00	180.00 - 250.00	180.00 - 300.00	240.00 - 260.00	220.00 - 320.00
නොරොච්චේලේ (අ. ම.)	-	-	-	-	-	-
නුවරඑළිය	-	480.00 - 560.00	220.00 - 250.00	220.00 - 300.00	260.00 - 300.00	220.00 - 260.00
නුර	-	400.00 - 520.00	220.00 - 250.00	220.00 - 350.00	250.00 - 330.00	180.00 - 220.00
හම්බන්තොට	-	600.00 - 650.00	300.00 - 400.00	340.00 - 400.00	300.00 - 450.00	300.00 - 350.00
පලුක්කෝම (අ. ම.)	-	450.00 - 600.00	220.00 - 270.00	160.00 - 350.00	320.00 - 380.00	-
යාපනය	-	-	-	-	-	-
බණ්ඩාරවෙල	-	430.00 - 600.00	170.00 - 230.00	170.00 - 320.00	260.00 - 300.00	180.00 - 300.00
වෙරළානොඩ	-	500.00 - 600.00	200.00 - 300.00	200.00 - 330.00	-	270.00 - 320.00

ප්‍රදේශ	රාත්‍රි	නෝටා	කන්කාලි	බණ්ඩාරනා	මම්බල	මාර මිරිස්
මීගොඩ (අ. ම.)	120.00 - 170.00	100.00 - 160.00	280.00 - 520.00	220.00 - 270.00	350.00 - 430.00	420.00 - 600.00
මොණරාගල	100.00 - 150.00	130.00 - 150.00	300.00 - 350.00	220.00 - 260.00	300.00 - 350.00	450.00 - 470.00
දඹුල්ල (අ. ම.)	150.00 - 180.00	80.00 - 100.00	350.00 - 400.00	220.00 - 240.00	350.00 - 370.00	350.00 - 420.00
කැල්පේට්පොළ (අ. ම.)	50.00 - 100.00	50.00 - 70.00	220.00 - 420.00	-	250.00 - 300.00	320.00 - 600.00
නොරොච්චේලේ (අ. ම.)	70.00 - 130.00	-	-	180.00 - 240.00	160.00 - 250.00	280.00 - 400.00
නුවරඑළිය	110.00 - 125.00	110.00 - 130.00	230.00 - 420.00	-	-	340.00 - 600.00
නුර	100.00 - 140.00	110.00 - 150.00	200.00 - 450.00	230.00 - 250.00	320.00 - 380.00	350.00 - 530.00
හම්බන්තොට	200.00 - 250.00	150.00 - 170.00	300.00 - 400.00	300.00 - 350.00	300.00 - 370.00	500.00 - 600.00
පලුක්කෝම (අ. ම.)	160.00 - 190.00	100.00 - 150.00	300.00 - 500.00	220.00 - 300.00	350.00 - 420.00	360.00 - 430.00
කිස්සමහාරාමිය	220.00 - 230.00	170.00 - 180.00	420.00 - 430.00	250.00 - 270.00	370.00 - 380.00	540.00 - 560.00
යාපනය	-	-	-	-	-	-
බණ්ඩාරවෙල	70.00 - 120.00	70.00 - 110.00	230.00 - 460.00	200.00 - 250.00	250.00 - 300.00	350.00 - 520.00
වෙරළානොඩ	110.00 - 140.00	100.00 - 140.00	300.00 - 480.00	230.00 - 280.00	350.00 - 440.00	350.00 - 600.00

ප්‍රදේශ	මට්ටමකා	පිපිකුණ	කර්ට්	පොත්ල	මුරුංචා	මැටිකොළ
මීගොඩ (අ. ම.)	120.00 - 130.00	150.00 - 180.00	430.00 - 520.00	270.00 - 350.00	-	350.00 - 400.00
මොණරාගල	110.00 - 130.00	150.00 - 200.00	400.00 - 450.00	300.00 - 350.00	-	350.00 - 400.00
දඹුල්ල (අ. ම.)	90.00 - 110.00	90.00 - 130.00	400.00 - 450.00	230.00 - 300.00	450.00 - 500.00	350.00 - 380.00
කැල්පේට්පොළ (අ. ම.)	110.00 - 125.00	160.00 - 200.00	-	-	320.00 - 480.00	-
නොරොච්චේලේ (අ. ම.)	70.00 - 90.00	70.00 - 100.00	300.00 - 400.00	200.00 - 250.00	400.00 - 500.00	160.00 - 250.00
නුවරඑළිය	-	-	-	-	-	-
නුර	100.00 - 120.00	160.00 - 180.00	480.00 - 550.00	300.00 - 340.00	300.00 - 550.00	400.00 - 440.00
හම්බන්තොට	120.00 - 150.00	200.00 - 250.00	450.00 - 500.00	250.00 - 300.00	250.00 - 300.00	300.00 - 350.00
පලුක්කෝම (අ. ම.)	100.00 - 120.00	100.00 - 180.00	350.00 - 450.00	220.00 - 300.00	-	270.00 - 450.00
කිස්සමහාරාමිය	110.00 - 130.00	160.00 - 180.00	540.00 - 550.00	340.00 - 350.00	-	370.00 - 390.00
යාපනය	-	-	-	-	-	-
බණ්ඩාරවෙල	120.00 - 130.00	160.00 - 190.00	370.00 - 440.00	320.00 - 370.00	350.00 - 460.00	350.00 - 400.00
වෙරළානොඩ	110.00 - 125.00	130.00 - 180.00	480.00 - 550.00	300.00 - 350.00	450.00 - 500.00	380.00 - 440.00

විග්‍රහ අංක 06 (අනිවේශ)

ප්‍රදේශ	මැටි කර්ට්	අළු කොපෙල්	අඹු මිරිස්	අදහි	බකල	මැස්සාකෝකා
මීගොඩ (අ. ම.)	280.00 - 380.00	100.00 - 140.00	250.00 - 300.00	370.00 - 460.00	130.00 - 170.00	100.00 - 130.00
මොණරාගල	200.00 - 250.00	60.00 - 70.00	300.00 - 350.00	450.00 - 500.00	150.00 - 200.00	80.00 - 100.00
දඹුල්ල (අ. ම.)	200.00 - 260.00	90.00 - 120.00	150.00 - 250.00	360.00 - 400.00	110.00 - 130.00	100.00 - 110.00
කැල්පේට්පොළ (අ. ම.)	-	-	180.00 - 250.00	-	160.00 - 170.00	120.00 - 130.00
නොරොච්චේලේ (අ. ම.)	250.00 - 300.00	100.00 - 130.00	220.00 - 220.00	-	-	120.00 - 150.00
නුවරඑළිය	-	-	-	-	-	-
නුර	280.00 - 320.00	100.00 - 140.00	150.00 - 330.00	250.00 - 400.00	130.00 - 170.00	110.00 - 130.00
හම්බන්තොට	300.00 - 350.00	60.00 - 80.00	250.00 - 300.00	450.00 - 500.00	220.00 - 250.00	90.00 - 120.00
පලුක්කෝම (අ. ම.)	260.00 - 380.00	60.00 - 80.00	100.00 - 280.00	300.00 - 380.00	120.00 - 160.00	100.00 - 130.00
කිස්සමහාරාමිය	180.00 - 210.00	90.00 - 110.00	380.00 - 400.00	460.00 - 470.00	200.00 - 220.00	180.00 - 190.00
යාපනය	-	-	-	-	-	-
බණ්ඩාරවෙල	230.00 - 330.00	90.00 - 120.00	180.00 - 240.00	380.00 - 420.00	140.00 - 170.00	110.00 - 125.00
වෙරළානොඩ	300.00 - 380.00	110.00 - 130.00	200.00 - 300.00	380.00 - 480.00	140.00 - 170.00	100.00 - 140.00

ප්‍රදේශ	කොළ එළවළු			පොල් (මෙට්‍රිකට් රූ.)	
	මුතුකුටුන්න	කැකුන්	මොටුකොළ	ලොකු	කුඩා
කොළඹ	120.00 - 130.00	120.00 - 130.00	280.00 - 320.00	150.00 - 165.00	130.00 - 145.00
මීගොඩ (අ. ම.)	-	-	-	-	-
නොරොච්චේලේ (අ. ම.)	-	-	-	-	-
නුවරඑළිය	-	-	-	-	-
දඹුල්ල (අ. ම.)	-	-	-	-	-
නුර	180.00 - 200.00	180.00 - 200.00	280.00 - 300.00	130.00 - 140.00	85.00 - 100.00
හම්බන්තොට	150.00 - 160.00	160.00 - 160.00	320.00 - 330.00	145.00 - 155.00	135.00 - 140.00
පලුක්කෝම (අ. ම.)	-	-	-	-	-
කිස්සමහාරාමිය	120.00 - 140.00	120.00 - 140.00	250.00 - 275.00	-	-
යාපනය	-	-	-	-	-
බණ්ඩාරවෙල	150.00 - 180.00	150.00 - 160.00	260.00 - 280.00	-	-
වෙරළානොඩ	-	-	-	-	-

වග අංක 07: සලකා බලන සිල්ලර වෙළඳපොලවල එළවළු මිල ගණන් (කිලෝවකට රුපියල්)

සති අංක 20: 15 - 21 මැයි 2026

15

ප්‍රදේශ	උඩරට එළවළු වර්ග											
	බටර් බෝංචි	කොළ බෝංචි	කැරට	ලීක්ස්	බීට් රූට	නෝකෝල්	රාබු	ගෝවා	තක්කාලි			
කොළඹ	-	550.00 - 1000.00	300.00 - 480.00	320.00 - 600.00	400.00 - 700.00	300.00 - 600.00	250.00 - 480.00	200.00 - 400.00	350.00 - 800.00			
ගම්පහ	-	760.00 - 800.00	300.00 - 360.00	400.00 - 460.00	-	400.00 - 450.00	360.00 - 400.00	-	540.00 - 580.00			
කුරුණෑගල	-	760.00 - 800.00	360.00 - 400.00	480.00 - 540.00	-	400.00 - 450.00	280.00 - 300.00	-	460.00 - 500.00			
නිකවැටිය	-	640.00 - 720.00	400.00 - 480.00	400.00 - 450.00	520.00 - 560.00	400.00 - 440.00	320.00 - 400.00	250.00 - 320.00	500.00 - 560.00			
දඹුල්ල	-	760.00 - 800.00	380.00 - 400.00	440.00 - 480.00	440.00 - 480.00	380.00 - 400.00	220.00 - 260.00	200.00 - 220.00	360.00 - 400.00			
අනුරාධපුරය	-	-	-	-	-	-	-	-	-			
තඹිත්තේගම	-	650.00 - 800.00	380.00 - 450.00	400.00 - 500.00	500.00 - 600.00	-	280.00 - 380.00	200.00 - 280.00	550.00 - 680.00			
පොළොන්නරුව	-	780.00 - 880.00	380.00 - 420.00	380.00 - 420.00	400.00 - 480.00	400.00 - 480.00	300.00 - 360.00	240.00 - 280.00	600.00 - 660.00			
කළුතර	-	680.00 - 800.00	300.00 - 400.00	320.00 - 440.00	400.00 - 520.00	-	280.00 - 400.00	320.00 - 340.00	400.00 - 560.00			
බදුල්ල	-	550.00 - 600.00	320.00 - 400.00	320.00 - 400.00	380.00 - 480.00	360.00 - 480.00	200.00 - 240.00	180.00 - 240.00	320.00 - 400.00			
කැප්පෙට්පොළ	-	600.00 - 630.00	280.00 - 320.00	350.00 - 360.00	300.00 - 320.00	350.00 - 360.00	140.00 - 160.00	100.00 - 130.00	280.00 - 320.00			
මොණරාගල	-	600.00 - 640.00	340.00 - 400.00	360.00 - 400.00	400.00 - 440.00	-	200.00 - 240.00	160.00 - 200.00	400.00 - 420.00			
කෑගල්ල	-	680.00 - 720.00	450.00 - 480.00	480.00 - 520.00	450.00 - 480.00	450.00 - 480.00	280.00 - 320.00	250.00 - 280.00	560.00 - 600.00			
අම්පාර	-	680.00 - 720.00	340.00 - 400.00	400.00 - 460.00	380.00 - 440.00	-	280.00 - 300.00	240.00 - 300.00	480.00 - 640.00			
දෙහිඅත්තකණ්ඩිය	-	-	-	-	-	-	-	-	-			
නුවරඑළිය	-	650.00 - 660.00	340.00 - 360.00	380.00 - 400.00	400.00 - 420.00	360.00 - 380.00	220.00 - 240.00	220.00 - 240.00	360.00 - 400.00			
නුවර	-	700.00 - 750.00	400.00 - 450.00	550.00 - 600.00	550.00 - 600.00	320.00 - 360.00	200.00 - 240.00	240.00 - 260.00	550.00 - 600.00			
පුත්තලම	-	720.00 - 800.00	500.00 - 600.00	400.00 - 480.00	600.00 - 650.00	-	320.00 - 360.00	400.00 - 450.00	700.00 - 800.00			
හම්බන්තොට	-	800.00 - 800.00	480.00 - 600.00	480.00 - 600.00	480.00 - 600.00	400.00 - 450.00	300.00 - 320.00	280.00 - 320.00	450.00 - 600.00			
රත්නපුරය	-	650.00 - 720.00	300.00 - 450.00	300.00 - 350.00	350.00 - 400.00	-	160.00 - 240.00	200.00 - 240.00	500.00 - 600.00			
මාතර	-	600.00 - 700.00	320.00 - 480.00	380.00 - 400.00	400.00 - 480.00	-	320.00 - 400.00	380.00 - 400.00	480.00 - 600.00			
ගාල්ල	-	800.00 - 800.00	380.00 - 400.00	400.00 - 440.00	-	-	260.00 - 280.00	360.00 - 400.00	380.00 - 600.00			
තිස්සමහාරාමය	-	700.00 - 720.00	320.00 - 340.00	400.00 - 420.00	400.00 - 420.00	360.00 - 380.00	260.00 - 280.00	220.00 - 240.00	460.00 - 480.00			
මීගොඩ (ආ. ම.)	-	680.00 - 760.00	400.00 - 480.00	440.00 - 480.00	-	560.00 - 600.00	300.00 - 360.00	300.00 - 360.00	560.00 - 600.00			
ඇඹිලිපිටිය	-	720.00 - 800.00	480.00 - 520.00	400.00 - 480.00	560.00 - 600.00	300.00 - 320.00	280.00 - 320.00	280.00 - 320.00	480.00 - 600.00			
යාපනය	-	680.00 - 700.00	380.00 - 400.00	380.00 - 400.00	-	-	-	200.00 - 220.00	600.00 - 700.00			
වවුනියාව	-	650.00 - 700.00	400.00 - 500.00	500.00 - 550.00	600.00 - 700.00	-	450.00 - 500.00	350.00 - 400.00	500.00 - 540.00			
මන්නාරම	-	750.00 - 800.00	380.00 - 400.00	350.00 - 400.00	350.00 - 400.00	-	250.00 - 300.00	350.00 - 360.00	450.00 - 500.00			
කිළිනොච්චිය	-	-	-	-	-	-	-	-	-			
මුලතිව්	-	700.00 - 750.00	380.00 - 420.00	380.00 - 420.00	350.00 - 380.00	-	200.00 - 240.00	280.00 - 320.00	550.00 - 600.00			
මඩකලපුව	-	680.00 - 750.00	300.00 - 350.00	380.00 - 400.00	-	-	250.00 - 300.00	380.00 - 400.00	600.00 - 650.00			
ත්‍රිකුණාමලය	-	-	-	-	-	-	-	-	-			
හඟුරන්කොන	-	550.00 - 600.00	260.00 - 300.00	260.00 - 300.00	-	-	-	130.00 - 150.00	360.00 - 400.00			
වේයන්ගොඩ	-	760.00 - 840.00	360.00 - 440.00	400.00 - 480.00	-	400.00 - 440.00	240.00 - 280.00	240.00 - 320.00	480.00 - 560.00			
ගලෙන්බිඳුණුවැව	-	700.00 - 800.00	400.00 - 480.00	380.00 - 480.00	440.00 - 480.00	300.00 - 360.00	180.00 - 250.00	-	480.00 - 580.00			
බණ්ඩාරවෙල	-	580.00 - 640.00	280.00 - 320.00	340.00 - 380.00	360.00 - 400.00	340.00 - 360.00	140.00 - 160.00	200.00 - 240.00	300.00 - 340.00			
මාතලේ	-	720.00 - 800.00	400.00 - 480.00	440.00 - 520.00	440.00 - 520.00	300.00 - 360.00	240.00 - 260.00	200.00 - 240.00	400.00 - 480.00			

වගු අංක 07 (ඉතිරිය.)

ප්‍රදේශ	පහතරට එළවළු වර්ග																			
	බණ්ඩක්කා		වම්බු		මාළ මිරිස්		වට්ටක්කා		පිපිඤ්ඤා		කරවිල		පතෝල		මුරුංගා		වැටකොළ		මෑ කරල්	
කොළඹ	280.00	600.00	400.00	600.00	500.00	800.00	150.00	300.00	200.00	400.00	450.00	800.00	400.00	640.00	500.00	1200.00	400.00	600.00	400.00	600.00
ගම්පහ	480.00	520.00	400.00	500.00	720.00	800.00	200.00	280.00	350.00	380.00	600.00	700.00	440.00	520.00	-	-	600.00	720.00	440.00	480.00
කුරුණෑගල	400.00	450.00	500.00	580.00	700.00	780.00	220.00	250.00	280.00	340.00	680.00	760.00	500.00	560.00	-	-	680.00	720.00	400.00	450.00
නිකවැරටිය	320.00	400.00	400.00	480.00	620.00	720.00	160.00	200.00	240.00	300.00	540.00	620.00	320.00	400.00	-	-	480.00	520.00	320.00	400.00
දඹුල්ල	340.00	360.00	500.00	560.00	760.00	800.00	180.00	200.00	240.00	260.00	680.00	740.00	380.00	440.00	700.00	800.00	500.00	560.00	380.00	440.00
අනුරාධපුරය	-	-	-	-	-	-	-	-	-	-	-	-	-	-	-	-	-	-	-	-
තඹින්නේගම	400.00	480.00	580.00	700.00	550.00	700.00	160.00	250.00	220.00	300.00	560.00	650.00	320.00	440.00	-	-	520.00	650.00	480.00	550.00
පොළොන්නරුව	400.00	480.00	440.00	480.00	560.00	620.00	200.00	200.00	300.00	350.00	560.00	680.00	400.00	480.00	500.00	600.00	550.00	600.00	400.00	440.00
කළුතර	320.00	400.00	400.00	480.00	480.00	700.00	200.00	200.00	200.00	260.00	520.00	720.00	400.00	520.00	-	-	400.00	600.00	400.00	480.00
බදුල්ල	320.00	360.00	360.00	480.00	360.00	480.00	160.00	240.00	300.00	320.00	460.00	520.00	400.00	500.00	550.00	600.00	520.00	600.00	320.00	400.00
කැප්පට්පොළ	320.00	350.00	350.00	360.00	650.00	700.00	170.00	180.00	220.00	240.00	580.00	600.00	400.00	420.00	520.00	530.00	460.00	480.00	380.00	400.00
මොණරාගල	320.00	360.00	400.00	440.00	560.00	600.00	160.00	200.00	220.00	260.00	540.00	600.00	440.00	480.00	-	-	480.00	540.00	320.00	340.00
කෑගල්ල	400.00	440.00	560.00	600.00	520.00	560.00	200.00	240.00	340.00	360.00	520.00	560.00	480.00	520.00	600.00	620.00	550.00	580.00	480.00	520.00
අම්පාර	280.00	300.00	360.00	420.00	580.00	640.00	190.00	220.00	280.00	340.00	580.00	640.00	360.00	400.00	490.00	540.00	380.00	400.00	280.00	360.00
දෙහිඅත්තකණ්ඩිය	-	-	-	-	-	-	-	-	-	-	-	-	-	-	-	-	-	-	-	-
නුවරඑළිය	360.00	380.00	420.00	440.00	650.00	660.00	240.00	260.00	260.00	300.00	560.00	580.00	420.00	440.00	550.00	560.00	480.00	500.00	420.00	440.00
නුවර	400.00	450.00	450.00	480.00	750.00	800.00	160.00	180.00	280.00	300.00	600.00	650.00	450.00	480.00	600.00	700.00	480.00	500.00	400.00	450.00
පුත්තලම	300.00	350.00	400.00	480.00	700.00	800.00	200.00	240.00	320.00	360.00	700.00	800.00	400.00	480.00	-	-	520.00	600.00	520.00	600.00
රත්නපුරය	280.00	350.00	400.00	500.00	500.00	600.00	120.00	160.00	220.00	320.00	500.00	580.00	400.00	500.00	-	-	360.00	450.00	350.00	400.00
හම්බන්තොට	400.00	480.00	480.00	600.00	600.00	800.00	180.00	200.00	300.00	400.00	600.00	800.00	400.00	600.00	400.00	600.00	400.00	600.00	480.00	600.00
මාතර	320.00	400.00	400.00	600.00	480.00	640.00	160.00	180.00	220.00	240.00	520.00	600.00	440.00	600.00	-	-	520.00	600.00	440.00	480.00
ගාල්ල	400.00	480.00	380.00	400.00	680.00	760.00	200.00	200.00	280.00	300.00	680.00	700.00	680.00	700.00	460.00	500.00	640.00	660.00	480.00	500.00
තිස්සමහාරාමය	300.00	320.00	420.00	440.00	580.00	600.00	160.00	180.00	220.00	230.00	580.00	600.00	380.00	400.00	-	-	420.00	440.00	240.00	260.00
මීගොඩ (ආ. ම.)	400.00	440.00	560.00	600.00	680.00	760.00	200.00	240.00	320.00	360.00	680.00	720.00	520.00	600.00	-	-	520.00	600.00	480.00	560.00
ඇඹිලිපිටිය	360.00	400.00	400.00	480.00	700.00	800.00	180.00	200.00	200.00	240.00	560.00	600.00	480.00	520.00	280.00	320.00	560.00	600.00	350.00	400.00
යාපනය	300.00	300.00	380.00	420.00	550.00	600.00	100.00	120.00	-	-	580.00	680.00	380.00	400.00	-	-	-	-	400.00	420.00
වවුනියාව	400.00	480.00	600.00	680.00	400.00	450.00	200.00	250.00	300.00	350.00	850.00	900.00	400.00	450.00	1200.00	1300.00	-	-	600.00	700.00
මන්නාරම	300.00	350.00	500.00	550.00	600.00	650.00	150.00	160.00	180.00	200.00	550.00	600.00	550.00	600.00	-	-	-	-	350.00	400.00
කිලිනොච්චිය	-	-	-	-	-	-	-	-	-	-	-	-	-	-	-	-	-	-	-	-
මුලතිව්	280.00	320.00	380.00	420.00	580.00	620.00	130.00	150.00	140.00	150.00	580.00	620.00	380.00	420.00	900.00	1000.00	-	-	380.00	420.00
මඩකලපුව	320.00	350.00	350.00	350.00	500.00	550.00	160.00	180.00	200.00	200.00	600.00	600.00	350.00	400.00	850.00	850.00	350.00	380.00	350.00	380.00
ත්‍රිකුණාමලය	-	-	-	-	-	-	-	-	-	-	-	-	-	-	-	-	-	-	-	-
හඟුරන්කොන	320.00	350.00	410.00	450.00	450.00	480.00	140.00	160.00	280.00	320.00	530.00	600.00	350.00	380.00	520.00	600.00	480.00	510.00	310.00	350.00
වේයන්ගොඩ	360.00	400.00	520.00	600.00	700.00	800.00	200.00	240.00	280.00	360.00	640.00	720.00	480.00	520.00	560.00	600.00	560.00	600.00	440.00	480.00
ගලෙන්බිඳුණුවැව	320.00	400.00	400.00	480.00	600.00	800.00	200.00	240.00	260.00	320.00	580.00	680.00	340.00	400.00	600.00	600.00	540.00	600.00	320.00	400.00
බණ්ඩාරවෙල	280.00	340.00	360.00	400.00	540.00	580.00	160.00	200.00	220.00	240.00	480.00	520.00	440.00	460.00	-	-	440.00	480.00	380.00	400.00
මාතලේ	400.00	480.00	440.00	560.00	600.00	840.00	200.00	240.00	240.00	260.00	600.00	700.00	440.00	560.00	-	-	520.00	720.00	440.00	520.00

වගු අංක 07 (ඉතිරිය.)

ප්‍රදේශ	පහතරට එළවළු වර්ග					කොළ එළවළු වර්ග			පොල් (ගෙඩියකට රු.)	
	අළු කෙසෙල්	අමු මිරිස්	දෙහි	බතල	මඤ්ඤොක්කා	මුතුණුවැන්න	කංකුන්	ගොටුකොළ	ලොකු	කුඩා
කොළඹ	180.00 - 400.00	200.00 - 800.00	500.00 - 800.00	200.00 - 400.00	160.00 - 260.00	180.00 - 300.00	180.00 - 300.00	280.00 - 360.00	170.00 - 200.00	140.00 - 150.00
ගම්පහ	240.00 - 260.00	500.00 - 600.00	680.00 - 800.00	320.00 - 340.00	180.00 - 200.00	180.00 - 210.00	180.00 - 210.00	150.00 - 180.00	150.00 - 160.00	100.00 - 135.00
කුරුණෑගල	220.00 - 240.00	280.00 - 350.00	600.00 - 700.00	240.00 - 250.00	180.00 - 200.00	180.00 - 210.00	180.00 - 210.00	150.00 - 180.00	145.00 - 160.00	100.00 - 130.00
නිකවැරටිය	200.00 - 240.00	400.00 - 600.00	600.00 - 680.00	220.00 - 260.00	160.00 - 180.00	200.00 - 240.00	200.00 - 240.00	175.00 - 225.00	140.00 - 150.00	100.00 - 130.00
දඹුල්ල	180.00 - 240.00	350.00 - 450.00	600.00 - 700.00	220.00 - 260.00	180.00 - 200.00	300.00 - 400.00	350.00 - 400.00	300.00 - 350.00	150.00 - 160.00	110.00 - 120.00
අනුරාධපුරය	-	-	-	-	-	-	-	-	-	-
තඹුන්තේගම	100.00 - 160.00	240.00 - 350.00	440.00 - 550.00	240.00 - 300.00	180.00 - 250.00	-	-	-	-	100.00 - 120.00
පොළොන්නරුව	200.00 - 250.00	400.00 - 520.00	600.00 - 700.00	240.00 - 280.00	220.00 - 240.00	200.00 - 240.00	200.00 - 240.00	200.00 - 240.00	140.00 - 150.00	80.00 - 120.00
කළුතර	200.00 - 240.00	400.00 - 600.00	600.00 - 800.00	240.00 - 300.00	180.00 - 200.00	210.00 - 240.00	210.00 - 240.00	300.00 - 360.00	180.00 - 200.00	140.00 - 150.00
බදුල්ල	280.00 - 320.00	580.00 - 600.00	500.00 - 600.00	260.00 - 320.00	200.00 - 240.00	320.00 - 400.00	300.00 - 350.00	450.00 - 500.00	160.00 - 180.00	100.00 - 130.00
කැප්පෙට්පොළ	180.00 - 200.00	350.00 - 400.00	500.00 - 550.00	200.00 - 220.00	150.00 - 160.00	240.00 - 280.00	240.00 - 280.00	350.00 - 500.00	140.00 - 160.00	120.00 - 130.00
මොණරාගල	120.00 - 160.00	500.00 - 600.00	560.00 - 600.00	240.00 - 300.00	120.00 - 140.00	150.00 - 180.00	150.00 - 180.00	280.00 - 340.00	130.00 - 150.00	100.00 - 110.00
කැගල්ල	280.00 - 320.00	550.00 - 600.00	560.00 - 600.00	280.00 - 320.00	190.00 - 200.00	240.00 - 240.00	240.00 - 240.00	240.00 - 250.00	160.00 - 170.00	120.00 - 130.00
අම්පාර	240.00 - 280.00	400.00 - 460.00	600.00 - 700.00	280.00 - 300.00	-	240.00 - 280.00	240.00 - 280.00	300.00 - 350.00	150.00 - 180.00	120.00 - 140.00
දෙහිඅත්තකණ්ඩිය	-	-	-	-	-	-	-	-	-	-
නුවරඑළිය	240.00 - 260.00	400.00 - 450.00	560.00 - 580.00	280.00 - 300.00	240.00 - 250.00	250.00 - 300.00	250.00 - 300.00	280.00 - 320.00	150.00 - 170.00	130.00 - 140.00
නුවර	200.00 - 240.00	500.00 - 600.00	600.00 - 700.00	240.00 - 260.00	200.00 - 240.00	270.00 - 320.00	270.00 - 320.00	700.00 - 720.00	150.00 - 170.00	120.00 - 130.00
පුත්තලම	180.00 - 240.00	400.00 - 500.00	700.00 - 800.00	320.00 - 400.00	240.00 - 250.00	260.00 - 280.00	-	600.00 - 650.00	150.00 - 160.00	120.00 - 140.00
රත්නපුරය	200.00 - 250.00	320.00 - 400.00	450.00 - 500.00	240.00 - 280.00	120.00 - 160.00	240.00 - 240.00	240.00 - 240.00	300.00 - 300.00	170.00 - 180.00	130.00 - 160.00
හම්බන්තොට	150.00 - 200.00	400.00 - 600.00	600.00 - 800.00	300.00 - 400.00	200.00 - 220.00	240.00 - 240.00	240.00 - 240.00	360.00 - 400.00	160.00 - 200.00	140.00 - 150.00
මාතර	160.00 - 200.00	500.00 - 600.00	600.00 - 800.00	280.00 - 320.00	180.00 - 200.00	150.00 - 180.00	150.00 - 180.00	360.00 - 400.00	170.00 - 190.00	130.00 - 150.00
ගාල්ල	240.00 - 240.00	780.00 - 800.00	680.00 - 700.00	300.00 - 360.00	200.00 - 200.00	280.00 - 280.00	280.00 - 280.00	320.00 - 320.00	100.00 - 100.00	80.00 - 80.00
තිස්සමහාරාමය	130.00 - 150.00	440.00 - 460.00	500.00 - 520.00	240.00 - 250.00	220.00 - 240.00	160.00 - 180.00	160.00 - 180.00	350.00 - 400.00	160.00 - 180.00	120.00 - 140.00
මීගොඩ (ආ. ම.)	240.00 - 300.00	560.00 - 600.00	700.00 - 800.00	300.00 - 360.00	200.00 - 240.00	160.00 - 160.00	160.00 - 160.00	200.00 - 240.00	150.00 - 170.00	100.00 - 130.00
ඇඹිලිපිටිය	120.00 - 150.00	400.00 - 480.00	550.00 - 600.00	300.00 - 350.00	140.00 - 160.00	300.00 - 350.00	250.00 - 300.00	-	140.00 - 160.00	100.00 - 130.00
යාපනය	150.00 - 160.00	250.00 - 260.00	400.00 - 450.00	200.00 - 220.00	180.00 - 200.00	320.00 - 330.00	240.00 - 260.00	300.00 - 320.00	140.00 - 150.00	90.00 - 100.00
වවුනියාව	200.00 - 250.00	400.00 - 450.00	400.00 - 450.00	200.00 - 250.00	200.00 - 240.00	350.00 - 400.00	300.00 - 350.00	325.00 - 400.00	140.00 - 160.00	90.00 - 110.00
මන්නාරම	200.00 - 220.00	500.00 - 600.00	700.00 - 750.00	220.00 - 240.00	180.00 - 200.00	240.00 - 300.00	200.00 - 240.00	320.00 - 360.00	140.00 - 145.00	95.00 - 100.00
කිළිනොච්චිය	-	-	-	-	-	-	-	-	-	-
මුලතිව්	140.00 - 160.00	240.00 - 260.00	480.00 - 520.00	200.00 - 240.00	180.00 - 220.00	280.00 - 280.00	240.00 - 240.00	200.00 - 200.00	140.00 - 150.00	90.00 - 100.00
මඩකලපුව	250.00 - 250.00	300.00 - 350.00	450.00 - 500.00	250.00 - 250.00	180.00 - 200.00	-	320.00 - 320.00	320.00 - 320.00	165.00 - 180.00	75.00 - 85.00
ත්‍රිකුණාමලය	-	-	-	-	-	-	-	-	-	-
හඟුරන්කෙත	180.00 - 210.00	460.00 - 500.00	460.00 - 500.00	200.00 - 250.00	-	180.00 - 250.00	200.00 - 225.00	200.00 - 300.00	130.00 - 145.00	-
වේයන්ගොඩ	280.00 - 320.00	440.00 - 520.00	600.00 - 720.00	280.00 - 320.00	200.00 - 240.00	200.00 - 210.00	210.00 - 220.00	300.00 - 320.00	140.00 - 160.00	120.00 - 130.00
ගලෙන්බිඳුණුවැව	160.00 - 200.00	400.00 - 500.00	500.00 - 650.00	240.00 - 280.00	200.00 - 240.00	220.00 - 300.00	200.00 - 260.00	280.00 - 340.00	-	100.00 - 120.00
බණ්ඩාරවෙල	180.00 - 200.00	300.00 - 320.00	500.00 - 550.00	200.00 - 240.00	170.00 - 190.00	210.00 - 240.00	210.00 - 240.00	320.00 - 400.00	130.00 - 150.00	100.00 - 120.00
මාතලේ	200.00 - 240.00	440.00 - 600.00	600.00 - 700.00	200.00 - 240.00	180.00 - 200.00	360.00 - 400.00	320.00 - 400.00	350.00 - 480.00	160.00 - 170.00	120.00 - 130.00

වග අංක 08: සලකා බලන සිල්ලර වෙළඳපොලවල පලතුරු මිල ගණන් (කිලෝවකට රුපියල්)

සති අංක 20: 15 - 21 මැයි 2026

18

ප්‍රදේශ	කෙසෙල් වර්ග					අන්තාසි			අඹ වර්ග	
	ඇඹුල්	කෝලිකුටුටු	සීනි	ආනමාළු	ඇම්බුන්	ලොකු	මධ්‍යම	කුඩා	බෙට්ටි	කර්තකොලොම්බන්
කොළඹ	100.00 - 220.00	250.00 - 380.00	140.00 - 230.00	250.00 - 380.00	260.00 - 380.00	280.00 - 450.00	-	-	300.00 - 600.00	450.00 - 850.00
ගම්පහ	150.00 - 160.00	260.00 - 300.00	150.00 - 180.00	-	-	280.00 - 320.00	-	-	-	350.00 - 440.00
කුරුණෑගල	140.00 - 160.00	280.00 - 300.00	150.00 - 170.00	-	280.00 - 320.00	300.00 - 340.00	-	-	-	380.00 - 420.00
නිකවැරටිය	150.00 - 180.00	350.00 - 380.00	130.00 - 160.00	-	320.00 - 350.00	350.00 - 450.00	-	-	-	-
දඹුල්ල	120.00 - 140.00	280.00 - 340.00	140.00 - 160.00	-	260.00 - 300.00	300.00 - 380.00	-	-	250.00 - 300.00	400.00 - 500.00
අනුරාධපුරය	-	-	-	-	-	-	-	-	-	-
තඹුන්තේගම	100.00 - 140.00	300.00 - 380.00	120.00 - 180.00	-	-	300.00 - 380.00	-	-	-	300.00 - 400.00
පොළොන්නරුව	200.00 - 250.00	350.00 - 400.00	150.00 - 200.00	-	350.00 - 450.00	400.00 - 400.00	-	-	-	500.00 - 550.00
කළුතර	150.00 - 200.00	300.00 - 300.00	150.00 - 180.00	240.00 - 250.00	250.00 - 260.00	390.00 - 455.00	-	-	-	350.00 - 600.00
බදුල්ල	130.00 - 200.00	300.00 - 350.00	120.00 - 180.00	250.00 - 300.00	350.00 - 400.00	400.00 - 450.00	-	-	250.00 - 300.00	300.00 - 350.00
කැප්පෙට්පොළ	170.00 - 180.00	320.00 - 330.00	140.00 - 160.00	180.00 - 185.00	270.00 - 280.00	250.00 - 260.00	-	-	-	800.00 - 850.00
මොණරාගල	100.00 - 120.00	250.00 - 280.00	80.00 - 100.00	200.00 - 220.00	200.00 - 240.00	250.00 - 350.00	-	-	-	400.00 - 450.00
කෑගල්ල	150.00 - 160.00	300.00 - 320.00	170.00 - 180.00	280.00 - 300.00	280.00 - 300.00	530.00 - 560.00	-	-	-	300.00 - 360.00
අම්පාර	170.00 - 180.00	300.00 - 350.00	130.00 - 150.00	280.00 - 300.00	280.00 - 300.00	380.00 - 400.00	-	-	-	-
දෙහිඅත්තකණ්ඩිය	-	-	-	-	-	-	-	-	-	-
නුවරඑළිය	180.00 - 200.00	340.00 - 350.00	160.00 - 170.00	240.00 - 260.00	260.00 - 300.00	280.00 - 300.00	-	-	-	600.00 - 640.00
නුවර	180.00 - 220.00	320.00 - 350.00	160.00 - 180.00	250.00 - 270.00	350.00 - 360.00	350.00 - 400.00	-	-	280.00 - 300.00	500.00 - 550.00
පුත්තලම	140.00 - 170.00	320.00 - 380.00	130.00 - 160.00	270.00 - 300.00	-	500.00 - 550.00	-	-	-	600.00 - 700.00
රත්නපුරය	120.00 - 150.00	250.00 - 350.00	100.00 - 130.00	200.00 - 240.00	280.00 - 300.00	392.00 - 448.00	-	-	-	450.00 - 600.00
හම්බන්තොට	80.00 - 130.00	200.00 - 260.00	120.00 - 130.00	-	-	340.00 - 380.00	-	-	200.00 - 200.00	400.00 - 450.00
මාතර	130.00 - 140.00	230.00 - 240.00	140.00 - 150.00	250.00 - 260.00	250.00 - 260.00	350.00 - 400.00	-	-	300.00 - 320.00	450.00 - 500.00
ගාල්ල	150.00 - 160.00	300.00 - 320.00	160.00 - 200.00	300.00 - 380.00	300.00 - 380.00	400.00 - 400.00	-	-	-	700.00 - 800.00
තිස්සමහාරාමය	100.00 - 120.00	220.00 - 240.00	100.00 - 110.00	-	-	380.00 - 400.00	-	-	-	440.00 - 460.00
මීගොඩ	150.00 - 180.00	280.00 - 320.00	150.00 - 180.00	260.00 - 260.00	280.00 - 280.00	280.00 - 320.00	-	-	-	350.00 - 400.00
ඇඹිලිපිටිය	60.00 - 80.00	200.00 - 260.00	80.00 - 100.00	220.00 - 250.00	240.00 - 280.00	280.00 - 350.00	-	-	250.00 - 350.00	400.00 - 600.00
යාපනය	150.00 - 160.00	300.00 - 320.00	150.00 - 160.00	-	-	450.00 - 460.00	-	-	-	-
වවුනියාව	120.00 - 150.00	300.00 - 340.00	120.00 - 150.00	160.00 - 170.00	-	500.00 - 550.00	-	-	-	-
මන්නාරම	180.00 - 200.00	350.00 - 350.00	150.00 - 180.00	250.00 - 250.00	260.00 - 280.00	550.00 - 600.00	-	-	-	850.00 - 900.00
කිලිනොච්චිය	-	-	-	-	-	-	-	-	-	-
මුලතිව්	170.00 - 200.00	340.00 - 360.00	150.00 - 160.00	240.00 - 260.00	280.00 - 300.00	580.00 - 620.00	-	-	-	700.00 - 720.00
මඩකලපුව	-	400.00 - 450.00	150.00 - 150.00	250.00 - 280.00	250.00 - 250.00	500.00 - 500.00	-	-	-	800.00 - 800.00
ත්‍රිකුණාමලය	-	-	-	-	-	-	-	-	-	-
වේයන්ගොඩ	120.00 - 140.00	220.00 - 250.00	130.00 - 150.00	200.00 - 220.00	280.00 - 300.00	230.00 - 260.00	-	-	-	280.00 - 300.00
ගලෙන්බිඳුඡුවුව	120.00 - 140.00	250.00 - 350.00	100.00 - 130.00	300.00 - 300.00	-	380.00 - 420.00	-	-	-	300.00 - 400.00
බණ්ඩාරවෙල	140.00 - 160.00	300.00 - 320.00	160.00 - 170.00	200.00 - 220.00	260.00 - 270.00	350.00 - 530.00	-	-	-	600.00 - 660.00
මාතලේ	180.00 - 200.00	400.00 - 440.00	160.00 - 200.00	160.00 - 200.00	360.00 - 400.00	520.00 - 580.00	-	-	-	400.00 - 500.00

වගු අංක 08 (ඉතිරිය.)

ප්‍රදේශ	අඹ වර්ග		අනෙකුත් පළතුරු වර්ග							
	විලාඩ්	කොහු	පැපොල්	වැල් දොඩම්	දිවුල්	දොඩම්	අලිගැටපේර	බෙලි	මිදි	තැඹිලි(ගෙඩියකට රු .)
කොළඹ	350.00 - 600.00	-	150.00 - 300.00	600.00 - 1000.00	300.00 - 800.00	280.00 - 600.00	600.00 - 1000.00	400.00 - 800.00	2200.00 - 3000.00	180.00 - 230.00
ගම්පහ	-	-	160.00 - 200.00	-	400.00 - 500.00	320.00 - 400.00	-	-	2900.00 - 3000.00	200.00 - 200.00
කුරුණෑගල	-	-	150.00 - 170.00	-	-	-	-	-	2800.00 - 2900.00	190.00 - 220.00
නිකවැරටිය	-	-	150.00 - 180.00	-	-	300.00 - 380.00	450.00 - 550.00	-	2400.00 - 2600.00	-
දඹුල්ල	300.00 - 350.00	150.00 - 200.00	150.00 - 180.00	400.00 - 500.00	500.00 - 600.00	300.00 - 400.00	500.00 - 650.00	250.00 - 300.00	3000.00 - 3200.00	200.00 - 240.00
අනුරාධපුරය	-	-	-	-	-	-	-	-	-	-
තඹින්නේගම	-	-	100.00 - 150.00	580.00 - 600.00	-	-	320.00 - 400.00	-	-	200.00 - 250.00
පොළොන්නරුව	-	-	150.00 - 180.00	-	350.00 - 400.00	-	600.00 - 600.00	-	2800.00 - 3000.00	200.00 - 200.00
කළුතර	350.00 - 400.00	250.00 - 260.00	180.00 - 250.00	-	450.00 - 500.00	-	600.00 - 700.00	350.00 - 500.00	2800.00 - 3000.00	160.00 - 180.00
බදුල්ල	350.00 - 400.00	-	120.00 - 200.00	600.00 - 700.00	400.00 - 450.00	-	580.00 - 700.00	300.00 - 350.00	2500.00 - 3000.00	150.00 - 200.00
කැපපෙට්පොළ	280.00 - 350.00	150.00 - 155.00	160.00 - 180.00	600.00 - 700.00	300.00 - 360.00	330.00 - 360.00	800.00 - 850.00	300.00 - 360.00	2400.00 - 2600.00	180.00 - 200.00
මොණරාගල	-	-	100.00 - 140.00	400.00 - 460.00	400.00 - 460.00	340.00 - 360.00	400.00 - 460.00	250.00 - 300.00	2800.00 - 3000.00	150.00 - 180.00
කෑගල්ල	-	-	150.00 - 170.00	900.00 - 1000.00	400.00 - 450.00	350.00 - 400.00	600.00 - 650.00	350.00 - 400.00	2500.00 - 2700.00	150.00 - 160.00
අම්පාර	-	-	180.00 - 200.00	600.00 - 650.00	-	400.00 - 400.00	600.00 - 650.00	-	2500.00 - 2800.00	200.00 - 230.00
දෙහිඅත්තකණ්ඩිය	-	-	-	-	-	-	-	-	-	-
නුවරඑළිය	260.00 - 280.00	200.00 - 220.00	160.00 - 200.00	800.00 - 840.00	300.00 - 320.00	480.00 - 520.00	600.00 - 650.00	280.00 - 320.00	2400.00 - 3000.00	220.00 - 240.00
නුවර	400.00 - 450.00	180.00 - 200.00	150.00 - 160.00	600.00 - 700.00	400.00 - 500.00	400.00 - 450.00	500.00 - 600.00	350.00 - 400.00	2500.00 - 2700.00	180.00 - 200.00
පුත්තලම	-	-	120.00 - 150.00	700.00 - 800.00	-	240.00 - 250.00	700.00 - 750.00	-	2800.00 - 3000.00	150.00 - 150.00
හම්බන්තොට	-	-	120.00 - 150.00	800.00 - 900.00	280.00 - 400.00	300.00 - 320.00	500.00 - 600.00	350.00 - 350.00	3000.00 - 3000.00	150.00 - 150.00
රත්නපුරය	-	-	120.00 - 180.00	-	400.00 - 500.00	350.00 - 400.00	300.00 - 350.00	250.00 - 400.00	2300.00 - 2800.00	150.00 - 160.00
මාතර	-	-	130.00 - 140.00	650.00 - 700.00	500.00 - 550.00	300.00 - 360.00	650.00 - 700.00	350.00 - 400.00	2500.00 - 2800.00	150.00 - 180.00
ගාල්ල	-	-	180.00 - 200.00	1000.00 - 1200.00	600.00 - 700.00	600.00 - 600.00	800.00 - 800.00	480.00 - 500.00	3000.00 - 3000.00	180.00 - 200.00
තිස්සමහාරාමය	-	-	160.00 - 180.00	-	440.00 - 460.00	-	-	380.00 - 400.00	2600.00 - 2800.00	180.00 - 190.00
මීගොඩ	300.00 - 350.00	-	150.00 - 180.00	480.00 - 500.00	450.00 - 500.00	350.00 - 400.00	380.00 - 400.00	300.00 - 350.00	2500.00 - 2600.00	160.00 - 180.00
ඇඹිලිපිටිය	280.00 - 400.00	-	140.00 - 160.00	700.00 - 750.00	400.00 - 500.00	280.00 - 320.00	400.00 - 600.00	200.00 - 250.00	2600.00 - 2800.00	180.00 - 200.00
යාපනය	-	-	180.00 - 200.00	580.00 - 600.00	400.00 - 420.00	400.00 - 420.00	-	-	2550.00 - 2600.00	180.00 - 200.00
වවුනියාව	-	-	120.00 - 140.00	500.00 - 600.00	400.00 - 450.00	200.00 - 300.00	-	-	2550.00 - 2650.00	200.00 - 240.00
මන්නාරම	-	-	270.00 - 300.00	350.00 - 400.00	360.00 - 400.00	200.00 - 240.00	650.00 - 700.00	-	2750.00 - 2800.00	180.00 - 200.00
කිලිනොච්චිය	-	-	-	-	-	-	-	-	-	-
මුලතිව්	-	-	180.00 - 220.00	350.00 - 400.00	-	-	-	-	2700.00 - 2800.00	180.00 - 220.00
මඩකලපුව	-	-	200.00 - 200.00	550.00 - 550.00	500.00 - 500.00	450.00 - 480.00	-	-	2200.00 - 2300.00	180.00 - 180.00
ත්‍රිකුණාමලය	-	-	-	-	-	-	-	-	-	-
වේයන්ගොඩ	320.00 - 400.00	-	120.00 - 130.00	800.00 - 900.00	550.00 - 600.00	300.00 - 380.00	320.00 - 380.00	450.00 - 500.00	2600.00 - 2600.00	150.00 - 160.00
ගලෙන්බිඳුණුවැව	-	-	100.00 - 140.00	-	500.00 - 500.00	350.00 - 350.00	350.00 - 400.00	-	2400.00 - 2600.00	190.00 - 210.00
බණ්ඩාරවෙල	400.00 - 450.00	-	160.00 - 180.00	600.00 - 700.00	500.00 - 600.00	360.00 - 420.00	400.00 - 480.00	300.00 - 350.00	2600.00 - 2800.00	180.00 - 200.00
මාතලේ	-	260.00 - 300.00	100.00 - 130.00	400.00 - 500.00	700.00 - 800.00	400.00 - 500.00	400.00 - 500.00	300.00 - 400.00	2400.00 - 2500.00	160.00 - 180.00

19

වග අංක 09: සලකා බලන නොග වෙළඳපොලවල මාළු හා බිත්තර මිල ගණන්

සති අංක 20: 15 - 21 මැයි 2026

ප්‍රදේශ	මාළු වර්ග (කිලෝවකට රුපියල්)					
	සාලයා	හුරුල්ලා	බලයා	කෙලවල්ලා	තෝරා	පරවි
කොළඹ	750.00 - 850.00	1000.00 - 1200.00	1200.00 - 1300.00	1700.00 - 1800.00	2000.00 - 2300.00	1300.00 - 1500.00
නුවර	700.00 - 750.00	1150.00 - 1250.00	950.00 - 1200.00	1700.00 - 1750.00	2600.00 - 2700.00	1500.00 - 1600.00
කළුතර	-	-	1300.00 - 1400.00	1700.00 - 1800.00	-	-
පුත්තලම	800.00 - 850.00	1150.00 - 1250.00	1200.00 - 1300.00	2000.00 - 2150.00	2750.00 - 2800.00	1400.00 - 1500.00
මාතර	-	-	1600.00 - 1700.00	2000.00 - 2100.00	-	-
හම්බන්තොට	-	-	1000.00 - 1000.00	1650.00 - 1700.00	-	-
ගාල්ල	-	-	1200.00 - 1300.00	1550.00 - 1600.00	1600.00 - 1600.00	1500.00 - 2000.00
මඩකලපුව	400.00 - 400.00	800.00 - 800.00	1500.00 - 1500.00	1600.00 - 1700.00	-	1500.00 - 1500.00
ත්‍රිකුණාමලය	-	-	-	-	-	-
මන්නාරම	850.00 - 900.00	1400.00 - 1450.00	1250.00 - 1300.00	1900.00 - 1950.00	-	1750.00 - 1800.00

ප්‍රදේශ	මාළු වර්ග (කිලෝවකට රුපියල්)				බිත්තර (බිත්තරයකට රුපියල්)	
	මෝරා	ඉස්සා	කලපන්	තෙප්පිලි	දුඹුරු	සුදු
කොළඹ	1400.00 - 1500.00	1400.00 - 1700.00	2200.00 - 2300.00	-	34.00 - 38.00	32.00 - 35.00
නුවර	1500.00 - 1600.00	1800.00 - 2000.00	2300.00 - 2400.00	-	34.00 - 35.00	33.00 - 35.00
කළුතර	-	1700.00 - 1800.00	1900.00 - 2200.00	-	-	-
පුත්තලම	2750.00 - 2800.00	2200.00 - 2400.00	2750.00 - 2800.00	-	37.00 - 38.00	35.00 - 36.00
මාතර	-	1900.00 - 2000.00	1900.00 - 2100.00	-	34.00 - 35.00	29.00 - 31.00
හම්බන්තොට	-	2200.00 - 2200.00	-	-	32.00 - 33.00	33.00 - 34.00
ගාල්ල	-	-	-	-	29.00 - 30.00	28.00 - 28.00
මඩකලපුව	800.00 - 800.00	2000.00 - 2000.00	-	-	32.00 - 32.00	30.00 - 30.00
ත්‍රිකුණාමලය	-	-	-	-	-	-
මන්නාරම	1900.00 - 2000.00	1500.00 - 1600.00	-	-	35.00 - 36.00	33.00 - 34.00

වග අංක 10: සලකා බලන නොග වෙළඳපොලවල කරවල මිල ගණන් (කිලෝවකට රුපියල්)

සති අංක 20: 15 - 21 මැයි 2026

ප්‍රදේශ	දේශීය කරවල වර්ග					
	හාල්මැස්සා	කට්ටාවා	තෝරා	මෝරා	බලයා	අගුළුවා
කොළඹ	1650 - 1800	2450 - 2500	2700 - 2800	2700 - 2800	1450 - 1500	2000 - 2100
නුවර	1400 - 1500	-	-	2650 - 2700	1400 - 1450	-
මඩකලපුව	1000 - 1000	2500 - 2500	-	-	2200 - 2200	-
ත්‍රිකුණාමලය	-	-	-	-	-	-
මන්නාරම	1200 - 1250	2500 - 2800	-	2400 - 2500	1100 - 1200	1000 - 1100

ප්‍රදේශ	දේශීය කරවල වර්ග			ආනයනික කරවල වර්ග		
	මඩුවා	කොඩුවා	සාලයා	හාල්මැස්සා	කට්ටාවා	තෝරා
කොළඹ	1400 - 1600	-	800 - 850	950 - 1100	2500 - 2650	3000 - 3200
නුවර	-	-	750 - 850	1050 - 1250	2150 - 2200	-
මඩකලපුව	-	-	-	1000 - 1000	-	-
ත්‍රිකුණාමලය	-	-	-	-	-	-
මන්නාරම	900 - 950	-	-	-	-	-

ප්‍රදේශ	ආනයනික කරවල වර්ග					
	මෝරා	බලයා	අගුළුවා	මඩුවා	කොඩුවා	සාලයා
කොළඹ	2700 - 2750	-	2350 - 2450	1000 - 1100	-	-
නුවර	-	-	-	-	-	-
මඩකලපුව	-	-	-	-	-	-
ත්‍රිකුණාමලය	-	-	-	-	-	-
මන්නාරම	-	-	-	-	-	-

වග අංක 11: සලකා බලන සිල්ලර වෙළඳපොලවල මාළු හා බිත්තර මිල ගණන් (කිලෝවකට රුපියල්)

සති අංක 20: 15 - 21 මැයි 2026

21

ප්‍රදේශ	මාළු වර්ග									බිත්තර වර්ග (බිත්තරයකට රුපියල්)										
	සාලයා		හුරුල්ලා		බලයා		කෙලවල්ලා		තෝරා		පරව්		මෝරා		තලපත්		දුඹුරු		සුදු	
කොළඹ	850.00	1200.00	1100.00	1600.00	1300.00	1700.00	1850.00	3000.00	3000.00	4400.00	1700.00	3000.00	1650.00	2000.00	2400.00	3200.00	35.00	39.00	33.00	37.00
ගම්පහ	880.00	900.00	-	-	-	-	2400.00	2400.00	-	-	-	-	-	-	2400.00	2400.00	37.00	39.00	30.00	35.00
කුරුණෑගල	950.00	1000.00	-	-	1400.00	1500.00	2100.00	2200.00	-	-	-	-	-	-	2400.00	2500.00	34.00	36.00	32.00	34.00
නිකවැරටිය	900.00	1100.00	-	-	1100.00	1300.00	2500.00	2650.00	3000.00	3100.00	-	-	-	-	2800.00	3000.00	34.00	36.00	34.00	36.00
දඹුල්ල	800.00	1000.00	1300.00	1400.00	1200.00	1400.00	2200.00	2300.00	3000.00	3200.00	1800.00	2000.00	1800.00	2000.00	2400.00	2500.00	35.00	36.00	34.00	35.00
අනුරාධපුරය	-	-	-	-	-	-	-	-	-	-	-	-	-	-	-	-	-	-	-	-
තඹින්නේගම	-	-	-	-	-	-	-	-	-	-	-	-	-	-	-	-	34.00	36.00	33.00	35.00
පොළොන්නරුව	800.00	800.00	1300.00	1300.00	1800.00	1800.00	2400.00	2400.00	2800.00	2800.00	1400.00	1400.00	2000.00	2000.00	2400.00	2400.00	36.00	37.00	35.00	36.00
කළුතර	-	-	-	-	2200.00	2600.00	2600.00	3200.00	-	-	-	-	-	-	2600.00	3000.00	36.00	38.00	33.00	36.00
බදුල්ල	600.00	800.00	-	-	1800.00	2000.00	2000.00	2300.00	2600.00	2800.00	1600.00	1800.00	1800.00	2200.00	2600.00	2800.00	30.00	32.00	30.00	35.00
කැප්පෙට්පොළ	650.00	660.00	-	-	1400.00	1500.00	2250.00	2300.00	-	-	1400.00	1500.00	1600.00	1800.00	2300.00	2400.00	32.00	33.00	28.00	30.00
මොණරාගල	-	-	1400.00	1500.00	1300.00	1400.00	2600.00	2800.00	-	-	-	-	-	-	2800.00	3000.00	36.00	37.00	34.00	35.00
කෑගල්ල	1100.00	1120.00	1550.00	1600.00	1950.00	2000.00	2800.00	2820.00	3000.00	3100.00	2400.00	2430.00	2150.00	2200.00	3000.00	3200.00	40.00	40.00	38.00	38.00
අම්පාර	-	-	-	-	-	-	-	-	-	-	-	-	-	-	-	-	-	-	34.00	40.00
දෙහිඅත්තකණ්ඩිය	-	-	-	-	-	-	-	-	-	-	-	-	-	-	-	-	-	-	-	-
නුවරඑළිය	650.00	660.00	-	-	1500.00	1600.00	2300.00	2400.00	-	-	1500.00	1600.00	1600.00	1700.00	2400.00	2500.00	31.00	33.00	29.00	30.00
නුවර	800.00	850.00	1400.00	1500.00	1300.00	1450.00	2600.00	2700.00	3400.00	3500.00	1800.00	2000.00	1800.00	1900.00	2600.00	2700.00	37.00	38.00	36.00	38.00
පුත්තලම	1000.00	1200.00	1350.00	1450.00	1400.00	1500.00	2300.00	2500.00	3000.00	3200.00	1500.00	1600.00	-	-	3000.00	3200.00	40.00	40.00	38.00	40.00
හම්බන්තොට	-	-	-	-	1200.00	1250.00	2600.00	2650.00	-	-	-	-	-	-	-	-	35.00	37.00	34.00	36.00
රත්නපුරය	800.00	900.00	-	-	-	-	2560.00	2600.00	4000.00	4400.00	2500.00	2600.00	1600.00	1800.00	2400.00	2600.00	35.00	36.00	32.00	34.00
මාතර	-	-	-	-	2200.00	2400.00	2600.00	2800.00	-	-	-	-	-	-	2700.00	2800.00	35.00	37.00	30.00	34.00
ගාල්ල	1000.00	1100.00	1600.00	1650.00	1300.00	1400.00	2600.00	2850.00	2900.00	3000.00	2300.00	2500.00	2000.00	2100.00	2550.00	2600.00	32.00	34.00	30.00	30.00
තිස්සමහාරාමය	850.00	900.00	-	-	-	-	-	-	-	-	-	-	-	-	2300.00	2400.00	-	-	34.00	35.00
මීගොඩ	1000.00	1120.00	-	-	-	-	2800.00	2800.00	-	-	-	-	-	-	3400.00	3600.00	36.00	38.00	35.00	37.00
ඇඹිලිපිටිය	900.00	950.00	1550.00	1600.00	1900.00	2000.00	2600.00	2800.00	2950.00	3000.00	-	-	1500.00	1600.00	2600.00	2700.00	34.00	36.00	32.00	35.00
යාපනය	650.00	700.00	1100.00	1200.00	1200.00	1250.00	2100.00	2300.00	2750.00	2800.00	1600.00	1650.00	2650.00	2700.00	-	-	36.00	36.00	35.00	35.00
වවුනියාව	600.00	700.00	1400.00	1500.00	1400.00	1500.00	2400.00	2500.00	3400.00	3500.00	1800.00	1900.00	-	-	2800.00	2900.00	39.00	41.00	37.00	40.00
මන්නාරම	950.00	960.00	1750.00	1800.00	1450.00	1500.00	2300.00	2500.00	-	-	2300.00	2400.00	2700.00	2800.00	-	-	38.00	39.00	35.00	36.00
කිලිනොච්චිය	-	-	-	-	-	-	-	-	-	-	-	-	-	-	-	-	-	-	-	-
මුලතිව්	500.00	550.00	1000.00	1200.00	1200.00	1300.00	-	-	-	-	1500.00	1600.00	2400.00	2600.00	2000.00	2100.00	34.00	36.00	32.00	33.00
මඩකලපුව	700.00	750.00	1400.00	1400.00	2200.00	2200.00	2400.00	2400.00	-	-	2200.00	2200.00	1500.00	1500.00	-	-	35.00	35.00	33.00	33.00
ත්‍රිකුණාමලය	-	-	-	-	-	-	-	-	-	-	-	-	-	-	-	-	-	-	-	-
වේයන්ගොඩ	1000.00	1100.00	-	-	-	-	2600.00	2800.00	3500.00	3500.00	-	-	-	-	2800.00	2800.00	37.00	40.00	33.00	36.00
ගලෙන්බිඳුණුවුව	900.00	1000.00	1000.00	1400.00	2100.00	2200.00	2500.00	2600.00	3400.00	3500.00	2000.00	2500.00	-	-	2900.00	3000.00	34.00	36.00	33.00	35.00
බණ්ඩාරවෙල	-	-	-	-	-	-	2400.00	2450.00	-	-	2400.00	2450.00	-	-	2600.00	2600.00	36.00	37.00	34.00	35.00
මාතලේ	900.00	1000.00	1500.00	1600.00	1500.00	1600.00	2700.00	2900.00	3100.00	3200.00	1800.00	2000.00	1700.00	1800.00	2600.00	2800.00	40.00	42.00	37.00	38.00

වගු අංක 12: සලකා බලන සිල්ලර වෙළඳපොලවල කරවල මිල ගණන් (කිලෝවකට රුපියල්)

සති අංක 20: 15 - 21 මැයි 2026

ප්‍රදේශ	කරවල වර්ග													
	හාල්මැස්සා(ආනයනික)		කට්ටාවා		තෝරා		මෝරා		බලයා		අගුළුවා		සාලයා	
කොළඹ	1400.00	1600.00	2600.00	3600.00	3600.00	4200.00	2800.00	3200.00	1600.00	2800.00	2600.00	3000.00	1100.00	1300.00
ගම්පහ	-	-	3200.00	3400.00	3500.00	3600.00	3000.00	3200.00	1800.00	1860.00	2400.00	2500.00	1300.00	1400.00
කුරුණෑගල	-	-	2800.00	3000.00	-	-	-	-	1700.00	1900.00	-	-	1300.00	1400.00
නිකවැරටිය	1000.00	1200.00	2500.00	2600.00	-	-	2800.00	3000.00	-	-	2800.00	3000.00	-	-
දඹුල්ල	-	-	2800.00	2900.00	-	-	2800.00	3000.00	1700.00	1800.00	2400.00	2500.00	-	-
අනුරාධපුරය	-	-	-	-	-	-	-	-	-	-	-	-	-	-
තඹිත්තේගම	-	-	-	-	-	-	3000.00	3300.00	1400.00	1800.00	1500.00	1700.00	1000.00	1200.00
පොළොන්නරුව	1800.00	1800.00	-	-	-	-	-	-	-	-	-	-	-	-
කළුතර	-	-	-	-	-	-	-	-	1580.00	1800.00	-	-	-	-
බදුල්ල	1300.00	1600.00	2800.00	3000.00	3000.00	3200.00	2800.00	3000.00	1600.00	1800.00	-	-	-	-
කැප්පෙට්පොළ	-	-	-	-	-	-	-	-	-	-	-	-	-	-
මොණරාගල	-	-	-	-	-	-	-	-	-	-	-	-	-	-
කෑගල්ල	1600.00	1650.00	2570.00	2600.00	3550.00	3600.00	-	-	2000.00	2050.00	2350.00	2400.00	-	-
අම්පාර	1400.00	1500.00	2400.00	2600.00	2800.00	2800.00	2900.00	3000.00	2000.00	2200.00	-	-	-	-
දෙහිඅත්තකණ්ඩිය	-	-	-	-	-	-	-	-	-	-	-	-	-	-
නුවරඑළිය	-	-	3000.00	3100.00	3200.00	3300.00	3000.00	3200.00	1800.00	1900.00	1800.00	1850.00	960.00	980.00
නුවර	-	-	-	-	-	-	3000.00	3200.00	1800.00	2000.00	2300.00	2400.00	1100.00	1150.00
පුත්තලම	1500.00	1600.00	2800.00	3000.00	-	-	2800.00	3000.00	1600.00	1650.00	1400.00	1500.00	1000.00	1200.00
හම්බන්තොට	-	-	-	-	-	-	-	-	1500.00	1500.00	-	-	-	-
රත්නපුරය	1300.00	1400.00	2700.00	2900.00	-	-	3000.00	3200.00	1720.00	1900.00	2400.00	2600.00	-	-
මාතර	-	-	2500.00	2600.00	-	-	-	-	1600.00	1800.00	-	-	-	-
ගාල්ල	1800.00	1800.00	2400.00	2800.00	-	-	2600.00	2800.00	1600.00	1800.00	2400.00	2600.00	1000.00	1200.00
තිස්සමහාරාමය	-	-	-	-	-	-	-	-	-	-	-	-	-	-
මීගොඩ	-	-	3000.00	3000.00	-	-	-	-	1800.00	2000.00	-	-	1040.00	1200.00
ඇඹිලිපිටිය	-	-	2650.00	2800.00	-	-	-	-	2000.00	2200.00	-	-	1250.00	1400.00
යාපනය	-	-	-	-	-	-	2500.00	2600.00	1400.00	1450.00	-	-	900.00	950.00
වවුනියාව	1700.00	1800.00	2500.00	2650.00	-	-	2700.00	2800.00	-	-	-	-	-	-
මන්නාරම	1000.00	1100.00	2750.00	2800.00	-	-	2800.00	3000.00	1800.00	2000.00	1950.00	2000.00	-	-
කිලිනොච්චිය	-	-	-	-	-	-	-	-	-	-	-	-	-	-
මුලතිව්	1450.00	1600.00	2400.00	2600.00	2850.00	3000.00	2500.00	2600.00	1300.00	1400.00	-	-	1150.00	1250.00
මඩකලපුව	1300.00	1300.00	3000.00	3200.00	-	-	-	-	2700.00	2800.00	-	-	-	-
ත්‍රිකුණාමලය	-	-	-	-	-	-	-	-	-	-	-	-	-	-
වෙයන්ගොඩ	1600.00	1600.00	-	-	-	-	-	-	-	-	-	-	1000.00	1200.00
ගලෙන්බිඳුණුවැව	1600.00	2000.00	3300.00	3500.00	3300.00	3500.00	3300.00	3500.00	2000.00	2200.00	3000.00	3200.00	850.00	1100.00
බණ්ඩාරවෙල	-	-	-	-	-	-	-	-	-	-	-	-	-	-
මාතලේ	-	-	2800.00	2900.00	-	-	3000.00	3100.00	1800.00	2000.00	2700.00	2800.00	900.00	1000.00

වග්‍ර අංක 13: සලකා බලන සිල්ලර වෙළඳපොලවල මස් මිල ගණන් (කිලෝවකට රුපියල්)

සති අංක 20: 15 - 21 මැයි 2026

ප්‍රදේශ	හරක් මස්	කුකුල් මස්		එළ මස්	ඌරු මස්
		බ්‍රොයිලර්	කරි		
කොළඹ	3000.00 - 3300.00	1350.00 - 1450.00	1250.00 - 1400.00	4400.00 - 4600.00	2700.00 - 3000.00
ගම්පහ	-	1350.00 - 1400.00	1400.00 - 1480.00	4000.00 - 4000.00	2600.00 - 2600.00
කුරුණෑගල	2600.00 - 2600.00	1280.00 - 1360.00	-	-	2700.00 - 2700.00
නිකවැරටිය	2500.00 - 2600.00	1350.00 - 1450.00	-	-	-
දඹුල්ල	-	1300.00 - 1350.00	1450.00 - 1480.00	-	2600.00 - 2700.00
අනුරාධපුරය	-	-	-	-	-
තඹිත්තේගම	-	1250.00 - 1400.00	-	-	2600.00 - 2800.00
පොළොන්නරුව	2700.00 - 2700.00	1380.00 - 1450.00	1600.00 - 1700.00	4800.00 - 5000.00	2800.00 - 2800.00
කළුතර	2800.00 - 2800.00	1350.00 - 1380.00	1350.00 - 1380.00	-	2600.00 - 2600.00
බදුල්ල	2600.00 - 2780.00	1400.00 - 1550.00	1250.00 - 1350.00	3600.00 - 3680.00	-
කැප්පෙට්පොළ	2200.00 - 2400.00	1320.00 - 1350.00	1400.00 - 1450.00	-	-
මොණරාගල	2800.00 - 2800.00	1370.00 - 1450.00	1600.00 - 1650.00	-	3000.00 - 3200.00
කෑගල්ල	2700.00 - 2750.00	1430.00 - 1460.00	1250.00 - 1300.00	3500.00 - 3550.00	2950.00 - 3000.00
අම්පාර	2500.00 - 2600.00	1400.00 - 1500.00	-	-	2800.00 - 3600.00
දෙහිඅත්තකණ්ඩිය	-	-	-	-	-
නුවරඑළිය	2450.00 - 2550.00	1300.00 - 1360.00	1400.00 - 1450.00	3800.00 - 4000.00	2600.00 - 2700.00
නුවර	2600.00 - 2700.00	1240.00 - 1260.00	1250.00 - 1270.00	3900.00 - 4000.00	2800.00 - 2900.00
පුත්තලම	2600.00 - 2700.00	1400.00 - 1450.00	1600.00 - 1700.00	4500.00 - 4500.00	-
හම්බන්තොට	-	1420.00 - 1450.00	1230.00 - 1300.00	-	3000.00 - 3100.00
රත්නපුරය	2900.00 - 2900.00	1350.00 - 1400.00	1300.00 - 1380.00	4000.00 - 4000.00	2700.00 - 2700.00
මාතර	-	1345.00 - 1400.00	-	-	-
ගාල්ල	2800.00 - 2800.00	1400.00 - 1400.00	1400.00 - 1400.00	3900.00 - 4000.00	-
තිස්සමහාරාමය	-	1400.00 - 1550.00	-	-	-
මීගොඩ	-	1350.00 - 1400.00	1350.00 - 1380.00	-	2900.00 - 3000.00
ඇඹිලිපිටිය	-	1290.00 - 1350.00	1300.00 - 1350.00	4700.00 - 4700.00	2650.00 - 2900.00
යාපනය	2350.00 - 2400.00	1600.00 - 1650.00	1650.00 - 1700.00	3600.00 - 3700.00	-
වවුනියාව	2200.00 - 2300.00	1600.00 - 1650.00	1650.00 - 1700.00	3900.00 - 4000.00	-
මන්නාරම	2200.00 - 2300.00	1400.00 - 1450.00	1600.00 - 1600.00	-	-
කිලිනොච්චිය	-	-	-	-	-
මුලතිව්	2300.00 - 2300.00	1550.00 - 1600.00	1600.00 - 1650.00	-	-
මඩකලපුව	2300.00 - 2300.00	1400.00 - 1450.00	1500.00 - 1550.00	4000.00 - 4000.00	-
ත්‍රිකුණාමලය	-	-	-	-	-
වේයන්ගොඩ	2800.00 - 2800.00	1250.00 - 1350.00	-	-	2600.00 - 2700.00
ගලෙන්බිඳුණුවාව	2600.00 - 2600.00	1250.00 - 1280.00	1450.00 - 1450.00	3600.00 - 3600.00	-
බණ්ඩාරවෙල	2600.00 - 2600.00	1200.00 - 1300.00	-	3800.00 - 3900.00	-
මාතලේ	2600.00 - 2800.00	1320.00 - 1360.00	-	3800.00 - 4000.00	2700.00 - 2800.00

වගු අංක 14: පිටකොටුව නොග වෙළඳපොළෙහි නොග මිල ගණන් (කිලෝවකට රුපියල්)
 සති අංක 20: 15 - 21 මැයි 2026

වර්ගය	පරාසය	මිල ගණන් වල සාමාන්‍ය			මිල වෙනස්වීම %		වර්ගය	පරාසය	මිල ගණන් වල සාමාන්‍ය			මිල වෙනස්වීම %		
		මෙම සතිය	පසුගිය සතිය	පසුගිය වසර	පසුගිය සතියට	පසුගිය වසරට			මෙම සතිය	පසුගිය සතිය	පසුගිය වසර	පසුගිය සතියට	පසුගිය වසරට	
සහල්							පොල් (ගෙඩියකට රු.)							
දේශීය							ලොකු	150.00	165.00	157.50	158.75	193.33	-0.79	-18.53
සමබා 1	250.00 - 255.00	251.11	251.43	241.67	-0.13	3.91	කුඩා	130.00	145.00	136.43	137.50	164.44	-0.78	-17.04
සමබා 2	245.00 - 248.00	246.50	246.50	236.50	0.00	4.23								
කිරි සමබා	340.00 - 350.00	345.00	345.00	286.00	0.00	20.63	පළතුරු							
නාඩු 1	205.00 - 210.00	207.14	210.67	226.67	-1.67	-8.61	කෙසෙල්							
නාඩු 2	200.00 - 202.00	200.67	206.50	221.00	-2.82	-9.20	ඇඹුල්	70.00	120.00	92.50	99.09	78.00	-6.65	18.59
රතු කැකුළු	185.00 - 195.00	190.63	192.14	212.50	-0.79	-10.29	කෝලිකටු	180.00	230.00	203.33	199.09	178.00	2.13	14.23
සුදු කැකුළු	190.00 - 200.00	196.43	201.25	212.33	-2.40	-7.49	සීනි	80.00	120.00	93.33	100.00	86.00	-6.67	8.53
ආනයනික							ආනමාලු	180.00	200.00	192.73	197.50	212.00	-2.42	-9.09
සමබා	225.00 - 230.00	227.50	228.75	232.50	-0.55	-2.15	ඇමිටුන්	180.00	200.00	192.73	201.67	231.27	-4.43	-16.67
නාඩු	-	-	-	-	-	-	පැපොල්	100.00	150.00	119.00	123.33	89.00	-3.51	33.71
රතු කැකුළු	-	-	-	-	-	-	වැල් දොඩම	400.00	700.00	577.78	593.75	337.50	-2.69	71.19
සුදු කැකුළු	-	-	-	-	-	-	අන්නායි	200.00	230.00	212.50	215.00	268.33	-1.16	-20.81
චීනයේ මිලිස්							අන්නායි (මධ්‍යම)							
ආනයනික	900.00 - 950.00	917.14	925.00	566.67	-0.85	61.85	අන්නායි (කුඩා)							
එඤ්ඤ							අඹ							
සිතන්	-	-	210.00	-	-	-	බෙට්ටි	200.00	250.00	230.00	200.00		15.00	-
වෙදාලන්	-	265.00	-	-	-	-	කර්තකොලොම්බන්	400.00	700.00	575.00	450.00	733.33	27.78	-21.59
ආනයනික	270.00 - 300.00	290.00	282.00	308.33	2.84	-5.95	විලාඩ්	300.00	400.00	337.50	337.50		0.00	-
ලොකු එඤ්ඤ							කොහු							
ආනයනික	140.00 - 155.00	146.67	214.44	82.50	-31.61	77.78	වෙනත් පළතුරු							
දේශීය	-	-	-	-	-	-	දිවුල්	200.00	250.00	227.27	255.56	595.00	-11.07	-61.80
අර්බාපල්							දොඩම	150.00	250.00	203.75	200.00	420.00	1.88	-51.49
වැලිමඩ	-	-	252.50	-	-	-	අලිගැටපේර	500.00	700.00	560.00	654.17	585.00	-14.39	-4.27
නුවරඑළිය	220.00 - 250.00	235.00	228.00	287.00	3.07	-18.12	බෙලි	200.00	300.00	250.00	178.75	142.50	39.86	75.44
ආනයනික	140.00 - 150.00	144.29	151.11	183.00	-4.52	-21.16	මිදි	1945.00	2000.00	1985.00	2190.00	1733.33	-9.36	14.52
යාන්‍ය							කැමිලි	150.00	180.00	168.75	182.22	138.00	-7.39	22.28
මුං ඇට	800.00 - 850.00	820.00	825.00	750.00	-0.61	9.33								
කඩිපි (සුදු)	750.00 - 800.00	775.00	775.00	625.00	0.00	24.00	මාළු							
කඩිපි (රතු)	700.00 - 750.00	725.00	725.00	548.33	0.00	32.22	සාලයා	750.00	850.00	800.00	662.50	456.25	20.75	75.34
රතු පරිප්පු	230.00 - 240.00	236.88	228.33	252.50	3.74	-6.19	හුරුල්ලා	1000.00	1200.00	1100.00	1112.50	1112.50	-1.12	-1.12
එළවළු							බලයා	1200.00	1300.00	1250.00	1128.57	1243.75	10.76	0.50
බටර් බෝංචි	-	-	-	-	-	-	කෙලවල්ලා	1700.00	1800.00	1766.67	1650.00	1612.50	7.07	9.56
කොළ බෝංචි	500.00 - 700.00	590.00	490.00	313.00	20.41	88.50	තෝරා	2000.00	2300.00	2166.67	3028.57	2550.00	-28.46	-15.03
කැරට්	180.00 - 230.00	204.00	208.00	700.00	-1.92	-70.86	පර්ව	1300.00	1500.00	1400.00	1500.00	1475.00	-6.67	-5.08
ලීක්ස්	180.00 - 400.00	284.00	218.00	227.00	30.28	25.11	මෝරා	1400.00	1500.00	1433.33	1500.00	1225.00	-4.44	17.01
බට රූට	320.00 - 350.00	340.00	290.00	497.69	17.24	-31.68	ඉස්සා	1400.00	1700.00	1583.33	1591.67	1637.50	-0.52	-3.31
තෝතෝල්	180.00 - 300.00	232.00	160.00	250.00	45.00	-7.20	කලපන්	2200.00	2300.00	2233.33	2087.50	2187.50	6.99	2.10
රාඳු	120.00 - 180.00	152.00	113.00	127.00	34.51	19.69	බිත්තර (බිත්තරයකට රු.)							
ගෝරා	80.00 - 120.00	101.00	90.00	383.33	12.22	-73.65	දුඹුරු	34.00	38.00	36.00	31.00	28.00	16.13	28.57
කන්නාලි	250.00 - 500.00	378.18	312.00	661.00	21.21	-42.79	සුදු	32.00	35.00	33.50	29.00	25.57	15.52	31.01
බණ්ඩක්කා	180.00 - 300.00	241.00	202.00	178.00	19.31	35.39	කරවල							
මමබඩු	350.00 - 450.00	388.00	325.00	376.00	19.38	3.19	හාල්මැස්සා	1650.00	1800.00	1737.50	1691.25	1428.57	2.73	21.62
මාළු මිරිස්	350.00 - 550.00	447.00	338.00	675.00	32.25	-33.78	හාල්මැස්සා (ආනයනික)	950.00	1100.00	1037.50	1031.25	664.29	0.61	56.18
වටටක්කා	100.00 - 130.00	115.00	101.00	163.00	13.86	-29.45	කට්ටා (ආනයනික)	2450.00	2500.00	2483.33	2512.50		-1.16	-
පිපිකෝ	160.00 - 200.00	182.00	191.00	53.00	-4.71	243.40	කට්ටා (ආනයනික)	2500.00	2650.00	2550.00	2407.14	1695.71	5.93	50.38
කරවිල	400.00 - 500.00	455.00	377.00	405.00	20.69	12.35	තෝරා	2700.00	2800.00	2750.00				
පතෝල	250.00 - 450.00	353.00	352.00	261.00	0.28	35.25	තෝරා (ආනයනික)	3000.00	3200.00	3133.33	3121.43		0.38	
මුරුංගා	300.00 - 1200.00	720.00	383.33	668.18	87.83	7.76	මෝරා	2700.00	2800.00	2766.67	2757.14	1914.29	0.35	44.53
වැටකොළ	350.00 - 400.00	376.00	330.00	250.00	13.94	50.40	මෝරා (ආනයනික)	2700.00	2750.00	2716.67	2557.14		6.24	
මැ කරල්	350.00 - 400.00	378.00	265.00	179.00	42.64	111.17	බලයා	1450.00	1500.00	1466.67	1382.86	1492.86	6.06	-1.75
අළු කෙසෙල්	80.00 - 100.00	92.00	74.55	69.00	23.41	33.33	බලයා (ආනයනික)							
අමු මිරිස්	100.00 - 250.00	181.00	198.00	239.00	-8.59	-24.27	අඹළුවා	2000.00	2100.00	2050.00	2307.14		-11.15	
දෙහි	400.00 - 450.00	424.00	402.00	313.00	5.47	35.46	අඹළුවා (ආනයනික)	2350.00	2450.00	2400.00	2338.89	1585.71	2.61	51.35
දේශීය අලු							මඩුවා	1400.00	1600.00	1500.00	1557.14	1353.57	-3.67	10.82
බතල	150.00 - 200.00	171.00	173.75	222.00	-1.58	-22.97	මඩුවා (ආනයනික)	1000.00	1100.00	1033.33	1078.57		-4.19	
මඤ්ඤාක්කා	80.00 - 120.00	95.00	133.75	96.00	-28.97	-1.04	තෝට්ටුවා							
කොළ එළවළු							තෝට්ටුවා (ආනයනික)							
මුතුණුවැන්න	120.00 - 130.00	125.00	125.00	120.00	0.00	4.17	සාලයා	800.00	850.00	825.00	791.25	785.71	4.27	5.00
කංකුන්	120.00 - 130.00	125.00	125.00	120.00	0.00	4.17	සාලයා (ආනයනික)							
ගොටුකොළ	280.00 - 320.00	302.22	290.00	320.00	4.21	-5.56								

සලකා බලන සතිය : සති අංක 20: 15 - 21 මැයි 2026
 පසුගිය සතිය : සති අංක 19: 08 - 14 මැයි 2026

වගු අංක 15: කොළඹ හා අවට සිල්ලර වෙළඳපලවල මිල ගණන් (කිලෝවකට රුපියල්)

සති අංක 20: 15 - 21 මැයි 2026

වර්ගය	පරාසය	මිල ගණන් වල සාමාන්‍ය			මිල වෙනස්වීම		වර්ගය	පරාසය	මිල ගණන් වල සාමාන්‍ය			මිල වෙනස්වීම	
		මෙම සතිය	පසුගිය සතිය	පසුගිය වසර	පසුගිය සතියට	පසුගිය වසරට %			මෙම සතිය	පසුගිය සතිය	පසුගිය වසර	පසුගිය සතියට	පසුගිය වසරට %
සහල්							පොල් (ගෙඩියකට රු.)						
දේශීය							ලොකු	170.00 - 200.00	180.00	180.83	214.00	-0.83	-15.89
සමබා 1	260.00 - 280.00	270.48	273.68	248.75	-3.21	8.73	කුඩා	140.00 - 150.00	146.84	152.94	191.25	-6.10	-23.22
සමබා 2	-	-	-	-	-	-	පළතුරු						
කිරි සමබා	360.00 - 390.00	375.00	376.79	295.38	-1.79	26.95	කෙසෙල්						
නාඩු 1	230.00 - 240.00	232.86	234.76	233.04	-1.90	-0.08	ඇඹුල්	100.00 - 220.00	185.91	187.73	149.60	-1.82	24.27
නාඩු 2	-	-	-	-	-	-	කෝලිකුටුටු	250.00 - 380.00	330.00	340.00	278.50	-10.00	18.49
රතු කැකුළු	220.00 - 220.00	220.00	217.62	226.46	2.38	-2.85	සීනි	140.00 - 230.00	189.00	190.00	176.25	-1.00	7.23
සුදු කැකුළු	220.00 - 230.00	223.64	223.33	224.78	0.30	-0.51	ආනයන	250.00 - 380.00	321.05	326.25	377.00	-5.20	-14.84
ආනයනික							ඇඹුලුන්	260.00 - 380.00	310.45	311.82	345.75	-1.36	-10.21
සමබා	240.00 - 260.00	260.00	260.00	250.00	0.00	4.00	පැපොල්	150.00 - 300.00	223.85	230.95	163.68	-7.11	36.75
නාඩු	-	-	-	-	-	-	වැල් දොඩම්	600.00 - 1000.00	836.67	852.31	595.30	-15.64	40.55
රතු කැකුළු	-	-	-	-	-	-	අන්තායි	280.00 - 450.00	356.19	363.64	350.00	-7.45	1.77
සුදු කැකුළු	-	-	-	-	-	-	අන්තායි (මධ්‍යම)	-	-	-	-	-	-
වියළි මිරිස්							අන්තායි (කුඩා)	-	-	-	-	-	-
ආනයනික	1000.00 - 1400.00	1183.33	1185.50	800.83	-2.17	47.76	අඹ						
ළඹ							බෙට්ටි	300.00 - 600.00	450.00	350.00		100.00	
සිනන්	-	-	-	-	-	-	කර්තකොලොම්බන්	450.00 - 850.00	641.67	604.00	864.55	37.67	-25.78
වේදාලන්	-	-	-	-	-	-	විලාඩු	350.00 - 600.00	444.29	537.50		-93.21	
ආනයනික	340.00 - 520.00	415.42	410.00	462.50	5.42	-10.18	කොඹු	-	-	-	-	-	-
ලොකු ඒණු							වෙනත් පළතුරු						
ආනයනික	180.00 - 280.00	222.08	273.04	145.77	-50.96	52.35	දිවුල්	300.00 - 800.00	576.47	581.25	888.89	-4.78	-35.15
දේශීය	-	-	-	-	-	-	දොඩම්	280.00 - 600.00	452.86	447.33	639.29	5.52	-29.16
අර්බුදාපේ							අලිගැටපේර	600.00 - 1000.00	760.00	858.33	786.00	-98.33	-3.31
වැලිමඩ	-	-	-	-	-	-	බෙලි	400.00 - 800.00	573.33	521.43	407.69	51.90	40.63
නුවරඑළිය	360.00 - 480.00	404.44	396.84	425.00	7.60	-4.84	මිදි	2200.00 - 3000.00	2662.50	2692.31	2478.57	-3.33	7.42
ආනයනික	180.00 - 240.00	205.45	224.35	238.57	-18.89	-13.88	කැබිලි	180.00 - 230.00	200.77	218.00	196.67	-17.23	2.09
ධාන්‍ය													
මුං ඇට	850.00 - 1200.00	976.50	1000.48	877.22	-23.98	11.32	මාළු						
කඩි (සුදු)	900.00 - 1200.00	1047.78	1044.44	830.00	3.33	26.24	සාලයා	850.00 - 1200.00	978.13	883.33	625.26	94.79	56.43
කඩි (රතු)	900.00 - 1100.00	981.11	980.53	807.06	0.58	21.57	හුරුල්ලා	1100.00 - 1600.00	1405.83	1280.00	1300.00	125.83	8.14
රතු පරිප්පු	280.00 - 320.00	301.82	300.95	287.27	0.87	5.06	බලයා	1300.00 - 1700.00	1500.00	1350.00	1325.00	150.00	13.21
ඒළවළු							කෙලවල්ලා	1850.00 - 3000.00	2619.23	2504.55	2560.00	114.69	2.31
බටර් බෝංචි	-	-	-	-	-	-	තෝරා	3000.00 - 4400.00	3592.31	3691.67	3511.76	-99.36	2.29
කොළ බෝංචි	550.00 - 1000.00	735.45	655.20	505.36	80.25	45.53	පර්වි	1700.00 - 3000.00	2553.57	2124.44	2057.78	429.13	24.09
කාරට	300.00 - 480.00	368.33	370.83	882.69	-2.50	-58.27	මෝරා	1650.00 - 2000.00	1943.75	1937.50		6.25	
ලීක්ස්	320.00 - 600.00	447.27	372.92	366.30	74.36	22.11	ඉස්සා	1700.00 - 2600.00	2175.00	2580.77	2289.47	-405.77	-5.00
බිට් රුවි	400.00 - 700.00	520.91	422.50	686.92	98.41	-24.17	තලපන්	2400.00 - 3200.00	2982.00	2926.92	2900.00	55.08	2.83
තෝකෝල්	300.00 - 600.00	474.29	333.33	470.83	140.95	0.73	බිත්තර (බිත්තරයකට රු.)						
රාඳු	250.00 - 480.00	373.91	298.26	294.80	75.65	26.84	දුඹුරු	35.00 - 39.00	37.06	32.85	29.55	4.22	25.42
ගෝවා	200.00 - 400.00	300.83	291.67	527.50	9.17	-42.97	සුදු	33.00 - 37.00	35.44	31.54	27.85	3.90	27.24
කක්කාලි	350.00 - 800.00	597.69	495.22	947.41	102.47	-36.91	කරවිල						
බණ්ඩක්කා	280.00 - 600.00	438.75	358.70	370.00	80.05	18.58	හාල්මැස්සා	1800.00 - 2400.00	2061.90	2160.00	1733.33	-98.10	18.96
වමබඩු	400.00 - 600.00	520.45	462.00	516.92	58.45	0.68	හාල්මැස්සා (ආනයනික)	1400.00 - 1600.00	1485.71	2160.00	1052.00	-674.29	41.23
මාළු මිරිස්	500.00 - 800.00	645.22	562.50	923.04	82.72	-30.10	කට්ටා	2600.00 - 3600.00	3015.79	2968.42	2370.00	47.37	27.25
වට්ටක්කා	150.00 - 300.00	240.83	202.92	288.40	37.92	-16.49	තෝරා	3600.00 - 4200.00	3960.00	3660.00		300.00	
පිපිස්සා	200.00 - 400.00	292.61	268.18	183.33	24.43	59.60	මෝරා	2800.00 - 3200.00	3055.56	3140.00	2535.00	-84.44	20.53
කරවිල	450.00 - 800.00	602.73	536.00	625.56	66.73	-3.65	බලයා	1600.00 - 2800.00	2231.58	2366.67	1795.00	-135.09	24.32
පතෝල	400.00 - 640.00	532.63	486.00	448.10	46.63	18.87	අඹවටා	2600.00 - 3000.00	2846.15	2909.09	2300.00	-62.94	23.75
මුරුංගා	500.00 - 1200.00	925.00	803.04	1284.21	121.96	-27.97	මඩුඩා	-	-	-	-	-	-
වැටකොළ	400.00 - 600.00	522.94	498.00	509.20	24.94	2.70	සාලයා	1100.00 - 1300.00	1163.16	1054.55	1195.00	108.61	-2.66
මැ කරල්	400.00 - 600.00	502.11	407.39	410.00	94.71	22.46	මස්						
අළු කෙසෙල්	180.00 - 400.00	280.00	276.96	228.33	3.04	22.63	හරක් මස්	3000.00 - 3300.00	3125.00	3060.00	2700.00	65.00	15.74
අඹු මිරිස්	200.00 - 800.00	474.17	466.00	585.71	8.17	-19.04	කුකුල් මස් (ප්‍රොයිලර්)	1350.00 - 1450.00	1395.00	1399.09	1177.69	-4.09	18.45
දෙහි	500.00 - 800.00	669.05	640.00	628.46	29.05	6.46	කුකුල් මස් (කරි)	1250.00 - 1400.00	1296.67	1212.50	1104.17	84.17	17.43
දේශීය අලු							එළු මස්	4400.00 - 4600.00	4450.00	4357.14	3681.82	92.86	20.86
බතල	200.00 - 400.00	303.16	323.75	328.10	-20.59	-7.60	ලෞරු මස්	2700.00 - 3000.00	2850.00	2750.00	1866.67	100.00	52.68
මස්සාක්කා	160.00 - 260.00	211.00	222.61	210.38	-11.61	0.29							
කොළ ඒළවළු													
මුතු ඡුටුරුන්ත	180.00 - 300.00	248.75	248.00	215.00	0.75	15.70							
කංකුන්	180.00 - 300.00	256.25	254.00	218.33	2.25	17.37							
ගොටුකොළ	280.00 - 360.00	310.00	328.82	496.00	-18.82	-37.50							

සලකා බලන සතිය : සති අංක 20: 15 - 21 මැයි 2026

පසුගිය සතිය : සති අංක 19: 08 - 14 මැයි 2026

වගු අංක 16: ගොවිපල මිල ගණන් (කිලෝවකට රුපියල්)

සති අංක 20: 15 - 21 මැයි 2026

හෝඟ වර්ග	පරාසය	සාමාන්‍ය මිල	හෝඟ වර්ග	පරාසය	සාමාන්‍ය මිල	හෝඟ වර්ග	පරාසය	සාමාන්‍ය මිල
ඒ			එළවළු (උඩරට)			පතෝල		
කෙටි වී (සුදු)			බෝංචි			දඹුල්ල	230.00 - 260.00	244.00
අනුරාධපුරය	-	-	දඹුල්ල	420.00 - 490.00	454.00	හම්බන්තොට	-	-
පොළොන්නරුව	136.00 - 138.00	137.20	වැලිමඩ	535.00 - 560.00	547.00	ඇඹිලිපිටිය	380.00 - 400.00	390.00
කලාවැව	128.00 - 132.00	130.00	බදුල්ල	-	-	මාතර	-	-
කුරුණෑගල	130.00 - 135.00	132.33	කැරට්			අනුරාධපුරය	-	-
දෙහිඅත්තකණ්ඩිය	-	-	නුවරඑළිය	210.00 - 215.00	213.00	වැටකොළ	-	-
නිකවැරටිය	130.00 - 135.00	132.50	වැලිමඩ	210.00 - 230.00	219.00	දඹුල්ල	290.00 - 340.00	312.50
අම්පාර	130.00 - 136.00	134.00	හඟුරන්කෙත	180.00 - 210.00	196.67	හම්බන්තොට	-	-
දිග වී (සුදු)			ලීක්ස්			ඇඹිලිපිටිය	420.00 - 430.00	425.00
අනුරාධපුරය	-	-	නුවරඑළිය	240.00 - 250.00	247.00	මාතර	-	-
පොළොන්නරුව	108.00 - 109.00	108.60	වැලිමඩ	265.00 - 285.00	275.00	අනුරාධපුරය	-	-
කලාවැව	103.00 - 108.00	105.20	බීට රූට			අමු මිරිස්		
කුරුණෑගල	105.00 - 110.00	107.67	නුවරඑළිය	240.00 - 260.00	249.00	දඹුල්ල	145.00 - 168.00	159.40
දෙහිඅත්තකණ්ඩිය	-	-	දඹුල්ල	190.00 - 220.00	203.33	හම්බන්තොට	-	-
ඇඹිලිපිටිය	-	-	කුරුණෑගල	-	-	ඇඹිලිපිටිය	280.00 - 300.00	290.00
නිකවැරටිය	105.00 - 110.00	107.75	වැලිමඩ	225.00 - 245.00	235.00	පුත්තලම	171.00 - 190.00	180.50
මාතර	-	-	හඟුරන්කෙත	-	-	අනුරාධපුරය	-	-
හම්බන්තොට	-	-	තෝකෝල්			වට්ටක්කා		
අම්පාර	98.00 - 105.00	102.40	නුවරඑළිය	220.00 - 230.00	225.00	දඹුල්ල	86.00 - 100.00	91.40
දිග වී (රතු)			වැලිමඩ	270.00 - 300.00	282.00	හම්බන්තොට	-	-
මාතර	100.00 - 105.00	102.50	හඟුරන්කෙත	-	-	ඇඹිලිපිටිය	120.00 - 130.00	125.00
හම්බන්තොට	90.00 - 95.00	93.33	රාමු			මාතර	55.00 - 70.00	62.50
ඇඹිලිපිටිය	100.00 - 102.00	101.00	නුවරඑළිය	80.00 - 90.00	85.00	අනුරාධපුරය	-	-
කීරි සම්බා			වැලිමඩ	70.00 - 85.00	77.00	මොණරාගල	60.00 - 70.00	64.00
අනුරාධපුරය	-	-	හම්බන්තොට	-	-	පිපිඤ්ඤා		
පොළොන්නරුව	172.00 - 172.00	172.00	හඟුරන්කෙත	-	-	අනුරාධපුරය	-	-
කලාවැව	160.00 - 165.00	162.80	හෝවා			දඹුල්ල	120.00 - 140.00	130.00
කුරුණෑගල	156.00 - 160.00	158.00	නුවරඑළිය	70.00 - 80.00	75.00	හම්බන්තොට	-	-
දෙහිඅත්තකණ්ඩිය	-	-	වැලිමඩ	35.00 - 50.00	42.00	මාතර	-	-
රතු එණු			බදුල්ල	-	-	මෑ කරල්		
පුත්තලම	190.00 - 233.00	205.50	හඟුරන්කෙත	70.00 - 90.00	80.00	දඹුල්ල	200.00 - 280.00	240.00
යාපනය	-	-	තක්කාලි			හම්බන්තොට	240.00 - 260.00	250.00
ලොකු එණු			වැලිමඩ	200.00 - 225.00	215.00	ඇඹිලිපිටිය	280.00 - 300.00	290.00
දඹුල්ල	-	-	හම්බන්තොට	-	-	මාතර	240.00 - 250.00	246.67
කලාවැව	-	-	දඹුල්ල	220.00 - 250.00	234.00	අනුරාධපුරය	-	-
අනුරාධපුරය	-	-	හඟුරන්කෙත	200.00 - 260.00	232.50	අළු කෙසෙල්		
අර්තාපල්			එළවළු (පහතරට)			හම්බන්තොට	40.00 - 50.00	45.00
නුවරඑළිය	210.00 - 215.00	212.00	බණ්ඩක්කා			ඇඹිලිපිටිය	80.00 - 90.00	85.00
බදුල්ල	-	-	අනුරාධපුරය	-	-	මාතර	70.00 - 80.00	75.00
වැලිමඩ	200.00 - 225.00	216.00	දඹුල්ල	190.00 - 200.00	194.00	දෙහි		
ධාන්‍ය			හම්බන්තොට	240.00 - 250.00	245.00	හම්බන්තොට	-	-
මුං ඇට			ඇඹිලිපිටිය	250.00 - 260.00	255.00	ඇඹිලිපිටිය	420.00 - 450.00	435.00
හම්බන්තොට	-	-	මාතර	220.00 - 250.00	235.00	මොණරාගල	380.00 - 400.00	388.00
මොණරාගල	700.00 - 750.00	720.00	වම්බටු			පලතුරු		
ඇඹිලිපිටිය	720.00 - 730.00	725.00	අනුරාධපුරය	-	-	කෙසෙල්		
නිකවැරටිය	450.00 - 480.00	465.00	දඹුල්ල	330.00 - 360.00	344.00	දඹුල්ල	-	-
අනුරාධපුරය	-	-	හම්බන්තොට	240.00 - 250.00	245.00	මොණරාගල	40.00 - 50.00	44.00
කවපි			ඇඹිලිපිටිය	300.00 - 320.00	310.00	ඇඹිලිපිටිය	30.00 - 50.00	40.00
හම්බන්තොට	-	-	මාතර	280.00 - 300.00	292.50	හම්බන්තොට	40.00 - 50.00	45.00
නිකවැරටිය	-	-	වැලිමඩ	265.00 - 280.00	274.00	කෝලිකුටුටු		
මොණරාගල	450.00 - 500.00	470.00	මාළ මිරිස්			මොණරාගල	150.00 - 180.00	162.00
ඇඹිලිපිටිය	-	-	බදුල්ල	-	-	ඇඹිලිපිටිය	130.00 - 160.00	145.00
බඩ ඉරිඟු			වැලිමඩ	480.00 - 520.00	500.00	හම්බන්තොට	140.00 - 150.00	145.00
අනුරාධපුරය	-	-	කරවිල			පැපොල්		
කලාවැව	-	-	අනුරාධපුරය	-	-	මොණරාගල	40.00 - 50.00	44.00
තල			දඹුල්ල	400.00 - 450.00	432.00	ඇඹිලිපිටිය	70.00 - 80.00	75.00
අනුරාධපුරය	-	-	හම්බන්තොට	-	-	හම්බන්තොට	50.00 - 70.00	60.00
කලාවැව	-	-	ඇඹිලිපිටිය	430.00 - 450.00	440.00	අන්තාසි		
උඳු			මාතර	340.00 - 360.00	350.00	දිවුලපිටිය	-	-
අනුරාධපුරය	-	-						
කලාවැව	-	-						

27

වර්ගය	පැළියගොඩ	මහරගම	කිරුලපන	නුගේගොඩ	නාරාහේන්පිට	දෙමටගොඩ	තොටලග	කඩවත	කිරිඳිගොඩ
සහල්									
දේශීය									
සමබා 1	260.00 - 270.00	260.00 - 260.00	260.00 - 270.00	270.00 - 270.00	270.00 - 280.00	280.00 - 280.00	260.00 - 270.00	260.00 - 270.00	270.00 - 280.00
සමබා 2	-	-	-	-	-	-	-	-	-
කීරි සමබා	360.00 - 360.00	360.00 - 360.00	370.00 - 370.00	370.00 - 370.00	380.00 - 390.00	-	360.00 - 370.00	370.00 - 370.00	370.00 - 380.00
නාඩු 1	230.00 - 240.00	230.00 - 230.00	230.00 - 230.00	230.00 - 240.00	230.00 - 240.00	240.00 - 240.00	230.00 - 240.00	230.00 - 230.00	230.00 - 240.00
නාඩු 2	-	-	-	-	-	-	-	-	-
රතු කැකුළු	220.00 - 220.00	220.00 - 220.00	220.00 - 220.00	220.00 - 220.00	220.00 - 220.00	220.00 - 220.00	220.00 - 220.00	220.00 - 220.00	220.00 - 220.00
සුදු කැකුළු	220.00 - 230.00	220.00 - 220.00	220.00 - 230.00	220.00 - 230.00	220.00 - 230.00	230.00 - 230.00	220.00 - 230.00	220.00 - 230.00	220.00 - 230.00
ආනයනික									
සමබා	240.00 - 250.00	-	250.00 - 260.00	250.00 - 260.00	250.00 - 255.00	260.00 - 260.00	250.00 - 260.00	250.00 - 260.00	260.00 - 260.00
නාඩු	-	-	-	-	-	-	-	-	-
රතු කැකුළු	-	-	-	-	-	-	-	-	-
සුදු කැකුළු	-	-	-	-	-	-	-	-	-
වියළි මිරිස්									
ආනයනික	1000.00 - 1100.00	1100.00 - 1100.00	1200.00 - 1200.00	1200.00 - 1300.00	1200.00 - 1300.00	1400.00 - 1400.00	1100.00 - 1200.00	1150.00 - 1200.00	1100.00 - 1200.00
රතු එණු									
සිනන්	-	-	-	-	-	-	-	-	-
වේදාලන්	-	-	-	-	-	-	-	-	-
ආනයනික	350.00 - 400.00	340.00 - 360.00	360.00 - 400.00	460.00 - 500.00	460.00 - 520.00	400.00 - 420.00	380.00 - 400.00	400.00 - 480.00	360.00 - 400.00
ලොකු එණු									
ආනයනික	180.00 - 200.00	180.00 - 220.00	200.00 - 200.00	220.00 - 240.00	240.00 - 260.00	200.00 - 240.00	200.00 - 220.00	240.00 - 240.00	240.00 - 280.00
දේශීය	-	-	-	-	-	-	-	-	-
අර්නාපල්									
වැලිමඩ	-	-	-	-	-	-	-	-	-
නුවරඑළිය	380.00 - 400.00	-	480.00 - 480.00	400.00 - 480.00	400.00 - 440.00	400.00 - 400.00	360.00 - 400.00	360.00 - 400.00	380.00 - 400.00
ආනයනික	180.00 - 200.00	180.00 - 200.00	200.00 - 220.00	200.00 - 200.00	220.00 - 240.00	200.00 - 220.00	180.00 - 200.00	200.00 - 220.00	200.00 - 220.00
ධාන්‍ය									
මුං ඇට	850.00 - 1000.00	900.00 - 900.00	900.00 - 1000.00	980.00 - 1000.00	1000.00 - 1100.00	1000.00 - 1000.00	900.00 - 1000.00	900.00 - 1000.00	1000.00 - 1200.00
කඩිපි (සුදු)	900.00 - 1000.00	1000.00 - 1000.00	1000.00 - 1000.00	1200.00 - 1200.00	1000.00 - 1200.00	960.00 - 960.00	1000.00 - 1000.00	1000.00 - 1000.00	1200.00 - 1200.00
කඩිපි (රතු)	900.00 - 1000.00	1000.00 - 1000.00	960.00 - 960.00	1100.00 - 1100.00	1000.00 - 1100.00	960.00 - 960.00	980.00 - 1000.00	900.00 - 1000.00	1100.00 - 1100.00
රතු පරිප්පු	280.00 - 300.00	280.00 - 280.00	280.00 - 280.00	300.00 - 320.00	300.00 - 320.00	280.00 - 280.00	280.00 - 300.00	300.00 - 320.00	320.00 - 320.00

28

වර්ගය	පැළියගොඩ		මහරගම		කිරුලපන		නුගේගොඩ		නාරාහේන්පිට		දෙමටගොඩ		තොටලග		කඩවත		කිරිඳිගොඩ	
එළවළු																		
බෝංචි	600.00	- 750.00	780.00	- 800.00	650.00	- 800.00	1000.00	- 1000.00	700.00	- 900.00	600.00	- 1000.00	550.00	- 600.00	550.00	- 550.00	640.00	- 640.00
කැරට	300.00	- 320.00	480.00	- 480.00	300.00	- 400.00	400.00	- 480.00	360.00	- 400.00	400.00	- 400.00	300.00	- 320.00	320.00	- 400.00	400.00	- 400.00
ලීක්ස්	320.00	- 350.00	480.00	- 480.00	480.00	- 480.00	600.00	- 600.00	400.00	- 500.00	400.00	- 400.00	340.00	- 340.00	400.00	- 400.00	400.00	- 480.00
බිටරූට	450.00	- 460.00	640.00	- 680.00	400.00	- 480.00	600.00	- 700.00	500.00	- 600.00	400.00	- 600.00	400.00	- 480.00	480.00	- 480.00	480.00	- 500.00
නෝකෝල්	300.00	- 400.00	400.00	- 560.00	-	-	600.00	- 600.00	480.00	- 600.00	-	-	350.00	- 400.00	550.00	- 600.00	-	-
රාබු	250.00	- 360.00	400.00	- 480.00	320.00	- 400.00	320.00	- 400.00	360.00	- 400.00	400.00	- 400.00	300.00	- 300.00	480.00	- 480.00	350.00	- 400.00
ගෝවා	200.00	- 320.00	400.00	- 400.00	240.00	- 320.00	320.00	- 400.00	240.00	- 300.00	240.00	- 240.00	200.00	- 280.00	240.00	- 320.00	320.00	- 320.00
තක්කාලි	350.00	- 450.00	780.00	- 800.00	400.00	- 600.00	600.00	- 600.00	480.00	- 650.00	500.00	- 600.00	550.00	- 600.00	800.00	- 800.00	800.00	- 800.00
බණ්ඩක්කා	300.00	- 400.00	480.00	- 600.00	400.00	- 480.00	400.00	- 600.00	400.00	- 400.00	400.00	- 400.00	280.00	- 350.00	400.00	- 400.00	500.00	- 600.00
වම්බු	400.00	- 600.00	600.00	- 600.00	550.00	- 600.00	400.00	- 600.00	500.00	- 600.00	400.00	- 600.00	500.00	- 550.00	400.00	- 400.00	400.00	- 500.00
මාළු මිරිස්	500.00	- 600.00	700.00	- 800.00	600.00	- 600.00	800.00	- 800.00	600.00	- 800.00	800.00	- 800.00	500.00	- 550.00	500.00	- 640.00	500.00	- 600.00
වට්ටක්කා	150.00	- 200.00	240.00	- 280.00	240.00	- 240.00	300.00	- 300.00	200.00	- 250.00	280.00	- 300.00	200.00	- 280.00	240.00	- 240.00	280.00	- 300.00
පිපිඤ්ඤා	200.00	- 250.00	400.00	- 400.00	240.00	- 320.00	320.00	- 400.00	320.00	- 360.00	320.00	- 320.00	280.00	- 300.00	240.00	- 240.00	320.00	- 400.00
කරවිල	450.00	- 550.00	480.00	- 640.00	550.00	- 720.00	720.00	- 800.00	600.00	- 800.00	-	-	450.00	- 500.00	550.00	- 600.00	600.00	- 600.00
පතෝල	400.00	- 550.00	400.00	- 400.00	600.00	- 640.00	600.00	- 640.00	600.00	- 600.00	-	-	400.00	- 500.00	550.00	- 600.00	-	-
මුරුංගා	500.00	- 1200.00	900.00	- 1200.00	600.00	- 600.00	1000.00	- 1200.00	1000.00	- 1200.00	600.00	- 600.00	-	-	-	-	1200.00	- 1200.00
වැටකොළ	450.00	- 500.00	480.00	- 600.00	480.00	- 480.00	600.00	- 600.00	600.00	- 600.00	600.00	- 600.00	400.00	- 400.00	400.00	- 480.00	-	-
මෑ කරල්	400.00	- 450.00	480.00	- 560.00	480.00	- 480.00	600.00	- 600.00	480.00	- 600.00	-	-	400.00	- 400.00	550.00	- 600.00	400.00	- 500.00
අළු කෙසෙල්	180.00	- 200.00	400.00	- 400.00	240.00	- 320.00	320.00	- 400.00	280.00	- 320.00	320.00	- 320.00	200.00	- 280.00	220.00	- 240.00	-	-
අමු මිරිස්	200.00	- 400.00	800.00	- 800.00	400.00	- 600.00	600.00	- 800.00	400.00	- 600.00	600.00	- 800.00	300.00	- 450.00	600.00	- 600.00	400.00	- 480.00
දෙහි	500.00	- 700.00	800.00	- 800.00	600.00	- 800.00	800.00	- 800.00	600.00	- 700.00	600.00	- 800.00	500.00	- 550.00	600.00	- 800.00	-	-
දේශීය අලු																		
බතල	200.00	- 250.00	320.00	- 400.00	280.00	- 320.00	400.00	- 400.00	300.00	- 360.00	400.00	- 400.00	260.00	- 300.00	280.00	- 320.00	-	-
මඤ්ඤාක්කා	180.00	- 200.00	220.00	- 240.00	240.00	- 240.00	260.00	- 260.00	200.00	- 240.00	200.00	- 240.00	160.00	- 180.00	180.00	- 200.00	-	-
ජල																		
මුතුණුවැන්න	200.00	- 200.00	240.00	- 240.00	210.00	- 240.00	300.00	- 300.00	240.00	- 300.00	240.00	- 300.00	180.00	- 210.00	240.00	- 240.00	240.00	- 240.00
කංකුන්	200.00	- 200.00	240.00	- 240.00	210.00	- 240.00	300.00	- 300.00	240.00	- 300.00	240.00	- 300.00	180.00	- 210.00	300.00	- 300.00	240.00	- 240.00
ගොටුකොළ	320.00	- 320.00	320.00	- 320.00	320.00	- 360.00	320.00	- 360.00	280.00	- 280.00	280.00	- 300.00	280.00	- 300.00	300.00	- 300.00	280.00	- 280.00
පොල් (ගෙඩියකට)																		
ලොකු	170.00	- 180.00	170.00	- 180.00	170.00	- 180.00	180.00	- 190.00	190.00	- 200.00	180.00	- 200.00	170.00	- 180.00	170.00	- 180.00	180.00	- 200.00
කුඩා	140.00	- 150.00	140.00	- 150.00	150.00	- 150.00	140.00	- 150.00	140.00	- 150.00	140.00	- 150.00	150.00	- 150.00	140.00	- 150.00	150.00	- 150.00

29

වර්ගය	පැළියගොඩ		මහරගම		කිරුලපහ		නුගේගොඩ		නාරාහේන්පිට		දෙමටගොඩ		තොටලග		කඩවත		කිරිඳිගොඩ										
කෙපෙල්																											
ඇඹුල්	150.00	-	200.00	200.00	-	220.00	200.00	-	220.00	200.00	-	200.00	200.00	-	220.00	180.00	-	180.00	100.00	-	160.00	150.00	-	200.00	180.00	-	200.00
කෝලිකුට්ටු	250.00	-	300.00	360.00	-	380.00	350.00	-	380.00	330.00	-	350.00	350.00	-	350.00	300.00	-	300.00	250.00	-	260.00	280.00	-	320.00	300.00	-	300.00
සීනි	140.00	-	150.00	200.00	-	230.00	220.00	-	230.00	200.00	-	230.00	200.00	-	220.00	180.00	-	200.00	160.00	-	160.00	160.00	-	200.00	150.00	-	200.00
ආනමාලු	250.00	-	280.00	360.00	-	380.00	300.00	-	380.00	350.00	-	380.00	350.00	-	380.00	-	-	-	250.00	-	260.00	280.00	-	300.00	350.00	-	350.00
ඇම්බුන්	260.00	-	280.00	360.00	-	380.00	300.00	-	350.00	350.00	-	380.00	350.00	-	380.00	-	-	-	260.00	-	280.00	280.00	-	300.00	350.00	-	350.00
අන්නාසි																											
අන්නාසි	280.00	-	300.00	350.00	-	360.00	450.00	-	450.00	300.00	-	400.00	350.00	-	350.00	400.00	-	400.00	280.00	-	280.00	280.00	-	300.00	350.00	-	400.00
මධ්‍යම	-	-	-	-	-	-	-	-	-	-	-	-	-	-	-	-	-	-	-	-	-	-	-	-	-	-	-
කුඩා	-	-	-	-	-	-	-	-	-	-	-	-	-	-	-	-	-	-	-	-	-	-	-	-	-	-	-
අඹ																											
බෙට්ටි	500.00	-	600.00	-	-	-	-	-	-	400.00	-	400.00	300.00	-	300.00	-	-	-	-	-	-	-	-	-	-	-	-
කර්කොලොම්බන්	800.00	-	850.00	-	-	-	700.00	-	800.00	600.00	-	800.00	500.00	-	500.00	500.00	-	500.00	450.00	-	450.00	450.00	-	500.00	500.00	-	700.00
විලාඩ්	500.00	-	600.00	-	-	-	-	-	-	400.00	-	400.00	400.00	-	500.00	-	-	-	-	-	-	350.00	-	360.00	-	-	-
කොහු	-	-	-	-	-	-	-	-	-	-	-	-	-	-	-	-	-	-	-	-	-	-	-	-	-	-	-
වෙනත් පලතුරු																											
දිවුල්	450.00	-	500.00	600.00	-	600.00	700.00	-	800.00	800.00	-	800.00	600.00	-	650.00	500.00	-	500.00	300.00	-	300.00	300.00	-	400.00	600.00	-	700.00
දොඩම්	280.00	-	300.00	500.00	-	500.00	500.00	-	600.00	450.00	-	500.00	400.00	-	500.00	280.00	-	280.00	280.00	-	280.00	300.00	-	320.00	500.00	-	600.00
අලිගැටපේර	700.00	-	800.00	600.00	-	600.00	1000.00	-	1000.00	800.00	-	800.00	700.00	-	800.00	-	-	-	-	-	-	700.00	-	800.00	600.00	-	700.00
බෙලි	450.00	-	500.00	600.00	-	600.00	600.00	-	800.00	600.00	-	800.00	500.00	-	600.00	500.00	-	500.00	-	-	-	400.00	-	450.00	500.00	-	600.00
මිදි	2300.00	-	2500.00	2200.00	-	2300.00	2800.00	-	2800.00	3000.00	-	3000.00	2800.00	-	3000.00	3000.00	-	3000.00	2200.00	-	2200.00	2500.00	-	2500.00	2600.00	-	2600.00
පැපොල්	200.00	-	250.00	240.00	-	240.00	250.00	-	300.00	240.00	-	250.00	200.00	-	220.00	250.00	-	250.00	180.00	-	250.00	150.00	-	250.00	200.00	-	200.00
වැල් දොඩම්	800.00	-	850.00	-	-	-	1000.00	-	1000.00	800.00	-	1000.00	700.00	-	800.00	1000.00	-	1000.00	600.00	-	600.00	600.00	-	700.00	1000.00	-	1000.00
තැඹිලි	200.00	-	220.00	-	-	-	200.00	-	200.00	200.00	-	220.00	200.00	-	200.00	-	-	-	180.00	-	180.00	180.00	-	200.00	230.00	-	230.00

වර්ගය	පැළියගොඩ	මහරගම	කිරුලපන	නුගේගොඩ	නාරාහේන්පිට	දෙමටගොඩ	තොටලග	කඩවත	කිරිඳිගොඩ
මාළු									
සාලයා	900.00 - 1000.00	1000.00 - 1100.00	1000.00 - 1100.00	1000.00 - 1000.00	1100.00 - 1100.00	1200.00 - 1200.00	850.00 - 900.00	850.00 - 900.00	900.00 - 900.00
හුරුල්ලා	1350.00 - 1400.00	1500.00 - 1520.00	1500.00 - 1500.00	1600.00 - 1600.00	1600.00 - 1600.00	-	1100.00 - 1200.00	1300.00 - 1400.00	-
බලයා	1350.00 - 1450.00	-	-	-	1700.00 - 1700.00	1600.00 - 1600.00	1600.00 - 1700.00	-	1300.00 - 1400.00
කෙලවල්ලා	1850.00 - 1900.00	2800.00 - 3000.00	2800.00 - 3000.00	3000.00 - 3000.00	-	2600.00 - 2600.00	-	2800.00 - 3000.00	2600.00 - 2800.00
තෝරා	3000.00 - 3300.00	3600.00 - 3800.00	4400.00 - 4400.00	3800.00 - 3800.00	4400.00 - 4400.00	3200.00 - 3200.00	3600.00 - 3600.00	3600.00 - 3600.00	3200.00 - 3200.00
පරව්	1700.00 - 1800.00	2800.00 - 3000.00	2500.00 - 2800.00	2800.00 - 2800.00	2800.00 - 2800.00	2600.00 - 2600.00	2600.00 - 2800.00	2800.00 - 3000.00	-
මෝරා	1650.00 - 1750.00	2000.00 - 2000.00	2000.00 - 2000.00	2000.00 - 2000.00	2000.00 - 2000.00	2000.00 - 2000.00	2000.00 - 2000.00	2000.00 - 2000.00	2000.00 - 2000.00
ඉස්සා	1900.00 - 2000.00	2400.00 - 2400.00	2500.00 - 2600.00	2400.00 - 2400.00	2500.00 - 2500.00	-	1700.00 - 1800.00	2000.00 - 2200.00	2200.00 - 2300.00
කලපත්	2400.00 - 2500.00	3000.00 - 3200.00	3200.00 - 3200.00	3200.00 - 3200.00	2980.00 - 2980.00	3000.00 - 3000.00	3000.00 - 3000.00	3200.00 - 3200.00	3200.00 - 3200.00
මිත්තර (බි/රු.)									
දුඹුරු	37.00 - 39.00	38.00 - 38.00	38.00 - 39.00	38.00 - 38.00	37.00 - 37.00	37.00 - 37.00	35.00 - 35.00	35.00 - 36.00	35.00 - 36.00
සිඳි	35.00 - 37.00	36.00 - 37.00	36.00 - 37.00	37.00 - 37.00	36.00 - 36.00	36.00 - 36.00	34.00 - 34.00	33.00 - 34.00	33.00 - 34.00
කරවල									
හාල්මැස්සා	1800.00 - 2000.00	1800.00 - 2200.00	2200.00 - 2200.00	1800.00 - 2400.00	2000.00 - 2400.00	1800.00 - 2000.00	2100.00 - 2200.00	2000.00 - 2200.00	2000.00 - 2200.00
කට්ටාවා	2600.00 - 2800.00	3000.00 - 3200.00	3000.00 - 3200.00	3500.00 - 3600.00	2600.00 - 2800.00	2600.00 - 2800.00	3000.00 - 3200.00	3200.00 - 3200.00	3000.00 - 3200.00
තෝරා	-	-	-	4000.00 - 4000.00	4200.00 - 4200.00	-	3600.00 - 3600.00	4000.00 - 4000.00	4000.00 - 4000.00
මෝරා	2800.00 - 2800.00	3200.00 - 3200.00	3000.00 - 3200.00	3200.00 - 3200.00	3000.00 - 3000.00	2800.00 - 2800.00	3000.00 - 3000.00	3200.00 - 3200.00	3200.00 - 3200.00
බලයා	1600.00 - 1800.00	2400.00 - 2400.00	2400.00 - 2600.00	2400.00 - 2400.00	2600.00 - 2800.00	1800.00 - 1800.00	2000.00 - 2000.00	2700.00 - 2800.00	1800.00 - 2200.00
අඟුළුවා	-	2800.00 - 3000.00	2600.00 - 2600.00	2900.00 - 3000.00	2900.00 - 3000.00	2800.00 - 2900.00	2800.00 - 2800.00	2800.00 - 2800.00	2900.00 - 2900.00
සාලයා	1100.00 - 1200.00	1100.00 - 1200.00	1100.00 - 1200.00	1100.00 - 1200.00	1200.00 - 1300.00	1100.00 - 1200.00	1200.00 - 1200.00	1100.00 - 1200.00	1100.00 - 1200.00
මස්									
හරක් මස්	-	3300.00 - 3300.00	3200.00 - 3200.00	-	3000.00 - 3000.00	-	3000.00 - 3000.00	-	-
කුකුල් මස් (මොයිලර්)	1400.00 - 1400.00	1450.00 - 1450.00	1380.00 - 1380.00	1380.00 - 1380.00	1400.00 - 1400.00	1400.00 - 1400.00	1350.00 - 1350.00	-	1400.00 - 1400.00
කුකුල් මස් (කට්ටි)	-	1250.00 - 1250.00	1280.00 - 1280.00	1250.00 - 1250.00	1300.00 - 1300.00	-	-	1400.00 - 1400.00	1300.00 - 1300.00
එළ මස්	-	-	4400.00 - 4400.00	-	4400.00 - 4400.00	4400.00 - 4400.00	4500.00 - 4500.00	4600.00 - 4600.00	4400.00 - 4400.00
උරු මස්	-	-	3000.00 - 3000.00	-	-	-	-	-	2700.00 - 2700.00

ඇමුණුම 05 : තෝරාගත් ආහාර ද්‍රව්‍යවල ආහාර සංයුතිය

ආහාර ද්‍රව්‍ය	Energy (kcal/100g)	Protein (g/100g)	Total fat (g/100g)	Retinol Eq (μ g/100g)	Vit B2 (mg/100g)	Vit B6 (mg/100g)	Folate (μg/100g)	Vit C (mg/100g)	Calcium (mg/100g)	Magnesium (mg/100g)	Iron (mg/100g)	Zinc (mg/100g)
සහල්												
සහල් - (සුදු කැකුළු - සාමාන්‍ය)	361	9.88	1.52	-	0.03	0.09	10.67	-	6.94	26.29	1.22	1.5
සහල් - (සුදු කැකුළු සම්බා)	355	8.81	1.53	-	0.03	0.09	8.11	-	9.82	30.48	0.92	1.7
සහල් - (රතු කැකුළු - සාමාන්‍ය)	366	8.64	2.12	-	0.05	0.1	8.39	-	4.73	31.7	0.88	1.84
සහල් - සම්බා	369	6.86	2.45	-	0.05	0.13	12.79	-	8.71	37.26	1.18	1.49
සහල් - නාඩු සුදු	366	7.76	1.48	-	0.03	0.12	9.35	-	4.57	20.1	0.64	1.61
වියළි මිරිස්												
ලුනු	233	12.68	6.41	437	0.84	0.42	46.83	NA	107	231	5.39	1.65
ලොකු ලුනු												
ලොකු ලුනු	48	1.67	0.24	0.16	0.01	0.1	32.99	7.58	14.82	16.94	0.45	0.25
රතු එළු	55	2.13	0.15	0.18	0.02	0.13	30.15	14.26	20.37	19.32	0.31	0.28
අර්තාපල්												
	71	1.67	0.25		0.01	0.09	14.31	20.5	9.83	23.84	0.46	0.29
මාග බෝග												
මුං ඇට	290	21.97	0.93	19.5	0.28	0.33	135	NA	98.96	146	4.15	2.86
සුදු කවිපි	320	21.25	1.14	1.36	0.09	0.26	249	NA	84.1	213	5.04	3.57
රතු කවිපි	320	20.24	1.08	0.96	0.11	0.27	273	NA	81.83	194	4.95	3.4
රතු පරිප්පු	319	23.09	0.77	1.06	1.6	0.22	55	NA	41.27	66.63	7.45	3.34
එළවළු												
බෝංචි	46	3.95	0.15	6.64	0.1	0.3	45.2	7.02	35.68	45.56	0.7	0.59
කැරට්	30	0.85	0.45	1240	0.03	0.1	24.71	5.93	27.65	11.7	0.59	0.25
ලීක්ස්	30	1.74	0.49	18.56	0.02	0.19	42.63	4.65	29.28	11.77	1.49	0.43
බීටරුට්	31	2.12	0.15	1.52	0.01	0.09	108	4.51	20.29	34.88	0.77	0.29
නොල්කොල්	16	1.69	0.34		0.05	0.19	12.7	77.64	40.09	19.35	0.23	0.18
රාබු	29	0.75	0.11		0.02	0.09	18.09	12.13	35.64	13.56	0.38	0.16
ගෝවා	21	1.35	0.14	3.35	0.05	0.14	52.66	29.62	56.85	18.47	0.33	0.16

තක්කාලි	20	0.88	0.56	165	0.03	0.09	20.16	25.58	9.69	14.93	0.31	0.12
බණ්ඩක්කා	26	2.06	0.19	12.41	0.08	0.28	70.62	24.48	92.26	55.23	0.96	0.44
බටු (පැන්ඩෝරා ඉරි සහිත)	29	1.49	0.31	23	0.12	0.09	30.99	1.49	18.95	18	0.32	0.19
බටු (චීන වම්බටු)	24	1.28	0.33	16.83	0.12	0.11	32.94	3.37	14.4	21.18	0.28	0.16
මාළු මිරිස්	23	1.22	0.34	38.96	0.03	0.29	28.65	49.63	12.65	11.21	0.21	0.31
වට්ටක්කා	31	0.86	0.3	30.41	0.02	0.09	17.72	8.73	18.75	9.93	0.49	0.25
පිපිඤ්ඤ	19	0.98	0.24	0.58	0.01	0.08	19.66	4.08	22.1	18.22	0.67	0.21
කරවිල	19	1.47	0.23	55.08	0.05	0.06	53.1	46.89	25.19	35.81	1.75	0.26
පතෝල (තද කොළ)	11	0.82	0.25	10.41	0.03	0.12	18.09	3.54	26.83	25.84	0.41	0.11
පතෝල (සුදුමැලි කොළ)	11	0.89	0.25	5.14	0.03	0.07	16.52	2.85	27.11	21.77	0.47	0.2
මුරුංගා	30	2.48	0.12	3.13	0.06	0.12	60.48	92.33	22.27	28.51	0.5	0.26
වැටකොළ	12	0.86	0.15	59.33	0.01	0.07	25.48	6.41	14.67	14.01	4.42	0.45
මෑ කරල්	24	3.36	0.3	-	0.06	0.11	99.98	8.93	44.22	33.17	1.01	0.08
අළු කෙසෙල්	76	2.84	0.56	0.06	0.02	0.07	6.82	4.49	5.19	22.55	0.39	0.21
අමු මිරිස්	39	2.28	0.76	38.16	0.08	0.25	21.29	98.61	20.25	36.91	1.25	0.29
දෙහි	26	0.66	0.26	0.36	0.01	0.05	12.1	38.05	26	15.25	0.12	0.05
කැකිරි	17	1.01	0.25	0.76	0.01	0.07	17.34	8.07	25.72	26.2	0.63	0.22
අළු කෙසෙල්	18	0.8	0.15		0.01	0.15	14.17	9.14	19.27	23.62	0.48	0.13
වච්ච - වච්ච	19	0.58	0.12	0.3	0.04	0.07	63.81	23.76	20.55	13.02	0.49	0.12
තලන බටු (Little prince)	21	1.28	0.39	24.33	0.12	0.09	38.63	2.4	12.38	19.62	0.31	0.22
තලන බටු (Thai eggplant)	21	1.45	0.26	18.33	0.11	0.09	31.18	2.71	17.24	37.22	0.37	0.24
නිබ්බටු	61	1.66	1.96	15.89	0.03	1.02	72.39	10.8	105	57.46	1.06	0.59
කොහිල අල	27	0.64	0.16	1.72	0.01	0.14	4.64	1.67	52.33	33.95	0.61	1.62
කෙහෙල් මුව	19	1.36	0.63	4.27	0.02	0.12	40.51	8.16	35.09	31.43	0.38	0.39
අඹරැල්ල	37	0.73	0.44	3.36	0.01	0.1	44.49	35.51	20.7	9.28	0.7	0.12
අඹ	50	0.75	0.09	14.5	0.02	0.14	34.89	91.63	28.56	17.74	0.5	0.09
හතු	27	2.54	0.42	-	0.15	0.13	7.81	11.56	0.9	14.42	1.32	0.79
දඹල	21	1.84	0.2	38.74	0.08	0.4	33.69	19.82	68.24	31.38	1.2	0.44
පොල් ගෙඩි	390	3.67	39.92	-	0.05	0.11	14.86	-				

මූල බෝග

බතල	108	1.27	0.33	NA	0.04	0.09	14.44	22.2	28.93	21.05	0.51	0.14
මඤ්ඤොක්කා	78	0.92	0.19	NA	0.07	0.2	0.1	1.95	25.31	19.08	19.78	23.73
නෙළුම් අල/නෙළුම් මූල	79	1.94	0.93	NA	0.05	0.19	26.49	26.63	37.71	26.58	3.34	0.35
කිරිඅල	87	3.96	0.15	1.19	0.03	0.16	20.17	2.71	30.79	41.52	0.6	0.42
ඉත්තල	103	3.2	0.3	33.14	0.01	0.22	22.19	13.03	40.99	28.98	1.31	0.29

පලා වර්ග

මුතුණුවන්න	28	3.15	0.55	92.25	0.09	0.27	96.14	3.24	135	45.38	1.7	1.03
ගොටුකොළ	15	0.64	0.47	226	0.07	0.23	70.11	6.74	96.31	41.42	1.25	0.66
කන්කන්	15	0.47	0.37	1614	0.08	0.4	33.69	19.82	49.21	18.35	1.32	0.44
කතුරුමුරුගා	70	8.01	1.35	2097	0.33	0.22	120	121	901	96.64	4.36	0.53
නිවිනි	22	2.2	0.47	959	0.06	0.11	74.05	10.26	163	61.37	1.49	0.67
තම්පලා	32	3.55	0.72	1474	0.21	0.22	74.27	82	258	209	3.5	1.4
සාරණ	20	2.42	0.21	1149	0.03	0.13	58.54	9.89	59.57	42.93	0.13	0.75
කොහිල දළ	33	4.1	0.83	300	0.02	0.17	56.76	5.56	19.5	20.32	0.25	0.3
ලූනු කොළ	27	2.01	0.26	NA	0.04	0.18	56.8	23.38	35.21	74.95	3.15	0.77
ගෝවා කොළ	30	3.63	0.27	8.66	0.05	0.24	63.46	40.76	170	18.47	2.67	0.35
සලාද කොළ	19	1.05	0.24	NA	0.1	0.06	37.48	11.64	58.23	36.89	2.07	0.27
මල්ගෝවා	23	2.09	0.48	0.14	0.06	0.11	46.67	50.17	22.44	18.52	0.76	0.27
කොස් මදුළු	25	2.14	0.34	NA	0.03	0.04	30.7	24.77	37.32	26.08	0.3	0.17
කොස් ඇට	77	5.66	0.44	NA	0.02	0.08	58.91	15.24	40.87	50.14	0.52	0.42

මස්

කුකුල් මස්	176	23.14	9.24	6.88	0.07	0.49	10.09	-	15.06	20.18	0.75	0.64
හරක් මස්	160	23.3	7.45	2.15	0.08	0.32	1.93	-	4.8	28.54	2.41	3.31
එළු මස්	138	20.37	6.23	2.7	0.13	0.28	1.73	-	7.58	19.5	1.62	5.05
උරුමස්	161	18.83	9.5	1.9	0.09	0.28	8.15	-	6.58	8.9	0.79	0.8

මාළු

බලයා	96	21.28	1.12	21.01	0.15	0.12	7.89		6.45	26.02	0.68	0.46
තෝරා	136	22.28	5.18	81.9	0.07	0.16	15.45		9.85	36.73	0.41	0.74

මෝරා	95	21.6	0.83	1.11	0.04	0.11	8.57	8.44	32.58	0.41	0.74
පරව්	87	20.02	0.7	1.49	0.02	0.16	6.77	8.17	31.68	0.67	0.41
තලපත්	91	16.04	2.88	12.03	0.1	0.13	78.22	7.64	24.89	0.71	0.67
කෙලවල්ලා	109	21.47	2.55	15.95	0.17	0.73	77.39	13.35	33.82	0.68	0.64
හැඳුල්ලා	87	19.88	0.78	12.18	0.04	0.06	11.7	36.6	53	0.54	0.65
හුරුල්ලා	88	17.08	2.18	10.02	0.14	1.66	61.66	103	35.45	1.24	1.05
කාරල්ලා / කටුවල්ලා	97	21.8	1.06	1.25	0.02	0.1	14.38	37.06	39.05	0.24	0.42
කුම්බලා / ඇන්පිලා	101	21.51	1.53	16.34	0.1	0.1	7.13	31.27	37.46	1.46	0.67
සාලයා / සුඩියා	100	19.5	2.39	15.41	0.18	1.39	60.87	435	42.83	1.4	2.3
තෙප්පිලි / තිලාපියා/ කෝරලි	83	18.48	1.08	17.14	0.18	0.18	8.29	99.39	24.96	2.84	0.88
ඉස්සා	65	14.85	0.56	1.24	0.03	0.1	15.37	37.81	30.5	0.73	1.1
කකුළුවන්	45	10	0.55	8.33	0.14	0.18	13.83	37.81	45.93	0.73	1.1
දැල්ලා	76	16.82	0.93	1.93	0.02	0.04	6.22	8.73	35.46	0.62	1.3
ලින්නා	112	20.3	3.37	15.78	0.23	0.68	59.78				
කොප්පරා	97	22.89	0.56	21.51	0.04	0.12	8.08	7.2	30.08	1.2	0.58
රේ (මඩුවා)	97	23.98	0.68	7.55	0.02	0.21	25.59	9.16	24.61	0.74	0.44

කරවල වර්ග

වියළි හාල්මැස්සන්	259	51.16	5.92	12.83	0.25	0.62	438	1178	162	3.06	4.2
වියළි කිරමින්	311	49.6	12.42	12.92	0.13	2.41	144	555	166	2.58	3.19
වියළි තලපත්	289	54.68	8.04	9.38	0.04	0.43	97.8	62.75	110	1.96	1.45
වියළි කට්ට	275	50.04	8.31	2.48	0.03	0.35	80.4	86.55	92.17	1.47	1.16
වියළි බලයා	282	63.79	3.37	14.32	0.12	1.98	213	83.48	83.45	3.6	1.44
වියළි මෝරා / කීලන්	267	55.03	5.25	10.31	0.04	0.32	187	42.24	92.94	1.48	0.66

බිත්තර

කිකිලි බිත්තර (Country)	170	13.14	13	208	0.08	0.18	54.6	50.14	11.04	1.64	1.12
කිකිලි බිත්තර (Table)	135	13.55	9.03	200	0.19	0.19	49.46	63.3	12	2.39	1.73
වටුවන් බිත්තර	153	12.39	11.46	153	0.11	0.17	54.86	60.67	11.21	2.55	1.51

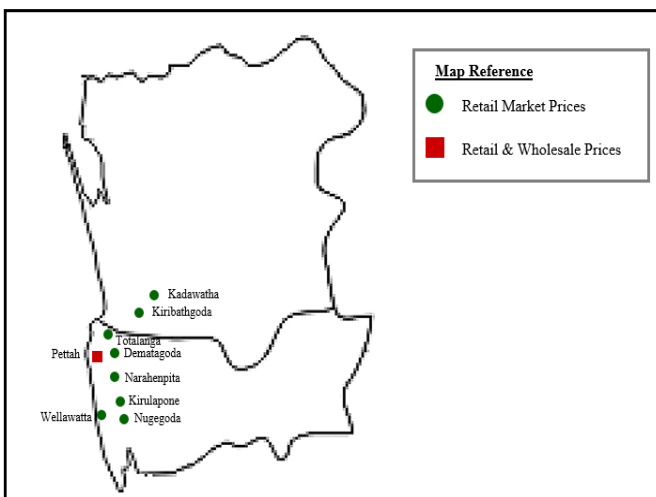
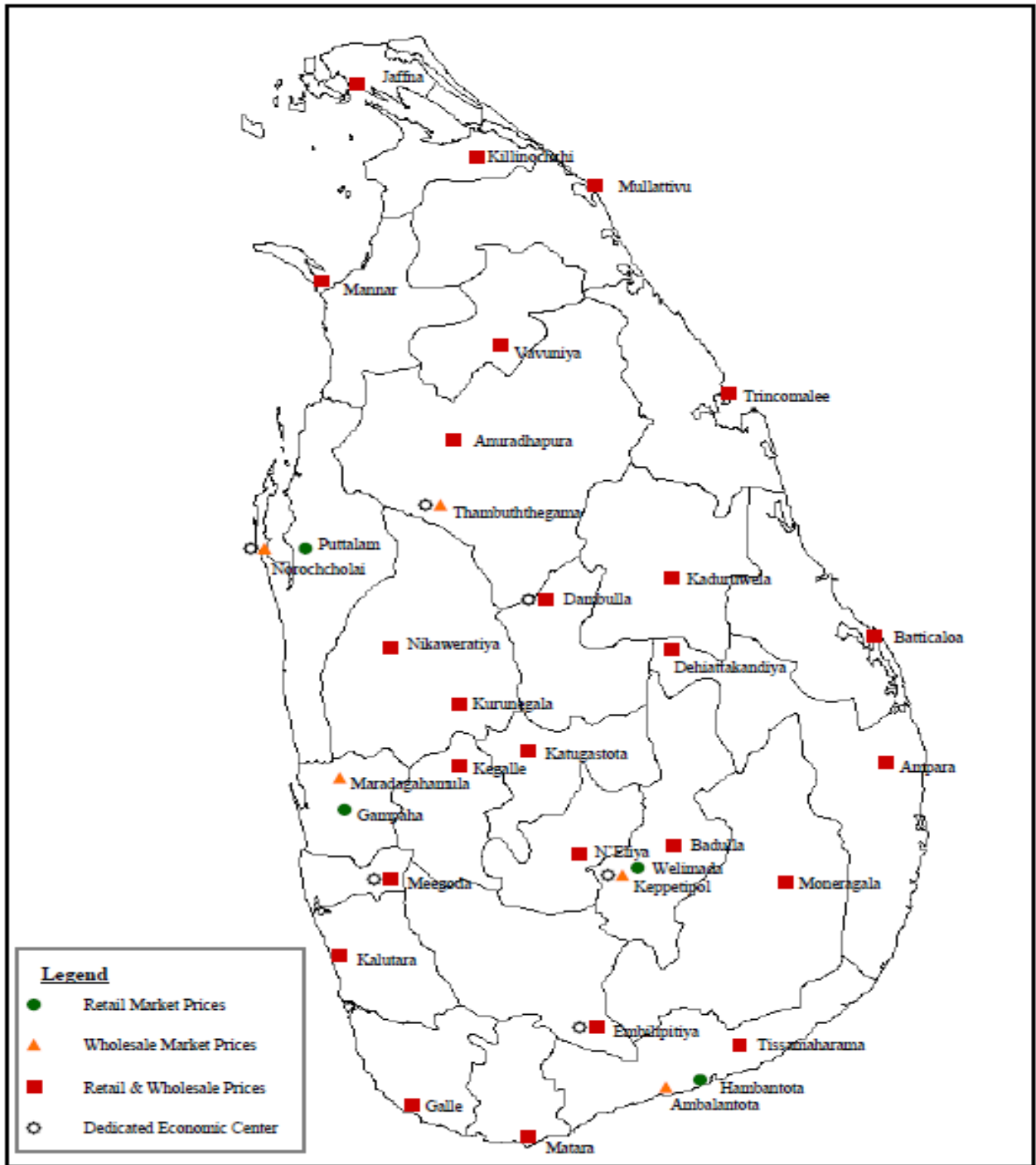
පලතුරු

කෙසෙල් ඇඹුල්	109	1.11	1.09	9.68	0.05	0.64	32.98	13.61	9.39	25.67	0.51	0.23
ආනමාලු	102	1.04	0.72	16.4	0.04	0.65	21.07	3.66	8.06	27.02	0.51	0.23

කෝලි කුට්ටු	107	1.38	0.34	8.8	0.03	0.47	18.12	7.71	8.56	38	0.32	0.14
අන්තාසි	37	0.41	0.17	5.76	0.04	0.12	17.86	39.36	10.37	10.71	0.3	0.09
පැපොල්	26	0.42	0.16	171	0.11	0.04	54.85	48.62	16.77	8.9	0.23	0.08
අඹ (කර්තකොලොම්බන්)	79	0.8	0.92	259	0.01	0.1	35.52	17.74	3.12	6.72	0.1	0.08
අඹ (විලාඩ්)	44	0.76	0.58	146	0.05	0.26	67.6	29.97	16.93	14.79	0.65	0.19
ඇපල්	62	0.29	0.64	0.36	0.02	0.08	3.43	2.9	3.12	6.72	0.1	0.08
අලිගැටපේර	144	2.95	13.86	2	0.08	0.18	67.17	9.36	28.48	48.14	0.81	0.75
දිවුල්	78	3.09	3.62	0.46	0.01	0.14	6.07	13.58	59.15	25.16	0.45	0.32
දොඩම්	46	1.07	0.37	23.44	0.01	0.28	14.46	20.19	31.18	20.36	0.81	0.35
පේර	39	1.53	0.38	19.67	0.01	0.11	25.24	30.88	6.59	12.02	0.53	0.33
මදි	49	0.95	10.69	3.22	0.04	0.1	7.07	20.51	7.27	6.86	0.28	0.07
කොමඩු	19	0.65	0.16	130	0.02	0.11	6	8.24	4.05	9.76	0.15	0.1

Source: Sri Lanka Food Composition Tables, Ministry of Health - 2021.

මිල තොරතුරු රැස්කරනු ලබන ප්‍රදේශ





HARTI



කෘෂිකර්ම අමාත්‍යාංශය

ආහාර පද්ධති අංශය හා දත්ත කළමනාකරණ අංශය
හෙක්ටර් කොබ්බෑකඩුව ගොවිකටයුතු පර්යේෂණ හා පුහුණු කිරීමේ ආයතනය

නො.114, විජේරාම මාවත

කොළඹ 07

දු.ක.: 011-2696981 ෆැක්ස්: 011-2682283

ඊ-මේල්: mfpaharti@yahoo.com

වෙබ්: www.harti.gov.lk

www.mobilink.lk

දෛනික චිලව්වි තොග මිල, ජංගම දුරකථනයෙන්

හෙක්ටර් කොබ්බෑකඩුව ගොවි කටයුතු පර්යේෂණ හා පුහුණුකිරීමේ ආයතනය අනුමැතියෙන්

මොබිටෙල් ජංගම මිල දර්ශනය

මොබිටෙල් ජංගම දුරකථන ජාලයෙන් චිලව්වි තොග මිල දැරෙන්න.

6666 අමතන්න.

මොබිටෙල් අද මිල - අග උස

මොබිටෙල් ජංගම දුරකථන ජාලයෙන් චිලව්වි තොග මිල දැරෙන්න.

විකාශිතයාට රු.2/-

මොබිටෙල් ජංගම දුරකථන ජාලයෙන්